

女性の化粧行動・意識に関する実態調査 ～スキンケア・メイク篇2009～

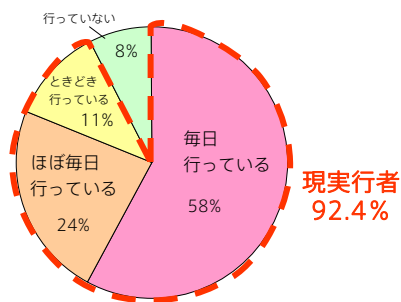
ポーラ文化研究所では、化粧に関する調査を継続して行っています
07・08年に引き続き、女性1500人を対象とするスキンケアとメイクに関する調査を行いました

女性の92%が行っているスキンケア。

スキンケアを行う人がよく使っているアイテムは「化粧水」「洗顔料」。全年代を通じて、9割以上が使用。

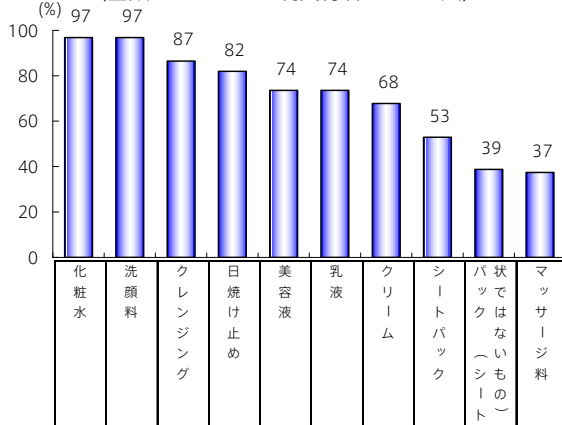
スキンケア

■スキンケアを行う頻度
(基数：対象者全員 1500人)



■現使用スキンケアアイテム一覧

(基数：スキンケア現実行者 1386人)

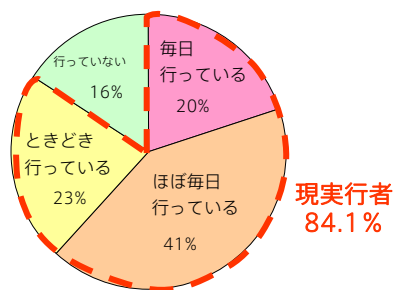


ふだんの生活でメイクを行っている女性は84%。20代以上の年代が多い。

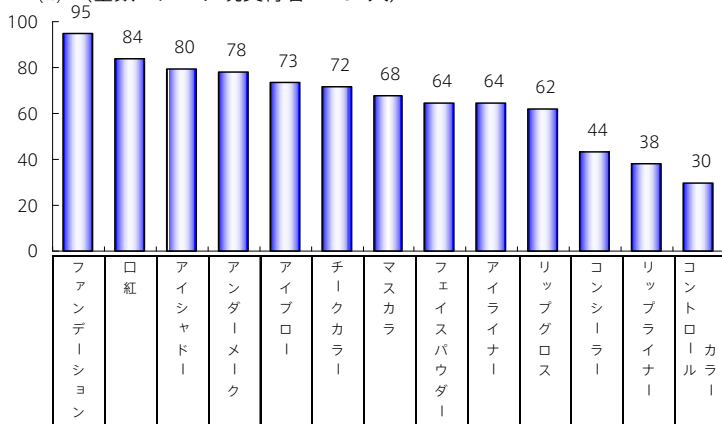
メイクを行う人がよく使っているアイテムは「ファンデーション」。「口紅」は30代後半以上の年代の9割以上が使用。一方、20代以下では「口紅」より「リップグロス」の使用率が高い。

メイクアップ

■ふだんの生活でメイクを行う頻度
(基数：対象者全員 1500人)



■現使用メイクアイテム一覧※化粧直し時使用を含む
(基数：メイク現実行者 1261人)



【実施概要】 調査名：女性の化粧行動・意識に関する実態調査～スキンケア・メイク篇 2009～

調査時期：2009年4月 調査方法：インターネット調査

調査対象：首都圏（埼玉県,千葉県,東京都,神奈川県）に居住する15～64歳の女性1500人※中学生を除く
(15～19歳、20～24歳、25～29歳、30～34歳、35～39歳、40～44歳、45～49歳、50～54歳、55～59歳、60～64歳：各150人)

2009年7月8日

■目次■

| | | |
|----|---------------------------------|----|
| I | 調査概要 | 2 |
| II | 調査結果 | 4 |
| | i. スキンケアへの意識と行動 | |
| | 1 生活の中で重視する事がら_スキンケアとその他の事がら | 5 |
| | _スキンケア化粧品・スキンケアを行うこと | 6 |
| | 2 スキンケアを行う頻度 | 7 |
| | 3 スキンケアアイテム使用状況_使用アイテム | 8 |
| | _朝夜の使用頻度 | 9 |
| | 4 重視しているスキンケアアイテム | 10 |
| | 5 スキンケア化粧品購入経路 | 11 |
| | 6 投資・購入金額_1ヶ月のスキンケア化粧品投資金額と充足感 | 12 |
| | _スキンケアアイテム購入金額 | 13 |
| | 7 スキンケア効果価値_期待と実感 | 15 |
| | ii. メイクへの意識と行動 | |
| | 1 メイクを行うことへの好意度 | 17 |
| | 2 生活の中で重視する事がら_メイクアップとその他の事がら | 18 |
| | _メイクアップ化粧品 | 19 |
| | 3 メイクを行う頻度 | 20 |
| | 4 メイクアイテム使用状況_使用アイテム | 21 |
| | _使用頻度 | 22 |
| | _週5日以上使用アイテム | 23 |
| | _化粧直しアイテム | 24 |
| | 5 重視しているメイクアイテム | 25 |
| | 6 メイクアップ化粧品購入経路 | 26 |
| | 7 投資・購入金額_1ヶ月のメイクアップ化粧品投資金額と充足感 | 27 |
| | _メイクアイテム購入金額 | 28 |
| | 8 1日はじめのメイク所要時間 | 30 |
| | iii. スキンケア・メイク以外の美容行動 | |
| | 1 スキンケア・メイク以外の美容行動_経験と今後の実行意向 | 32 |

I 調查概要

調査概要

【2009年調査 実施概要】

調査名：女性の化粧行動・意識に関する実態調査～スキんケア・メイク篇 2009～

調査時期：2009年4月

調査方法：インターネット調査

調査対象：首都圏（埼玉県、千葉県、東京都、神奈川県）に居住する15～64歳の女性1500人 ※中学生を除く
 (15～19歳、20～24歳、25～29歳、30～34歳、35～39歳、40～44歳、45～49歳、50～54歳、55～59歳、60～64歳：各150人)

【対象者プロフィール】

■年齢

| | | | | | | | | | |
|--------|--------|--------|--------|--------|--------|--------|--------|--------|--------|
| 15～19歳 | 20～24歳 | 25～29歳 | 30～34歳 | 35～39歳 | 40～44歳 | 45～49歳 | 50～54歳 | 55～59歳 | 60～64歳 |
| 10.0 | 10.0 | 10.0 | 10.0 | 10.0 | 10.0 | 10.0 | 10.0 | 10.0 | 10.0 |

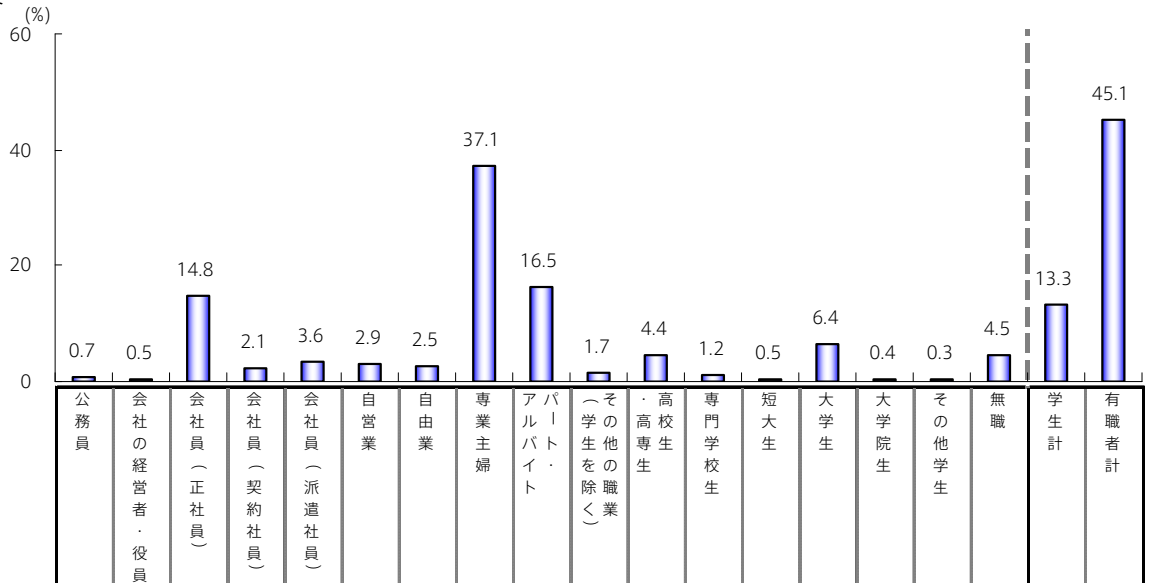
■居住地

| | | | |
|------|------|------|------|
| 埼玉県 | 千葉県 | 東京都 | 神奈川県 |
| 16.1 | 16.5 | 38.3 | 29.1 |

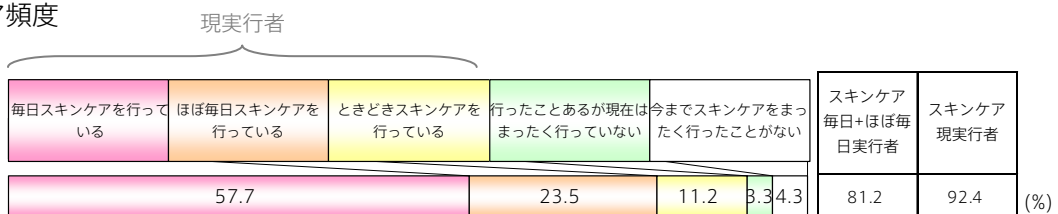
■未既婚・職業

| | | | | | |
|----------------|-------------|--------------|-------------|------------|------------|
| 未婚者計 34.4% | | 既婚者計 65.6% | | | |
| 大学・専門学校 8.9 | 有職者 20.2 | 専業主婦 37.5 | 有職者 26.7 | その他 1.4 | その他 2.3 |
| 高校生 2.3 | その他 2.9 | | | | |

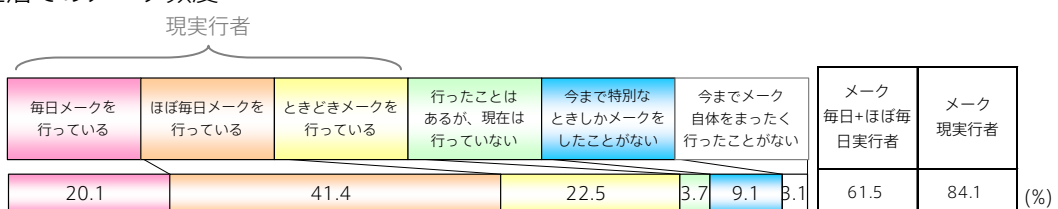
■職業



■スキんケア頻度



■ふだんの生活でのメイク頻度



(基数：対象者全員 1500人)

III 調査結果

i. スキンケアへの意識と行動

ii. メークへの意識と行動

iii. スキンケア・メーク以外の美容行動

1 生活の中で重視する事から_スキンケアとその他の事から

i. スキンケアへの意識と行動

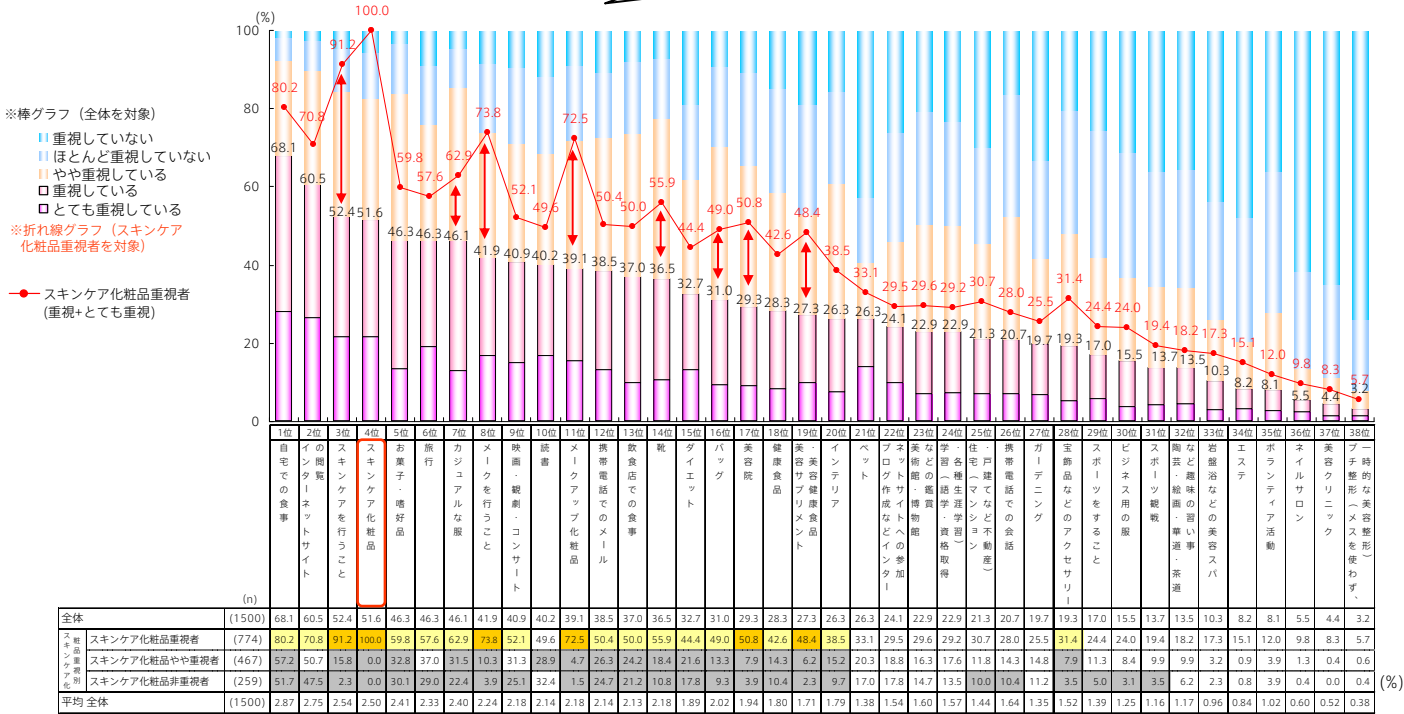
◆ 生活の中で重視する各事からをみると、スキンケア化粧品重視者（とても重視+重視）は全体の52%（本調査内で4位）。ベスト3は「自宅での食事」「ネットサイトの閲覧」「スキンケアを行うこと」。

- スキンケア化粧品重視者は、本調査の全項目において全体より重視している人が多い。特に、美容・ファッション関連の事からを中心に、生活全般においてモチベーションが高いようである。

※注：本調査はインターネット調査のため、対象者は「インターネットサイトの閲覧」が可能であることが前提

■生活の中で重視する事から（基数：対象者全員 1500人）全体の重視（とても重視+重視）する事から順

09年スキンケア化粧品重視者の「とても重視+重視」が全体より15%以上高い項目
 スキンケア化粧品重視者は、「メイクを行うこと/化粧品」「カジュアルな服」「靴」「バッグ」「美容院」などの美容・ファッション関連の項目を特に重視



※数表・グラフ中のスコアは、「とても重視している」「重視している」を合算したもの

※平均は、次のウエイト付で算出 「とても・・・している」=4、「・・・している」=3、「やや・・・している」=2、「ほとんど・・・していない」=1、「・・・していない」=0

※表の網掛け：n=30以上の場合、全体より20%以上高いスコアに橙色(■)、10%以上高いスコアに薄黄色(■)、10%以上低いスコアに灰色(■)で網かけ

1 生活の中で重視する事から_スキンケア化粧品・スキンケアを行うこと

i. スキンケアへの意識と行動

◆ スキンケア化粧品の重視状況をみると、全体の52%がスキンケア化粧品重視者（とても重視+重視）。やや重視している人を合わせると、83%がスキンケア化粧品を重視している。

- 年代別にみると、20代でスキンケア化粧品をとても重視している人が多く約3割に達する。
- スキンケア行為重視者の90%がスキンケア化粧品重視者。

■生活の中で重視する事から「スキンケア化粧品」（基数：対象者全員 1500人）

| | (n) | スキンケア化粧品重視者 | | | | | スキンケア化粧品非重視者 | | | | | スキンケア化粧品重視者 | スキンケア化粧品非重視者 |
|-------|--------------|-------------|--------|-------------|---------|----------|--------------|------|---------|--|--|-------------|--------------|
| | | とても重視している | | 重視している | | やや重視している | ほとんど重視していない | | 重視していない | | | | |
| | | とても重視している | 重視している | ほとんど重視していない | 重視していない | | | | | | | | |
| 全体 | (1500) | 21.5 | 30.1 | 31.1 | 11.7 | 5.5 | 51.6 | 17.3 | | | | | |
| 年代別 | 15~19歳 | 22.0 | 26.7 | 27.3 | 15.3 | 8.7 | 48.7 | 24.0 | | | | | |
| | 20~24歳 | 28.0 | 26.0 | 32.0 | 9.3 | 4.7 | 54.0 | 14.0 | | | | | |
| | 25~29歳 | 29.3 | 26.7 | 28.0 | 12.0 | 4.0 | 56.0 | 16.0 | | | | | |
| | 30~34歳 | 26.0 | 26.0 | 30.7 | 12.0 | 5.3 | 52.0 | 17.3 | | | | | |
| | 35~39歳 | 20.0 | 26.7 | 36.0 | 13.3 | 4.0 | 46.7 | 17.3 | | | | | |
| | 40~44歳 | 18.7 | 40.0 | 22.7 | 12.7 | 6.0 | 58.7 | 18.7 | | | | | |
| | 45~49歳 | 20.7 | 30.7 | 34.7 | 10.0 | 4.0 | 51.3 | 14.0 | | | | | |
| | 50~54歳 | 15.3 | 35.3 | 32.7 | 10.7 | 6.0 | 50.7 | 16.7 | | | | | |
| | 55~59歳 | 20.7 | 30.7 | 34.0 | 8.0 | 6.7 | 51.3 | 14.7 | | | | | |
| | 60~64歳 | 14.0 | 32.7 | 33.3 | 14.0 | 6.0 | 46.7 | 20.0 | | | | | |
| スキ行為別 | スキンケア行為重視者 | 40.3 | | 49.5 | | 9.4 | 89.8 | 0.8 | | | | | |
| | スキンケア行為やや重視者 | 12.0 | 75.2 | | 10.6 | 12.6 | 12.2 | | | | | | |
| | スキンケア行為非重視者 | 13.0 | 51.9 | | 32.0 | 3.0 | 84.0 | | | | | | |

※表の網掛け：n=30以上の場合、全体より10%以上高いスコアに薄黄色（■）、10%以上低いスコアに灰地（■）で網かけ

(%)

◆ スキンケアを行うことへの重視状況をみると、全体の52%がスキンケア行為重視者（とても重視+重視）。やや重視している人を合わせると、85%がスキンケアを行うことを重視している。

■生活の中で重視する事から「スキンケアを行うこと」（基数：対象者全員 1500人）

| | (n) | スキンケア行為重視者 | | | | | スキンケア行為非重視者 | | | | | スキンケア行為重視者 | スキンケア行為非重視者 |
|-----|--------|------------|--------|-------------|---------|----------|-------------|------|---------|--|--|------------|-------------|
| | | とても重視している | | 重視している | | やや重視している | ほとんど重視していない | | 重視していない | | | | |
| | | とても重視している | 重視している | ほとんど重視していない | 重視していない | | | | | | | | |
| 全体 | (1500) | 21.7 | 30.7 | 32.2 | 11.0 | 4.4 | 52.4 | 15.4 | | | | | |
| 年代別 | 15~19歳 | 21.3 | 26.7 | 33.3 | 11.3 | 7.3 | 48.0 | 18.7 | | | | | |
| | 20~24歳 | 30.0 | 30.7 | 28.7 | 7.3 | 3.3 | 60.7 | 10.7 | | | | | |
| | 25~29歳 | 30.0 | 27.3 | 28.0 | 12.7 | 2.0 | 57.3 | 14.7 | | | | | |
| | 30~34歳 | 26.7 | 25.3 | 32.0 | 11.3 | 4.7 | 52.0 | 16.0 | | | | | |
| | 35~39歳 | 19.3 | 32.7 | 34.7 | 10.7 | 2.7 | 52.0 | 13.3 | | | | | |
| | 40~44歳 | 20.0 | 36.7 | 27.3 | 10.7 | 5.3 | 56.7 | 16.0 | | | | | |
| | 45~49歳 | 22.0 | 30.0 | 38.0 | 7.3 | 2.7 | 52.0 | 10.0 | | | | | |
| | 50~54歳 | 17.3 | 32.0 | 34.7 | 12.0 | 4.0 | 49.3 | 16.0 | | | | | |
| | 55~59歳 | 18.7 | 32.7 | 32.0 | 11.3 | 5.3 | 51.3 | 16.7 | | | | | |
| | 60~64歳 | 12.0 | 32.7 | 33.3 | 15.3 | 6.7 | 44.7 | 22.0 | | | | | |

※表の網掛け：n=30以上の場合、全体より10%以上高いスコアに薄黄色（■）、10%以上低いスコアに灰地（■）で網かけ

(%)

2 スキンケアを行う頻度

- ◆ スキンケアを行う頻度をみると、スキンケアを現在行っている現実行者は全体の92%。ほぼ毎日以上行っている人は81%。
 - ・年代別にみると、10代後半、60代前半では「毎日行っている」人が約4割であったが、20代~50代では6割程度に達する。
 - ・スキンケア化粧品重視別、スキンケア行為重視別では、それぞれ重視している人ほどスキンケアを行う頻度が高い。

■ スキンケアを行う頻度 (基数: 対象者全員 1500人)

スキンケア現実行者

| | (n) | スキンケア現実行者 | | | | | スキンケア毎日+ほぼ毎日実行者 | スキンケア現実行者 |
|--------|---------------|-----------|-----------|-----------|-----------------------|---------------|-----------------|-----------|
| | | 毎日行っている | ほぼ毎日行っている | ときどき行っている | 行ったことあるが現在はまったく行っていない | 今までまったく行っていない | | |
| 全体 | (1500) | 57.7 | 23.5 | 11.2 | 3.3 | 4.3 | 81.2 | 92.4 |
| 年代別 | 15~19歳 | 38.0 | 31.3 | 20.7 | 1.3 | 8.7 | 69.3 | 90.0 |
| | 20~24歳 | 60.7 | 22.7 | 10.7 | 2.0 | 4.0 | 83.3 | 94.0 |
| | 25~29歳 | 62.7 | 19.3 | 11.3 | 2.0 | 4.7 | 82.0 | 93.3 |
| | 30~34歳 | 68.7 | 16.0 | 11.3 | 1.2 | 2.7 | 84.7 | 96.0 |
| | 35~39歳 | 59.3 | 26.0 | 6.0 | 3.3 | 5.3 | 85.3 | 91.3 |
| | 40~44歳 | 65.3 | 19.3 | 9.3 | 2.3 | 3.3 | 84.7 | 94.0 |
| | 45~49歳 | 66.0 | 20.0 | 9.3 | 2.0 | 2.7 | 86.0 | 95.3 |
| | 50~54歳 | 56.0 | 24.0 | 11.3 | 5.3 | 3.3 | 80.0 | 91.3 |
| | 55~59歳 | 58.0 | 22.0 | 10.0 | 5.3 | 4.7 | 80.0 | 90.0 |
| | 60~64歳 | 42.7 | 34.0 | 12.0 | 7.3 | 4.0 | 76.7 | 88.7 |
| 化粧品重視別 | スキンケア化粧品重視者 | 76.7 | 16.9 | 4.0 | 10.5 | 7 | 93.7 | 97.8 |
| | スキンケア化粧品やや重視者 | 45.4 | 33.2 | 14.3 | 3.0 | 4.1 | 78.6 | 92.9 |
| | スキンケア化粧品非重視者 | 23.2 | 25.5 | 26.6 | 12.0 | 12.7 | 48.6 | 75.3 |
| 行為重視別 | スキンケア行為重視者 | 77.0 | 16.4 | 4.7 | 10.5 | 5 | 93.4 | 98.1 |
| | スキンケア行為やや重視者 | 44.9 | 34.8 | 13.0 | 2.5 | 4.8 | 79.7 | 92.8 |
| | スキンケア行為非重視者 | 19.0 | 23.8 | 29.4 | 14.3 | 13.4 | 42.9 | 72.3 |

※表の網掛け: n=30以上の場合、全体より10%以上高いスコアに薄黄色(■)、10%以上低いスコアに灰地(■)で網かけ

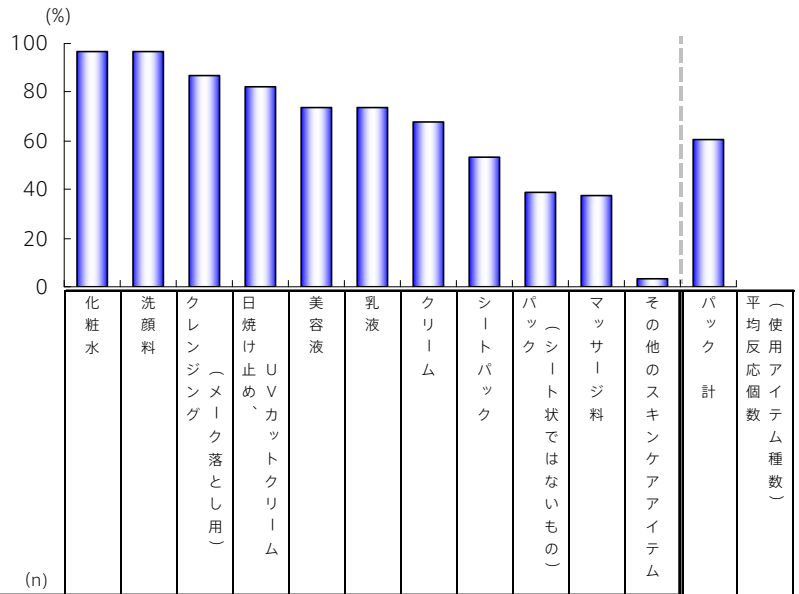
(%)

3 スキンケアアイテム使用状況_使用アイテム

◆ スキンケア現実行者が現在使用しているスキンケアアイテムをみると、「化粧水」「洗顔料」は年代を問わず9割以上の人が使っているアイテム。

- ・スキンケア化粧品重視者別にみると、重視している人ほど各アイテムの使用率が高い。スキンケア化粧品重視者では、「美容液」「クリーム」「シートパック」「マッサージ料」を全体より特に多く使っている。

■現使用スキンケアアイテム一覧 (基数: スキンケア現実行者 1386人)



| | | (n) | 化粧水 | 洗顔料 | クレンジング (メイク落とし用) | 日焼け止め、UVカットクリーム | 美容液 | 乳液 | クリーム | シートパック | パック (シート状ではないもの) | マッサージ料 | その他のスキンケアアイテム | バック計 | 平均反応個数 (使用アイテム種数) |
|--------|---------------|--------|------|------|------------------|-----------------|------|------|------|--------|------------------|--------|---------------|------|-------------------|
| 全体 | | (1386) | 96.7 | 96.6 | 86.6 | 82.0 | 73.8 | 73.7 | 67.5 | 53.2 | 38.9 | 37.2 | 3.5 | 60.2 | 7.10 |
| 年代別 | 15~19歳 | (135) | 94.1 | 95.6 | 73.3 | 74.1 | 54.1 | 69.6 | 48.9 | 43.0 | 33.3 | 28.1 | 0.0 | 48.1 | 6.14 |
| | 20~24歳 | (141) | 99.3 | 98.6 | 88.7 | 80.1 | 58.9 | 70.9 | 47.5 | 51.1 | 31.9 | 25.5 | 2.1 | 56.0 | 6.55 |
| | 25~29歳 | (140) | 97.1 | 98.6 | 94.3 | 79.3 | 72.9 | 72.9 | 59.3 | 56.4 | 39.3 | 37.1 | 3.6 | 59.3 | 7.11 |
| | 30~34歳 | (144) | 97.2 | 97.2 | 93.1 | 84.7 | 78.5 | 77.8 | 66.0 | 59.0 | 40.3 | 34.0 | 1.4 | 63.9 | 7.29 |
| | 35~39歳 | (137) | 93.4 | 97.8 | 91.2 | 81.0 | 73.0 | 70.1 | 62.8 | 56.2 | 38.0 | 39.4 | 5.8 | 62.0 | 7.09 |
| | 40~44歳 | (141) | 95.7 | 95.0 | 89.4 | 87.9 | 77.3 | 74.5 | 73.0 | 56.7 | 44.7 | 43.3 | 5.7 | 65.2 | 7.43 |
| | 45~49歳 | (143) | 98.6 | 97.9 | 87.4 | 86.0 | 84.6 | 74.1 | 76.9 | 58.7 | 37.8 | 44.1 | 3.5 | 67.8 | 7.50 |
| | 50~54歳 | (137) | 96.4 | 94.9 | 86.1 | 83.2 | 79.6 | 75.9 | 80.3 | 56.2 | 38.7 | 44.5 | 3.6 | 59.9 | 7.39 |
| | 55~59歳 | (135) | 96.3 | 95.6 | 80.7 | 81.5 | 80.0 | 72.6 | 82.2 | 53.3 | 46.7 | 39.3 | 5.2 | 65.2 | 7.33 |
| 60~64歳 | (133) | 98.5 | 94.7 | 80.5 | 82.0 | 78.9 | 78.9 | 78.2 | 39.8 | 38.3 | 36.8 | 3.8 | 53.4 | 7.11 | |
| 化粧品重視別 | スキンケア化粧品重視者 | (757) | 98.0 | 98.5 | 92.2 | 89.0 | 84.4 | 77.5 | 77.9 | 64.1 | 48.7 | 47.7 | 4.1 | 71.9 | 7.82 |
| | スキンケア化粧品やや重視者 | (434) | 94.7 | 97.0 | 86.6 | 79.0 | 68.2 | 71.2 | 59.2 | 46.3 | 30.9 | 27.2 | 2.8 | 52.8 | 6.63 |
| | スキンケア化粧品非重視者 | (195) | 95.9 | 88.2 | 64.6 | 61.5 | 45.1 | 64.6 | 45.1 | 26.2 | 18.5 | 19.0 | 2.6 | 31.3 | 5.31 |

(%) (個)

※バック計は「パック (シート状ではないもの)」「シートパック」の合算

※表の網掛け: n=30以上の場合、全体より10%以上高いスコアに薄黄色 (■)、10%以上低いスコアに灰地 (■) で網かけ

3 スキンケアアイテム使用状況_朝夜の使用頻度

- ◆ スキンケア実行者に朝（1日のはじめ）のスキンケアアイテム使用頻度をたずねたところ、毎日の使用は「化粧水」81%、「洗顔料」68%、「乳液」50%に達している。
- ◆ 夜（1日のおわり）に毎日使用している割合は、「化粧水」82%、「洗顔料」81%。

■朝（1日のはじめ）のスキンケアアイテム使用頻度（基数：スキンケア現実行者 1386人） 週5回以上（毎日+週に5~6回くらい）のスコアが多い順

| | (n) | 毎日 | 週に5~6日くらい | 週に3~4日くらい | 週に1~2日くらい | 月に1~3日くらい | 半年に1~3日くらい | 年に1日以下 | 使わない | 使用頻度平均 | 週5回以上計 |
|-----------------|--------|------|-----------|-----------|-----------|-----------|------------|--------|------|--------|--------|
| 化粧水 | (1386) | 81.1 | | | | | | 5.7 | 2.7 | 6.11 | 86.8 |
| 洗顔料 | (1386) | 67.5 | | | | | 5.1 | 3.0 | 2.2 | 5.17 | 72.6 |
| 乳液 | (1386) | 50.0 | | | 5.8 | 4.4 | 3.0 | 1.2 | | 4.03 | 55.8 |
| 日焼け止め、UVカットクリーム | (1386) | 34.7 | | 14.7 | 9.2 | 7.9 | 7.1 | 4.8 | 2.0 | 3.72 | 49.4 |
| 美容液 | (1386) | 39.9 | | 6.1 | 4.0 | 5.6 | 3.0 | 1.3 | | 3.37 | 46.0 |
| クリーム | (1386) | 32.5 | | 5.3 | 4.5 | 4.8 | 2.7 | 2.2 | | 2.81 | 37.8 |
| クレンジング（メイク落とし用） | (1386) | 10.5 | 4.4 | 3.2 | 0.1 | 0.9 | | | | 1.15 | 14.9 |
| マッサージ料 | (1386) | 2.2 | 4.2 | 3.3 | 6.9 | | | | | 0.40 | 4.0 |
| その他 | (1386) | 0.9 | | | | 97.6 | | | | 0.14 | 2.0 |
| パック（シート状ではないもの） | (1386) | 0.3 | 4.5 | 3.3 | | | | | | 0.21 | 1.6 |
| シートパック | (1386) | 0.5 | 2.1 | 3.6 | 3.0 | | | | | 0.23 | 1.4 |

(%) (1週間に
おける日数) (%)

■夜（1日のおわり）のスキンケアアイテム使用頻度（基数：スキンケア現実行者 1386人） 週5回以上（毎日+週に5~6回くらい）のスコアが多い順

| | (n) | 毎日 | 週に5~6日くらい | 週に3~4日くらい | 週に1~2日くらい | 月に1~3日くらい | 半年に1~3日くらい | 年に1日以下 | 使わない | 使用頻度平均 | 週5回以上計 |
|-----------------|--------|------|-----------|-----------|-----------|-----------|------------|--------|------|--------|--------|
| 化粧水 | (1386) | 82.3 | | | | | | 5.6 | 2.9 | 6.20 | 88.0 |
| 洗顔料 | (1386) | 80.5 | | | | | | 6.1 | 4.3 | 6.16 | 86.7 |
| クレンジング（メイク落とし用） | (1386) | 43.2 | | | 18.3 | 9.2 | 7.1 | 4.1 | 0.5 | 4.48 | 61.5 |
| 乳液 | (1386) | 50.5 | | | 5.5 | 4.1 | 4.3 | 1.2 | | 4.06 | 56.0 |
| 美容液 | (1386) | 46.7 | | | 6.5 | 4.8 | 5.4 | 4.1 | 2.2 | 3.90 | 53.2 |
| クリーム | (1386) | 43.7 | | | 4.8 | 5.1 | 5.0 | 2.7 | 1.7 | 3.59 | 48.6 |
| 日焼け止め、UVカットクリーム | (1386) | 4.9 | 2.6 | 0.1 | 1.5 | 5.9 | | | | 0.56 | 7.5 |
| マッサージ料 | (1386) | 5.0 | 4.9 | 8.7 | 8.8 | 4.0 | 3.2 | | | 0.71 | 6.6 |
| シートパック | (1386) | 0.9 | 11.3 | 17.2 | 11.4 | 4.9 | | | | 0.54 | 2.9 |
| パック（シート状ではないもの） | (1386) | 0.3 | 8.6 | 10.2 | 6.9 | 5.3 | | | | 0.43 | 2.7 |
| その他 | (1386) | 0.0 | | | | 96.6 | | | | 0.20 | 2.7 |

(%) (1週間に
おける日数) (%)

※平均(1週間にける日数)は、次のウエイト付けで算出

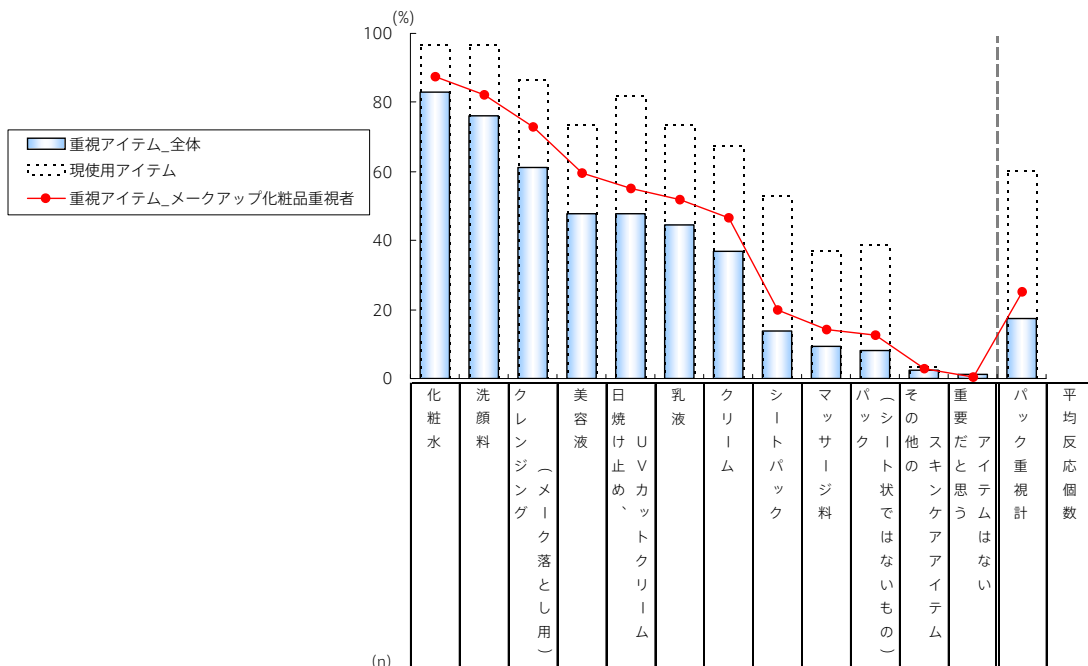
「毎回」=7、「週に5~6回くらい」=5.5、「週に3~4回くらい」=3.5、「週に1~2回くらい」=1.5、「月に1~3回くらい」=0.47、「半年に1~3回くらい」=0.08、「年に1回以下」=0.019、「使わない」=0

4 重視しているスキンケアアイテム

◆ スキンケア現実行者が重視している現使用スキンケアアイテムをみると、「化粧水」83%、「洗顔料」76%が上位。

- ・「化粧水」「洗顔料」は各年代で7割以上が重視しており、年代を問わず多くの人に重視されているアイテムとみられる。
- ・スキンケア化粧品を重視している人ほど、重視しているアイテムの種類も多い。

■現使用スキンケア化粧品重視アイテム (基数：スキンケア現実行者 1386人)



重視アイテム

| | | (n) | 化粧水 | 洗顔料 | クレンジング (メイク落とし用) | 美容液 | 日焼け止め、UVカットクリーム | 乳液 | クリーム | シートパック | マッサージュ料 | パック (シート状ではないもの) | その他のスキンケアアイテム | 重要だと思わないアイテムはない | バック重視計 | 平均反応個数 |
|---------------|---------------|--------|-------|-------|---------------------|-------|-----------------|-------|------|--------|---------|---------------------|---------------|-----------------|--------|--------|
| 重視アイテム_全体 | | (1386) | 82.9 | 76.0 | 61.3 | 47.7 | 47.6 | 44.7 | 36.8 | 13.9 | 9.2 | 8.0 | 2.3 | 1.4 | 17.3 | 4.36 |
| 年代別 | 15~19歳 | (135) | 77.8 | 81.5 | 45.2 | 24.4 | 38.5 | 32.6 | 20.0 | 12.6 | 8.1 | 6.7 | 0.0 | 0.7 | 15.6 | 3.50 |
| | 20~24歳 | (141) | 85.8 | 80.1 | 70.2 | 24.8 | 40.4 | 46.8 | 23.4 | 11.3 | 5.0 | 6.4 | 0.7 | 1.4 | 14.2 | 4.01 |
| | 25~29歳 | (140) | 90.0 | 80.7 | 70.7 | 51.4 | 48.6 | 48.6 | 26.4 | 19.3 | 10.7 | 12.1 | 2.1 | 0.7 | 22.1 | 4.64 |
| | 30~34歳 | (144) | 84.0 | 76.4 | 72.9 | 54.9 | 58.3 | 52.1 | 35.4 | 15.3 | 7.6 | 4.2 | 1.4 | 1.4 | 16.0 | 4.69 |
| | 35~39歳 | (137) | 82.5 | 73.7 | 67.9 | 51.1 | 48.2 | 40.1 | 33.6 | 17.5 | 10.9 | 11.7 | 3.6 | 0.7 | 21.9 | 4.44 |
| | 40~44歳 | (141) | 83.0 | 76.6 | 64.5 | 51.8 | 46.8 | 41.8 | 37.6 | 11.3 | 9.2 | 8.5 | 4.3 | 0.7 | 16.3 | 4.39 |
| | 45~49歳 | (143) | 80.4 | 77.6 | 60.8 | 56.6 | 50.3 | 38.5 | 45.5 | 14.7 | 11.9 | 7.0 | 2.1 | 2.1 | 17.5 | 4.55 |
| | 50~54歳 | (137) | 81.8 | 73.7 | 59.1 | 51.8 | 46.0 | 43.8 | 48.2 | 16.1 | 7.3 | 5.8 | 3.6 | 2.9 | 18.2 | 4.50 |
| | 55~59歳 | (135) | 85.2 | 70.4 | 51.1 | 57.0 | 46.7 | 53.3 | 54.8 | 12.6 | 14.1 | 11.1 | 3.7 | 0.7 | 19.3 | 4.63 |
| 60~64歳 | (133) | 78.2 | 69.2 | 48.1 | 52.6 | 51.9 | 49.6 | 43.6 | 8.3 | 6.8 | 6.8 | 1.5 | 2.3 | 12.0 | 4.26 | |
| 化粧品重視別 | スキンケア化粧品重視者 | (757) | 87.5 | 82.2 | 72.7 | 59.6 | 55.2 | 51.7 | 46.6 | 19.7 | 14.3 | 12.7 | 2.9 | 0.3 | 25.1 | 5.06 |
| | スキンケア化粧品やや重視者 | (434) | 80.0 | 73.3 | 56.9 | 41.0 | 42.9 | 41.0 | 29.5 | 9.0 | 3.5 | 3.5 | 1.8 | 0.9 | 10.4 | 3.86 |
| | スキンケア化粧品非重視者 | (195) | 71.8 | 58.5 | 26.7 | 16.4 | 28.7 | 26.2 | 14.9 | 2.6 | 2.1 | 0.0 | 1.0 | 6.7 | 2.6 | 2.66 |
| 現使用アイテム | | (1261) | 96.7 | 96.6 | 86.6 | 73.8 | 82.0 | 73.7 | 67.5 | 53.2 | 37.2 | 38.9 | 3.5 | | 60.2 | 7.10 |
| (%) (個) | | | | | | | | | | | | | | | | |
| 各アイテム使用者中の重視率 | | | 85.7 | 78.7 | 70.8 | 64.6 | 58.0 | 60.7 | 54.5 | 26.2 | 24.6 | 20.6 | 66.7 | | 28.8 | |
| 使用者数 | | | 1340人 | 1339人 | 1200人 | 1023人 | 1137人 | 1022人 | 935人 | 737人 | 516人 | 539人 | 48人 | | 834人 | |
| (%) | | | | | | | | | | | | | | | | |

※バック重視計は「バック (シート状ではないもの)」「シートパック」の合算

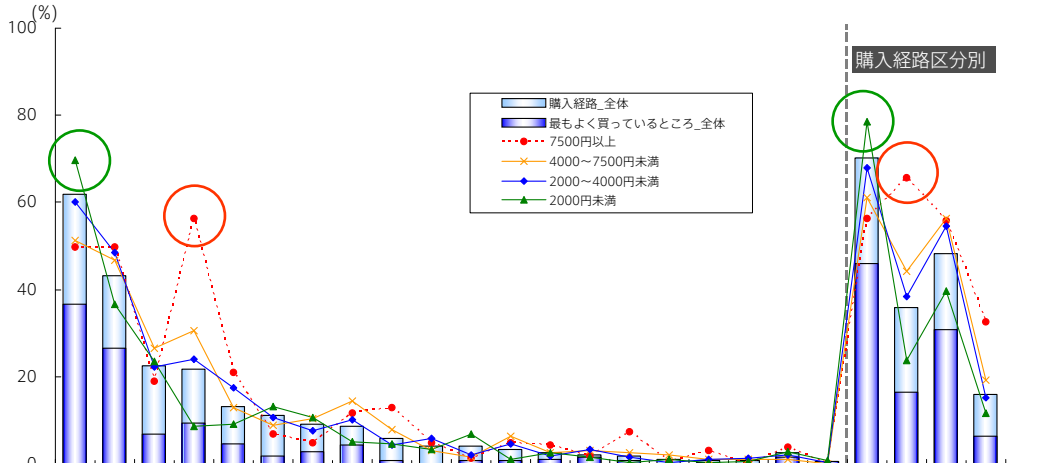
※重視アイテム表の網掛け：n=30以上の場合、全体より10%以上高いスコアに薄黄色(■)、10%以上低いスコアに灰地(■)で網かけ

5 スキンケア化粧品購入経路

◆ スキンケア化粧品購入経路（よく買っているところ）をみると、「ドラッグストア」が62%でトップ。続いて「ネットでの通信販売」が43%、「大型スーパーの化粧品コーナー」が23%、「デパート・百貨店の化粧品カウンター」が22%。

- ・スキンケア化粧品重視別にみると、重視している人ほど「対面店販」「通販」での購入が多い。
- ・スキンケア化粧品1ヶ月の投資平均金額別にみると、投資金額が高い人ほどデパートなどの「対面店販」が多く、投資金額が低い人ほどドラッグストアなどの「セルフ店販」での購入が多くなっている。

■ スキンケア化粧品全般の購入経路 ※スキンケア化粧品をよく買っているところ
(基数：スキンケア現実行者 かつ 自己購入者 1362人)



| (n) | | ドラッグストア | インターネットでの通信販売 | 大型スーパーの化粧品コーナー | デパート・百貨店の化粧品カウンター | 化粧品専門店 | ディスカウントストア | 薬局 | カタログでの通信販売 | 海外・免税店 | コンビニエンスストア | 100円ショップ | インターネットオークション | 友人・知人から | 訪問販売 | エステサロン | テレビでの通信販売 | 美容クリニック | 雑誌・新聞での通信販売 | その他 | わからない | セルフ店販計 | 対面店販計 | 通販計 | その他計 | 平均反応個数 | |
|-----------------|---------------|---------|---------------|----------------|-------------------|--------|------------|------|------------|--------|------------|----------|---------------|---------|------|--------|-----------|---------|-------------|-----|-------|--------|-------|------|------|--------|------|
| 購入経路_全体 | (1362) | 61.8 | 43.1 | 22.5 | 21.7 | 13.2 | 11.1 | 9.0 | 8.5 | 5.9 | 4.0 | 4.0 | 3.2 | 2.6 | 2.1 | 1.8 | 0.9 | 0.8 | 0.7 | 2.4 | 0.4 | 70.3 | 35.8 | 48.2 | 16.0 | 2.20 | |
| 年代別 | 15~19歳 | (118) | 61.0 | 21.2 | 23.7 | 13.6 | 10.2 | 18.6 | 34.7 | 2.5 | 1.7 | 9.3 | 5.9 | 1.7 | 2.5 | 1.7 | 0.0 | 0.8 | 2.5 | 0.0 | 0.8 | 0.8 | 72.9 | 45.8 | 22.9 | 6.8 | 2.15 |
| | 20~24歳 | (136) | 71.3 | 27.2 | 19.9 | 19.9 | 19.1 | 19.1 | 11.0 | 11.8 | 2.2 | 5.1 | 5.1 | 2.9 | 1.5 | 0.7 | 2.9 | 1.5 | 1.5 | 0.0 | 0.0 | 0.7 | 79.4 | 39.7 | 33.1 | 8.8 | 2.24 |
| | 25~29歳 | (140) | 63.6 | 49.3 | 15.7 | 32.1 | 15.0 | 15.0 | 6.4 | 7.9 | 7.9 | 2.9 | 2.1 | 5.7 | 0.7 | 0.7 | 2.9 | 0.0 | 0.0 | 0.7 | 1.4 | 0.7 | 70.0 | 42.9 | 52.9 | 15.7 | 2.32 |
| | 30~34歳 | (144) | 59.7 | 42.4 | 18.1 | 28.5 | 10.4 | 13.9 | 4.2 | 2.8 | 9.0 | 2.8 | 3.5 | 2.8 | 2.1 | 0.7 | 2.1 | 1.4 | 0.7 | 0.7 | 2.8 | 0.7 | 67.4 | 37.5 | 45.1 | 18.1 | 2.10 |
| | 35~39歳 | (136) | 63.2 | 52.9 | 24.3 | 22.8 | 16.2 | 14.7 | 7.4 | 5.9 | 4.4 | 5.1 | 2.9 | 5.1 | 3.7 | 0.7 | 1.5 | 0.0 | 0.7 | 0.0 | 2.9 | 0.0 | 71.3 | 36.8 | 55.1 | 16.2 | 2.35 |
| | 40~44歳 | (140) | 61.4 | 57.9 | 22.9 | 21.4 | 12.1 | 5.7 | 3.6 | 10.7 | 7.9 | 6.4 | 5.0 | 2.1 | 3.6 | 4.3 | 2.1 | 2.1 | 0.7 | 1.4 | 0.7 | 0.7 | 69.3 | 33.6 | 66.4 | 19.3 | 2.34 |
| | 45~49歳 | (143) | 60.1 | 53.1 | 25.2 | 19.6 | 10.5 | 5.6 | 4.9 | 14.7 | 6.3 | 2.1 | 2.8 | 2.8 | 1.4 | 2.1 | 2.8 | 1.4 | 0.7 | 1.4 | 4.2 | 0.7 | 69.9 | 30.8 | 59.4 | 18.2 | 2.23 |
| | 50~54歳 | (137) | 68.6 | 44.5 | 27.0 | 19.0 | 22.6 | 7.3 | 3.6 | 4.4 | 7.3 | 2.9 | 5.8 | 3.6 | 2.9 | 1.5 | 0.7 | 0.0 | 0.7 | 0.0 | 2.9 | 0.0 | 75.9 | 35.0 | 47.4 | 19.0 | 2.26 |
| 55~59歳 | (135) | 65.9 | 42.2 | 26.7 | 19.3 | 6.7 | 5.9 | 5.9 | 13.3 | 6.7 | 3.0 | 4.4 | 2.2 | 4.4 | 3.7 | 0.7 | 1.5 | 0.7 | 1.5 | 5.2 | 0.0 | 73.3 | 25.2 | 51.9 | 18.5 | 2.20 | |
| 60~64歳 | (133) | 42.9 | 36.1 | 22.6 | 19.5 | 9.0 | 6.0 | 12.8 | 10.5 | 5.3 | 0.8 | 2.3 | 2.3 | 3.8 | 5.3 | 1.5 | 0.0 | 0.0 | 0.8 | 3.0 | 0.0 | 54.1 | 31.6 | 43.6 | 18.0 | 1.84 | |
| スキンケア化粧品重視別 | スキンケア化粧品重視者 | (749) | 59.0 | 47.7 | 23.0 | 30.3 | 15.8 | 10.3 | 9.7 | 11.6 | 7.5 | 5.1 | 3.2 | 4.0 | 2.4 | 2.0 | 2.5 | 1.3 | 1.1 | 0.7 | 1.5 | 0.1 | 67.4 | 45.0 | 53.4 | 18.0 | 2.39 |
| | スキンケア化粧品やや重視者 | (425) | 64.9 | 42.6 | 24.0 | 10.8 | 12.0 | 11.8 | 7.8 | 5.6 | 4.5 | 2.8 | 4.5 | 1.6 | 2.6 | 2.4 | 1.2 | 0.5 | 0.7 | 0.9 | 4.5 | 0.2 | 73.2 | 25.4 | 47.3 | 14.1 | 2.06 |
| | スキンケア化粧品非重視者 | (188) | 66.0 | 26.1 | 17.6 | 12.2 | 5.9 | 12.8 | 9.0 | 2.7 | 3.2 | 2.1 | 5.9 | 3.2 | 3.7 | 2.1 | 0.0 | 0.0 | 0.0 | 0.0 | 1.6 | 2.1 | 75.5 | 22.3 | 27.7 | 12.2 | 1.78 |
| 職業別 | 高校生 | (50) | 62.0 | 12.0 | 20.0 | 12.0 | 8.0 | 24.0 | 46.0 | 2.0 | 0.0 | 6.0 | 10.0 | 4.0 | 6.0 | 0.0 | 0.0 | 0.0 | 2.0 | 0.0 | 2.0 | 0.0 | 76.0 | 52.0 | 14.0 | 10.0 | 2.16 |
| | 大学・専門学校生 | (104) | 69.2 | 31.7 | 23.1 | 13.5 | 16.3 | 18.3 | 18.3 | 9.6 | 4.8 | 7.7 | 3.8 | 3.8 | 0.0 | 1.9 | 0.0 | 1.9 | 2.9 | 0.0 | 1.0 | 0.0 | 75.0 | 40.4 | 36.5 | 11.5 | 2.28 |
| | 有職者 | (624) | 62.7 | 46.0 | 21.2 | 24.4 | 14.7 | 10.9 | 6.7 | 8.0 | 6.9 | 3.5 | 3.7 | 3.7 | 2.1 | 1.6 | 2.4 | 0.8 | 1.0 | 0.8 | 1.9 | 0.5 | 69.7 | 38.0 | 50.3 | 16.2 | 2.24 |
| | 会社員(正社員) | (206) | 66.0 | 45.1 | 17.0 | 36.9 | 16.0 | 13.6 | 8.3 | 4.4 | 8.3 | 4.9 | 2.9 | 2.4 | 1.5 | 0.5 | 2.9 | 1.9 | 1.5 | 0.0 | 1.0 | 0.0 | 73.3 | 49.0 | 46.6 | 14.1 | 2.35 |
| | 会社員(非正社員) | (79) | 58.2 | 41.8 | 25.3 | 25.3 | 12.7 | 12.7 | 8.9 | 8.9 | 5.1 | 5.1 | 2.5 | 8.9 | 1.3 | 0.0 | 2.5 | 1.3 | 1.3 | 2.5 | 65.8 | 39.2 | 48.1 | 17.7 | 2.29 | | |
| | 専業主婦 | (519) | 60.3 | 46.1 | 24.5 | 20.6 | 11.6 | 7.9 | 6.2 | 9.8 | 6.0 | 3.7 | 3.7 | 2.3 | 3.5 | 3.1 | 1.3 | 1.0 | 0.2 | 0.8 | 3.7 | 0.4 | 69.4 | 30.6 | 52.8 | 17.9 | 2.17 |
| スキンケア投資金額 | 7500円以上 | (163) | 49.7 | 49.7 | 19.0 | 56.4 | 20.9 | 6.7 | 4.9 | 11.7 | 12.9 | 4.9 | 1.2 | 4.9 | 4.3 | 1.8 | 7.4 | 0.6 | 3.1 | 0.0 | 3.7 | 0.0 | 56.4 | 65.6 | 55.8 | 32.5 | 2.64 |
| | 4000~7500円未満 | (203) | 51.2 | 46.8 | 26.6 | 30.5 | 12.8 | 8.9 | 10.3 | 14.3 | 7.9 | 3.0 | 1.5 | 6.4 | 2.5 | 3.0 | 2.5 | 2.0 | 1.0 | 1.0 | 1.0 | 0.0 | 61.1 | 44.3 | 56.2 | 19.2 | 2.33 |
| | 2000~4000円未満 | (330) | 60.0 | 48.5 | 22.1 | 23.9 | 17.3 | 10.6 | 7.6 | 10.0 | 4.2 | 5.8 | 2.1 | 4.5 | 1.8 | 3.3 | 1.5 | 0.3 | 0.9 | 1.2 | 2.1 | 0.3 | 67.9 | 38.5 | 54.5 | 15.2 | 2.29 |
| | 2000円未満 | (624) | 69.7 | 36.5 | 23.4 | 8.7 | 9.0 | 13.1 | 10.7 | 5.0 | 4.5 | 3.4 | 6.7 | 1.1 | 2.6 | 1.4 | 0.3 | 1.0 | 0.2 | 0.5 | 2.7 | 0.8 | 78.5 | 23.7 | 39.6 | 11.5 | 2.02 |
| 最もよく買っているところ_全体 | (1362) | 36.7 | 26.4 | 6.8 | 9.3 | 4.5 | 1.8 | 2.7 | 4.3 | 0.7 | 0.0 | 0.7 | 0.8 | 1.0 | 1.4 | 0.7 | 0.0 | 0.2 | 0.1 | 1.5 | 0.4 | 45.9 | 16.4 | 30.8 | 6.4 | | |

※表の網掛け：n=30以上の場合、全体より10%以上高いスコアに薄黄色(■)、10%以上低いスコアに灰地(■)で網かけ

※本調査はインターネット調査のため、対象者はインターネット環境に接触できることが前提

※本調査での購入経路区分

「対面店販計」：デパート・百貨店の化粧品カウンター 化粧品専門店 薬局

「セルフ店販計」：大型スーパーの化粧品コーナー ディスカウントストア ドラッグストア コンビニエンスストア 100円ショップ

「通販計」：インターネットでの通信販売 テレビでの通信販売 雑誌・新聞での通信販売 カatalogでの通信販売

「その他計」：訪問販売 エステ 美容クリニック 海外・免税店 インターネットオークション 友人・知人から その他

◆ スキンケア現実行者の1ヶ月のスキンケア化粧品投資平均金額をみると、全体の45%が2000円未満の金額。中央値は2250円。

・年代別にみると、高校生や大学生が多い20代前半以下の投資平均金額中央値は1250円と低い。

■ スキンケア化粧品1ヶ月投資平均金額 (基数：スキンケア現実行者 1386人)

| | | 投資金額 | | | | | | | | | | | | | 中央値 | |
|--------|-----------|------------------|----------------|---------------|-----------------------|--------------|--------------|-----------------------|--------------|--------------|------------------|-------------|--------|-------|-------------|------|
| | | 7500円以上 11.8% | | | 4000~7500円未満 14.6% | | | 2000~4000円未満 23.8% | | | 2000円未満 45.0% | | | | | |
| | | 15000以上 | 10000~15000円未満 | 7500~10000円未満 | 5000~7500円未満 | 4000~5000円未満 | 3000~4000円未満 | 2500~3000円未満 | 2000~2500円未満 | 1500~2000円未満 | 1000~1500円未満 | 500~1000円未満 | 500円未満 | わからない | 自分では購入していない | (円) |
| 全体 | (1386) | 3.6 | 4.1 | 4.0 | 7.8 | 6.9 | 8.4 | 7.6 | 7.8 | 10.2 | 12.5 | 14.6 | 7.7 | 3.0 | 7 | 2250 |
| 年代別 | 15~19歳 | 1.9 | 2.3 | 3.0 | 2.7 | 9.6 | 11.9 | 14.1 | | 26.7 | | 10.4 | 2.2 | 12.6 | | 1250 |
| | 20~24歳 | 0.2 | 2.8 | 4.2 | 2.1 | 4.3 | 9.2 | 7.8 | 12.8 | 16.3 | 24.1 | 9.2 | 2.8 | 3.5 | | 1250 |
| | 25~29歳 | 2.1 | 10.0 | 4.3 | 4.3 | 5.7 | 12.1 | 7.9 | 6.4 | 11.4 | 12.9 | 10.7 | 9.3 | 2.9 | | 2250 |
| | 30~34歳 | 2.8 | 5.6 | 4.2 | 6.9 | 6.9 | 10.4 | 6.3 | 12.5 | 13.9 | 10.4 | 10.4 | 5.6 | 4.0 | | 2250 |
| | 35~39歳 | 4.4 | 4.4 | 2.9 | 9.5 | 7.3 | 5.8 | 6.6 | 7.3 | 10.9 | 10.9 | 16.1 | 10.2 | 2.9 | | 2000 |
| | 40~44歳 | 4.3 | 2.8 | 5.0 | 9.2 | 7.1 | 10.6 | 7.8 | 7.1 | 5.7 | 13.5 | 18.4 | 6.4 | 10.7 | | 2250 |
| | 45~49歳 | 7.7 | 4.9 | 3.5 | 11.2 | 4.9 | 10.5 | 7.0 | 7.7 | 11.2 | 13.3 | 9.8 | 6.3 | 20.0 | | 2750 |
| | 50~54歳 | 3.6 | 4.4 | 8.8 | 10.2 | 10.9 | 7.3 | 9.5 | 8.0 | 6.6 | 10.9 | 8.0 | 6.6 | 5.1 | | 2750 |
| | 55~59歳 | 6.7 | 3.0 | 6.7 | 11.1 | 10.4 | 11.1 | 7.4 | 5.2 | 8.9 | 11.1 | 6.7 | 8.9 | 3.0 | | 3500 |
| 60~64歳 | 2.3 | 3.3 | 3.8 | 10.5 | 10.5 | 9.0 | 12.0 | 6.0 | 9.0 | 11.3 | 15.0 | 4.5 | 3.8 | | 2750 | |
| 職業別 | 高校生 | 1.7 | 0.0 | 0.0 | 6.9 | 12.1 | 19.0 | | 32.8 | | 8.6 | 0.0 | 13.8 | | | 1250 |
| | 大学・専門学校生 | 0.1 | 1.2 | 5.1 | 7.7 | 5.1 | 6.8 | 11.1 | 14.5 | 20.5 | 8.5 | 3.4 | 11.1 | | | 1250 |
| | 有職者 | 4.1 | 5.3 | 5.4 | 8.9 | 6.7 | 9.6 | 6.9 | 8.5 | 10.0 | 12.1 | 11.8 | 7.8 | 20.5 | | 2250 |
| | 会社員(正社員) | 6.8 | 7.7 | 7.2 | 9.7 | 6.3 | 10.6 | 6.8 | 8.7 | 10.6 | 11.1 | 8.2 | 3.9 | 0.5 | | 2750 |
| | 会社員(非正社員) | 0.0 | 7.6 | 6.3 | 3.8 | 10.1 | 10.1 | 10.1 | 12.7 | 8.9 | 8.9 | 11.4 | 6.3 | 3.8 | | 2500 |
| 専業主婦 | 4.0 | 3.3 | 4.0 | 8.7 | 8.9 | 8.9 | 10.2 | 7.3 | 10.2 | 11.0 | 13.7 | 6.0 | 3.9 | | 2250 | |

◆ 過去3年の調査結果を比較すると、中央値は変わらないが、1ヶ月のスキンケア投資平均金額は減少傾向。

■ 2007~2009年調査 スキンケア化粧品1ヶ月投資平均金額 (各基数：スキンケア現実行者)

| | | 投資金額 | | | | | | | | | | | | | 中央値 | |
|--------------------|--------|---------|----------------|---------------|--------------|--------------|--------------|--------------|--------------|--------------|--------------|-------------|--------|-------|-------------|------|
| | | 7500円以上 | | | 4000~7500円未満 | | | 2000~4000円未満 | | | 2000円未満 | | | | | |
| | | 15000以上 | 10000~15000円未満 | 7500~10000円未満 | 5000~7500円未満 | 4000~5000円未満 | 3000~4000円未満 | 2500~3000円未満 | 2000~2500円未満 | 1500~2000円未満 | 1000~1500円未満 | 500~1000円未満 | 500円未満 | わからない | 自分では購入していない | (円) |
| 2009年スキンケア化粧品_投資金額 | (1386) | 3.6 | 4.1 | 4.0 | 7.8 | 6.9 | 8.4 | 7.6 | 7.8 | 10.2 | 12.5 | 14.6 | 7.7 | 3.0 | 7 | 2250 |
| 2008年スキンケア化粧品_投資金額 | (924) | 3.7 | 5.8 | 5.0 | 9.0 | 8.1 | 8.9 | 7.0 | 6.8 | 9.6 | 15.4 | 9.6 | 5.4 | 4.0 | 6 | 2750 |
| 2007年スキンケア化粧品_投資金額 | (912) | 3.5 | 5.7 | 6.6 | 8.0 | 10.1 | 8.8 | 9.9 | 8.6 | 10.4 | 11.5 | 8.6 | 3.9 | 3.3 | 2 | 2750 |

※07~09年の調査_調査名:女性の化粧行動_意識に関する実態調査_調査方法:インターネット調査
07年、08年調査対象者数_1000人、09年調査対象者数_1500人

◆ 1ヶ月のスキンケア投資平均金額に対する充足感をたずねたところ、「ちょうどよい金額」は全体で62%でボリュームゾーン。「かけすぎている計」は14%、「不十分計」は24%。

■ スキンケア化粧品1ヶ月投資平均金額への充足感

(基数：スキンケア現実行者 かつ 自己購入者で、投資金額が「わからない」人以外 1320人)

| | | かけすぎている計 | | | | | 不十分計 | | | | | かけすぎていない計 | ちょうどよい | 不十分計 |
|--------------|--------------|---------------|--------------|----------|----------|-----------|----------|--------|------|--|--|-----------|--------|------|
| | | とてもお金をかけすぎている | ややお金をかけすぎている | ちょうどよい金額 | やや不十分な金額 | とても不十分な金額 | かけすぎている計 | ちょうどよい | 不十分計 | | | | | |
| 全体 | (1320) | 1.1 | 12.8 | 62.1 | 20.7 | 3.3 | 13.9 | 62.1 | 23.9 | | | | | |
| スキンケア1ヶ月投資金額 | 7500円以上 | 5.5 | 37.4 | 47.9 | 9.2 | 0.0 | 42.9 | 47.9 | 9.2 | | | | | |
| | 4000~7500円未満 | 1.0 | 22.7 | 65.5 | 10.3 | 0.5 | 23.6 | 65.5 | 10.8 | | | | | |
| | 2000~4000円未満 | 0.0 | 10.3 | 65.2 | 21.5 | 2.7 | 10.6 | 65.2 | 24.2 | | | | | |
| | 2000円未満 | 0.5 | 63.1 | 26.6 | 5.3 | | 5.0 | 63.1 | 31.9 | | | | | |

※表の網掛け：n=30以上の場合、全体より10%以上高いスコアに薄黄色(■)、10%以上低いスコアに灰地(■)で網かけ

6 投資・購入金額_スキンケアアイテム購入金額①

- ◆ 現在使っているスキンケアアイテムの購入金額をみると、それぞれの中央値は
 「美容液」 3500円
 「クリーム」 2750円
 「化粧水」「乳液」「マッサージ料」「パック」 1750円
 「日焼け止め」「クレンジング」「シートパック」 1250円
 「洗顔料」 750円。

■ スキンケアアイテム購入金額 (各基数：該当アイテム使用者)
 2000円以上のスコアが多い順

| | (n) | 購入金額 | | | | | | | | | | | | | | 中央値 |
|---------------------|--------|---------|----------------|---------------|--------------|--------------|--------------|--------------|--------------|--------------|--------------|-------------|--------|-------|-------------|------|
| | | 15000以上 | 10000-15000円未満 | 7500-10000円未満 | 5000-7500円未満 | 4000-5000円未満 | 3000-4000円未満 | 2500-3000円未満 | 2000-2500円未満 | 1500-2000円未満 | 1000-1500円未満 | 500-1000円未満 | 500円未満 | わからない | 自分では購入していない | |
| 美容液 | (1013) | 3.4 | 8.6 | 7.0 | 8.9 | 8.1 | 10.0 | 6.6 | 9.7 | 8.9 | 11.2 | 7.3 | 2.1 | 3.8 | 4.6 | 3500 |
| クリーム | (922) | 3.6 | 6.6 | 6.5 | 7.8 | 6.6 | 10.5 | 8.1 | 8.0 | 9.5 | 11.7 | 8.5 | 2.7 | 4.3 | 5.4 | 2750 |
| 化粧水 | (1317) | 3.4 | 4.7 | 6.7 | 6.2 | 10.1 | 8.8 | 9.3 | 13.3 | 15.8 | 15.9 | 4.3 | 2.5 | 1.6 | 1750 | |
| 乳液 | (1006) | 3.2 | 2.7 | 5.9 | 6.2 | 9.8 | 7.6 | 9.2 | 13.1 | 16.4 | 14.8 | 3.8 | 3.2 | 3.4 | 1750 | |
| マッサージ料 | (511) | 3.3 | 4.1 | 4.9 | 8.4 | 6.8 | 8.6 | 11.0 | 14.3 | 11.5 | 3.1 | 10.6 | 11.9 | 1750 | | |
| パック (シート状ではないもの) | (535) | 2.3 | 4.7 | 5.4 | 6.2 | 5.6 | 7.9 | 12.0 | 12.1 | 13.5 | 6.7 | 10.3 | 12.1 | 1750 | | |
| 日焼け止め、 UVカットクリーム | (1117) | 3.0 | 3.3 | 8.4 | 8.1 | 8.1 | 12.3 | 17.5 | 23.9 | 6.2 | 3.9 | 4.4 | 1250 | | | |
| クレンジング (メイク落とし用) | (1186) | 1.1 | 3.1 | 5.2 | 5.9 | 6.8 | 13.6 | 17.5 | 30.3 | 8.9 | 2.9 | 3.2 | 1250 | | | |
| シートパック | (731) | 2.1 | 4.3 | 2.5 | 5.2 | 5.2 | 9.0 | 14.4 | 25.2 | 12.2 | 8.9 | 8.6 | 1250 | | | |
| 洗顔料 | (1318) | 2.2 | 2.5 | 5.3 | 4.9 | 5.9 | 10.5 | 14.7 | 27.8 | 19.7 | 2.7 | 2.7 | 750 | | | |

(%) (円)

※参考 ■ スキンケアアイテム購入金額 (中央値一覧)

(各基数: スキンケア現実行者 かつ 自己購入者で、購入金額が「わからない」人以外)

| | | 美容液 | クリーム | マッサージ料 | パック (シート状のものではない) | 化粧水 | 乳液 | クレンジング (メイク落とし用) | シートパック | 日焼け止め | UVカット | 洗顔料 |
|--------------|---------------|------------------|-----------------|-----------------|-------------------|------------------|------------------|------------------|-----------------|------------------|-----------------|-----|
| 全体 | | 3500円 (1013人) | 2750円 (922人) | 1750円 (511人) | 1750円 (535人) | 1750円 (1317人) | 1750円 (1006人) | 1250円 (1186人) | 1250円 (731人) | 1250円 (1117人) | 750円 (1318人) | |
| 年代別 | 15~19歳 | 1250円 (68人) | 1250円 (60人) | 1250円 (35人) | 1250円 (43人) | 1250円 (110人) | 1250円 (84人) | 750円 (89人) | 750円 (55人) | 750円 (87人) | 750円 (114人) | |
| | 20~24歳 | 1250円 (80人) | 1250円 (62人) | 1250円 (35人) | 750円 (45人) | 1250円 (136人) | 1250円 (96人) | 750円 (122人) | 750円 (70人) | 750円 (108人) | 750円 (135人) | |
| | 25~29歳 | 2250円 (102人) | 2750円 (83人) | 2250円 (52人) | 1750円 (55人) | 1750円 (136人) | 1750円 (102人) | 1250円 (132人) | 1250円 (79人) | 1250円 (111人) | 1250円 (138人) | |
| | 30~34歳 | 3125円 (113人) | 2750円 (95人) | 1750円 (49人) | 1750円 (58人) | 2250円 (140人) | 1750円 (112人) | 1250円 (134人) | 1250円 (85人) | 1750円 (122人) | 1250円 (140人) | |
| | 35~39歳 | 3500円 (99人) | 2250円 (85人) | 1750円 (53人) | 1750円 (51人) | 1750円 (127人) | 1750円 (95人) | 1250円 (124人) | 1250円 (76人) | 1250円 (110人) | 750円 (133人) | |
| | 40~44歳 | 3500円 (108人) | 2750円 (102人) | 2500円 (61人) | 2250円 (62人) | 2250円 (134人) | 2250円 (104人) | 1250円 (126人) | 1250円 (80人) | 1250円 (123人) | 1250円 (133人) | |
| | 45~49歳 | 3500円 (121人) | 3500円 (110人) | 2250円 (63人) | 1750円 (54人) | 2750円 (141人) | 2250円 (106人) | 1250円 (125人) | 1250円 (84人) | 1750円 (123人) | 1250円 (140人) | |
| | 50~54歳 | 4500円 (109人) | 3500円 (110人) | 2250円 (61人) | 2250円 (53人) | 2750円 (132人) | 2750円 (104人) | 1250円 (118人) | 1750円 (77人) | 1750円 (114人) | 1250円 (130人) | |
| | 55~59歳 | 3500円 (108人) | 3500円 (111人) | 2250円 (53人) | 2000円 (63人) | 2250円 (130人) | 2250円 (98人) | 1250円 (109人) | 1250円 (72人) | 1750円 (110人) | 1250円 (129人) | |
| | 60~64歳 | 3500円 (105人) | 2750円 (104人) | 2250円 (49人) | 2750円 (51人) | 2250円 (131人) | 1750円 (105人) | 1250円 (107人) | 2250円 (53人) | 1750円 (109人) | 1250円 (126人) | |
| スキンケア重視別 | スキンケア化粧品重視者 | 3500円 (636人) | 3500円 (584人) | 2250円 (358人) | 1750円 (367人) | 2250円 (734人) | 2250円 (581人) | 1250円 (693人) | 1250円 (482人) | 1750円 (666人) | 1250円 (738人) | |
| | スキンケア化粧品やや重視者 | 2250円 (291人) | 2250円 (252人) | 1750円 (116人) | 1250円 (132人) | 1750円 (402人) | 1750円 (301人) | 1250円 (369人) | 750円 (198人) | 1250円 (334人) | 750円 (412人) | |
| | スキンケア化粧品非重視者 | 1750円 (86人) | 1250円 (86人) | 1250円 (37人) | 1250円 (36人) | 1250円 (181人) | 1250円 (124人) | 750円 (124人) | 750円 (51人) | 750円 (117人) | 750円 (168人) | |
| 職業別 | 高校生 | 1250円 (29人) | 1250円 (28人) | 1250円 (14人) | 1250円 (20人) | 1250円 (46人) | 1250円 (35人) | 750円 (40人) | 750円 (30人) | 750円 (36人) | 750円 (48人) | |
| | 大学・専門学校生 | 1500円 (62人) | 1250円 (52人) | 1250円 (34人) | 750円 (39人) | 1250円 (101人) | 1250円 (68人) | 750円 (86人) | 750円 (56人) | 1250円 (87人) | 750円 (104人) | |
| | 有職者 | 3500円 (480人) | 2750円 (435人) | 2250円 (248人) | 1750円 (263人) | 2250円 (608人) | 2250円 (476人) | 1250円 (556人) | 1250円 (360人) | 1750円 (512人) | 1250円 (603人) | |
| | 会社員 (正社員) | 3500円 (160人) | 3500円 (142人) | 2000円 (97人) | 1750円 (104人) | 2250円 (201人) | 2250円 (162人) | 1250円 (190人) | 1250円 (139人) | 1750円 (170人) | 1250円 (203人) | |
| | 会社員 (非正社員) | 3500円 (63人) | 2750円 (50人) | 2250円 (34人) | 1750円 (34人) | 2250円 (77人) | 2250円 (62人) | 1250円 (73人) | 1250円 (52人) | 1250円 (58人) | 750円 (78人) | |
| | 専業主婦 | 3500円 (401人) | 3500円 (372人) | 2250円 (202人) | 2250円 (200人) | 2250円 (501人) | 2250円 (385人) | 1250円 (454人) | 1250円 (264人) | 1750円 (433人) | 1250円 (503人) | |
| スキンケア投資金額1ヶ月 | 7500円以上 | 8750円 (154人) | 8750円 (146人) | 3500円 (106人) | 4000円 (92人) | 4500円 (161人) | 6250円 (125人) | 2250円 (155人) | 2250円 (130人) | 2750円 (149人) | 2250円 (162人) | |
| | 4000~7500円未満 | 4500円 (181人) | 3500円 (168人) | 2250円 (107人) | 2250円 (109人) | 3500円 (195人) | 2750円 (156人) | 1750円 (186人) | 1750円 (131人) | 2250円 (180人) | 1750円 (201人) | |
| | 2000~4000円未満 | 2750円 (265人) | 2750円 (234人) | 1750円 (137人) | 1750円 (140人) | 2250円 (319人) | 2250円 (254人) | 1250円 (302人) | 1250円 (190人) | 1750円 (281人) | 1250円 (323人) | |
| | 2000円未満 | 1750円 (382人) | 1250円 (350人) | 1250円 (151人) | 750円 (178人) | 1250円 (601人) | 1250円 (444人) | 750円 (511人) | 750円 (259人) | 750円 (472人) | 750円 (593人) | |

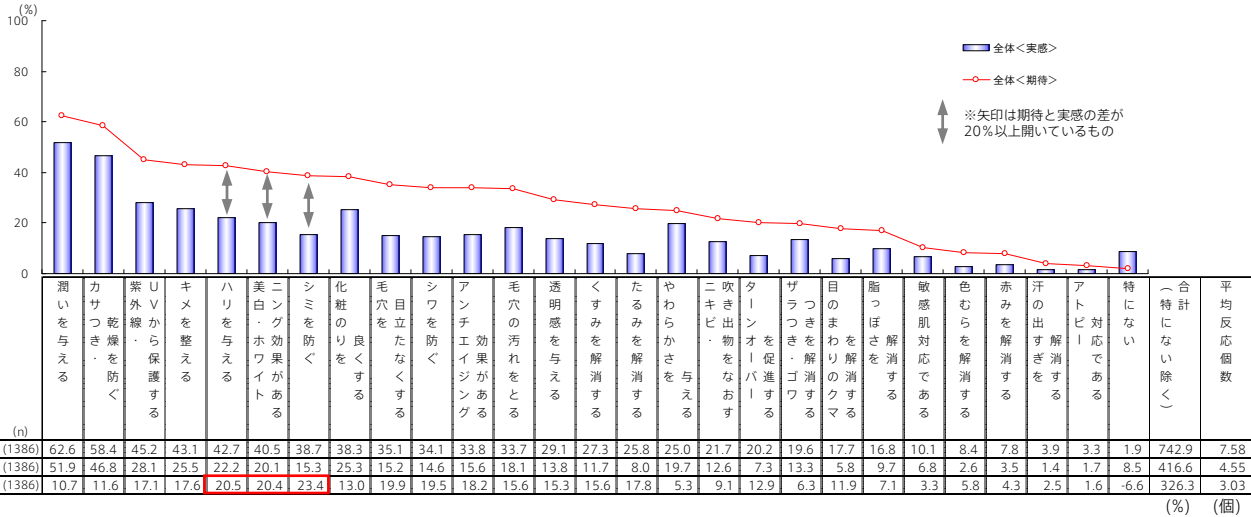
7 スキンケア効果価値_期待と実感

i. スキンケアへの意識と行動

◆ スキンケアを行うことに対して、期待している効果価値は「潤いを与える」がトップ。以下「かさつき・乾燥を防ぐ」「紫外線・UVから保護する」「キメを整える」が続く。

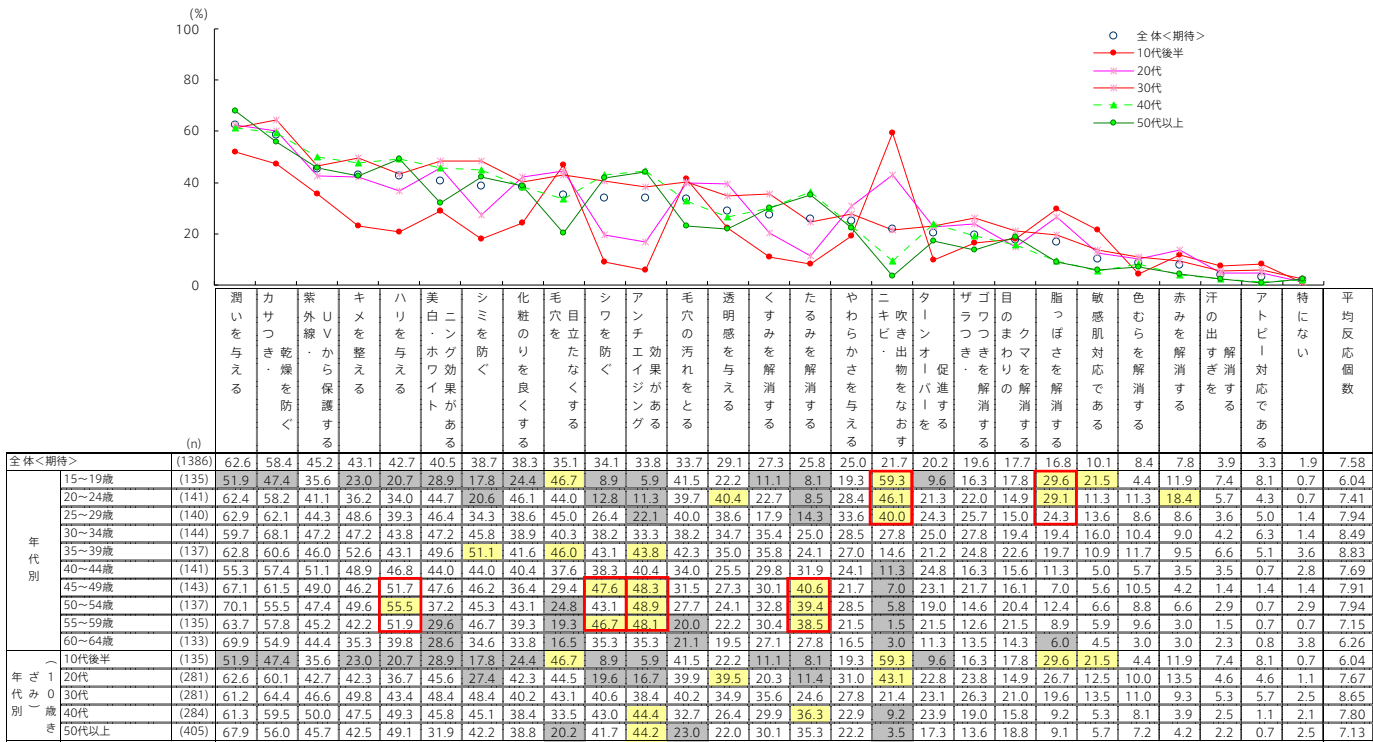
・全項目において、効果価値への実感は期待のスコアを下回る。特にその差が大きい項目は、「ハリを与える」「美白・ホワイトニング効果がある」「シミを防ぐ」。

■ スキンケア効果価値<期待><実感> (基数：スキンケア現実行者 1386人)



◆ 期待している効果価値を年代別にみると、20代以下の若年層では「ニキビ・吹き出物をなおす」「脂っぼさを解消する」への期待が他の年代より高い。一方、40代後半～50代では、「ハリを与える」「シワを防ぐ」「アンチエイジング効果がある」「たるみを解消する」といった項目に期待している人が他年代より多い。

■ スキンケア効果価値<期待> (基数：スキンケア現実行者 1386人)



※表の網掛け：n=30以上の場合、全体より10%以上高いスコアに薄黄色(■)、10%以上低いスコアに灰地(■)で網かけ

III 調査結果

i. スキンケアへの意識と行動

ii. メイクへの意識と行動

iii. スキンケア・メイク以外の美容行動

1 メイクを行うことへの好意度

◆メイクを行うことが好きな人（非常に好き+やや好き）は、全体の56%。

・年代別にみると、20代の若年層においてメイクが好きな人の割合が約7割と多い。

■メイクを行うことへの好意度（基数：対象者全員 1500人）

| | | (n) | 非常に好きである | やや好きである | あまり好きではない | 非常に好きではない | メイクが好きな人 | メイクが好きではない人 |
|-----|-----------|--------|----------|---------|-----------|-----------|----------|-------------|
| 全体 | | (1500) | 15.4 | 40.8 | 36.0 | 7.8 | 56.2 | 43.8 |
| 年代別 | 15～19歳 | (150) | 20.0 | 39.3 | 30.0 | 10.7 | 59.3 | 40.7 |
| | 20～24歳 | (150) | 30.7 | 42.0 | 20.0 | 7.3 | 72.7 | 27.3 |
| | 25～29歳 | (150) | 20.0 | 48.7 | 24.7 | 6.7 | 68.7 | 31.3 |
| | 30～34歳 | (150) | 18.7 | 36.7 | 36.7 | 8.0 | 55.3 | 44.7 |
| | 35～39歳 | (150) | 16.7 | 40.0 | 36.0 | 7.3 | 56.7 | 43.3 |
| | 40～44歳 | (150) | 11.3 | 40.7 | 40.7 | 7.3 | 52.0 | 48.0 |
| | 45～49歳 | (150) | 9.3 | 41.3 | 42.0 | 7.3 | 50.7 | 49.3 |
| | 50～54歳 | (150) | 10.0 | 45.3 | 38.0 | 6.7 | 55.3 | 44.7 |
| | 55～59歳 | (150) | 10.0 | 36.7 | 46.7 | 6.7 | 46.7 | 53.3 |
| | 60～64歳 | (150) | 7.3 | 37.3 | 45.3 | 10.0 | 44.7 | 55.3 |
| 職業別 | 高校生 | (66) | 19.7 | 45.5 | 25.8 | 9.1 | 65.2 | 34.8 |
| | 大学・専門学校生 | (128) | 23.4 | 39.8 | 28.9 | 7.8 | 63.3 | 36.7 |
| | 有職者 | (677) | 16.0 | 42.2 | 35.3 | 6.5 | 58.2 | 41.8 |
| | 会社員（正社員） | (222) | 23.9 | 41.9 | 30.2 | 4.1 | 65.8 | 34.2 |
| | 会社員（非正社員） | (85) | 17.6 | 41.2 | 34.1 | 7.1 | 58.8 | 41.2 |
| | 専業主婦 | (557) | 12.4 | 41.3 | 39.5 | 6.8 | 53.7 | 46.3 |

(%)

※表の網掛け：n=30以上の場合、全体より10%以上高いスコアに薄黄色（■）、10%以上低いスコアに灰地（■）で網かけ

2 生活の中で重視する事から_メイクアップとその他の事から

◆ 生活の中で重視する各事からをみると、メイクアップ化粧品重視者（とても重視+重視）は全体の39%（本調査内で11位）。

- ・メイクアップ化粧品重視者は、本調査の全項目において全体より重視している人が多い。スキンケア化粧品重視者と同様に、メイクアップ化粧品重視者は美容・ファッション関連の事からを中心に、生活全般においてモチベーションが高いようである。

※注：本調査はインターネット調査のため、対象者は「インターネットサイトの閲覧」が可能であることが前提

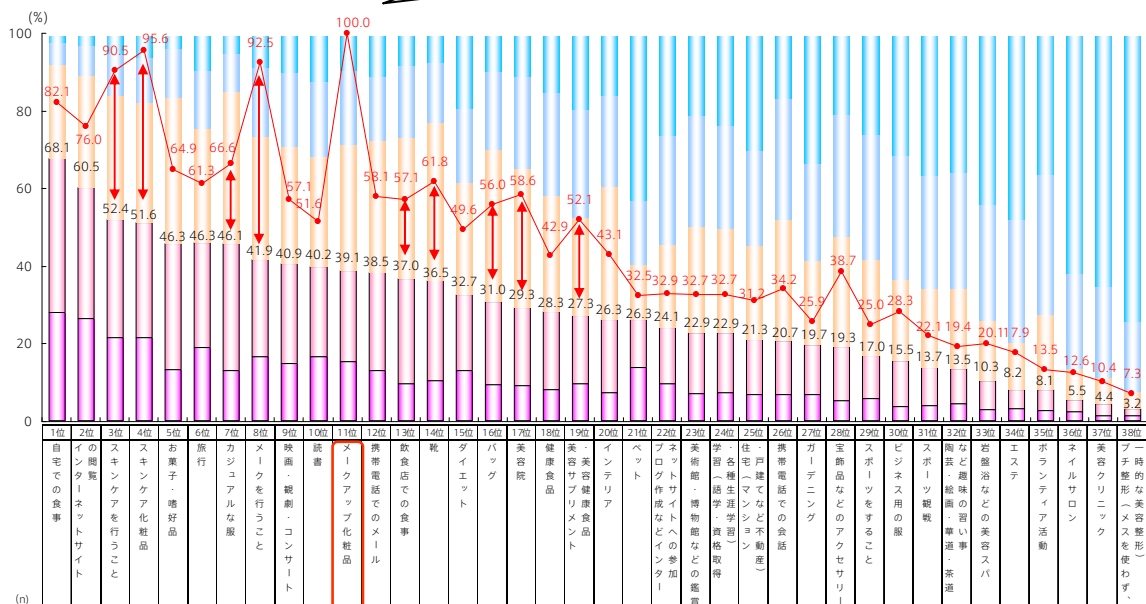
■生活の中で重視する事から（基数：対象者全員 1500人）メイクアップ化粧品重視者における重視者（とても重視+重視）の多い事から順

↑ 09年メイクアップ化粧品重視者の「とても重視+重視」が全体より20%以上高い項目
 ↓ 09年メイクアップ化粧品重視者の「とても重視+重視」が全体より20%以上低い項目

メイクアップ化粧品重視者は、「スキンケアを行うこと/化粧品」「カジュアルな服」「靴」「バッグ」「美容院」などの美容・ファッション関連の項目を特に重視

※棒グラフ（全体を対象）
 ■ 重視していない
 ■ ほとんど重視していない
 ■ やや重視している
 ■ 重視している
 ■ とても重視している

※折れ線グラフ（メイクアップ化粧品重視者を対象）
 ● スキンケア化粧品重視者（重視+とても重視）



| (n) | 1位 | 2位 | 3位 | 4位 | 5位 | 6位 | 7位 | 8位 | 9位 | 10位 | 11位 | 12位 | 13位 | 14位 | 15位 | 16位 | 17位 | 18位 | 19位 | 20位 | 21位 | 22位 | 23位 | 24位 | 25位 | 26位 | 27位 | 28位 | 29位 | 30位 | 31位 | 32位 | 33位 | 34位 | 35位 | 36位 | 37位 | 38位 | |
|-------------------|------|------|------|------|------|------|------|------|------|------|-------|------|------|------|------|------|------|------|------|------|------|------|------|------|------|------|------|------|------|------|------|------|------|------|------|------|------|------|--|
| 全体 (1500) | 68.1 | 60.5 | 52.4 | 51.6 | 46.3 | 46.3 | 46.1 | 41.9 | 40.9 | 40.2 | 39.1 | 38.5 | 37.0 | 36.5 | 32.7 | 31.0 | 29.3 | 28.3 | 27.3 | 26.3 | 26.3 | 24.1 | 22.9 | 22.9 | 21.3 | 20.7 | 19.7 | 19.3 | 17.0 | 15.5 | 13.7 | 13.5 | 10.3 | 8.2 | 8.1 | 5.5 | 4.4 | 3.2 | |
| メイク化粧品重視者 (587) | 82.1 | 76.0 | 90.5 | 95.6 | 64.9 | 61.3 | 66.6 | 92.9 | 57.1 | 51.6 | 100.0 | 58.1 | 57.1 | 61.8 | 49.6 | 56.0 | 58.6 | 42.9 | 52.1 | 43.1 | 32.5 | 32.9 | 32.7 | 31.2 | 34.2 | 25.9 | 38.7 | 25.0 | 28.3 | 22.1 | 19.4 | 20.1 | 17.9 | 13.5 | 12.6 | 10.4 | 7.3 | | |
| メイク化粧品やや重視者 (491) | 62.3 | 51.3 | 37.3 | 32.0 | 35.0 | 42.8 | 34.4 | 15.5 | 36.0 | 33.0 | 0.0 | 27.3 | 26.3 | 24.8 | 23.6 | 17.5 | 13.4 | 22.2 | 14.5 | 17.9 | 25.1 | 18.1 | 19.6 | 18.5 | 17.1 | 14.1 | 16.5 | 8.4 | 14.1 | 9.4 | 11.8 | 10.4 | 4.5 | 2.2 | 4.7 | 1.0 | 0.8 | 0.8 | |
| メイク化粧品非重視者 (422) | 55.5 | 49.8 | 17.1 | 13.3 | 33.4 | 29.4 | 31.3 | 2.4 | 24.2 | 32.7 | 0.0 | 24.2 | 21.6 | 14.7 | 19.9 | 11.8 | 7.1 | 14.9 | 7.8 | 12.6 | 19.2 | 19.0 | 13.0 | 14.2 | 12.3 | 9.7 | 14.7 | 5.0 | 9.2 | 5.0 | 4.0 | 9.0 | 3.6 | 1.7 | 4.5 | 0.9 | 0.2 | 0.2 | |
| 平均全体 (1500) | 2.87 | 2.75 | 2.54 | 2.50 | 2.41 | 2.33 | 2.40 | 2.24 | 2.18 | 2.14 | 2.18 | 2.14 | 2.13 | 2.18 | 1.89 | 2.02 | 1.94 | 1.80 | 1.71 | 1.79 | 1.38 | 1.54 | 1.60 | 1.57 | 1.44 | 1.64 | 1.35 | 1.52 | 1.39 | 1.25 | 1.16 | 1.17 | 0.96 | 0.84 | 1.02 | 0.60 | 0.52 | 0.38 | |

※数表・グラフ中のスコアは、「とても重視している」「重視している」を合算したもの
 ※平均は、次のウエイト付けで算出 「とても・・・している」=4、「・・・している」=3、「やや・・・している」=2、「ほとんど・・・していない」=1、「・・・していない」=0
 ※表の網掛け：n=30以上の場合、全体より20%以上高いスコアに橙色（■）、10%以上高いスコアに薄黄色（■）、10%以上低いスコアに灰色（■）で網かけ

◆メイクアップ化粧品への重視状況をみると、全体の39%がメイクアップ化粧品重視者（とても重視+重視）。やや重視している人を合わせると72%がメイクアップ化粧品を重視している。

- 年代別にみると、20代前半の若年層では54%がメイクアップ化粧品重視者。20代前半をピークに若い年代においてメイクアップ化粧品重視者が特に多い。
- メイク行為重視者の86%がメイクアップ化粧品重視者。
- メイクを行うことが好きな人ほどメイクアップ化粧品を重視している。

※注：本調査はインターネット調査のため、対象者は「インターネットサイトの閲覧」が可能であることが前提

■生活の中で重視する事から「メイクアップ化粧品」（基数：対象者全員 1500人）

| | | (n) | とても重視している | 重視している | やや重視している | ほとんど重視していない | 重視していない | メイクアップ化粧品重視者 | メイクアップ化粧品非重視者 |
|----------|----------------|--------|-----------|--------|----------|-------------|---------|--------------|---------------|
| 全体 | | (1500) | 15.3 | 23.8 | 32.7 | 19.3 | 8.8 | 39.1 | 28.1 |
| 年代別 | 15～19歳 | (150) | 20.0 | 26.7 | 21.3 | 16.0 | 16.0 | 46.7 | 32.0 |
| | 20～24歳 | (150) | 26.0 | 28.0 | 26.7 | 11.3 | 8.0 | 54.0 | 19.3 |
| | 25～29歳 | (150) | 20.7 | 24.0 | 27.3 | 22.0 | 6.0 | 44.7 | 28.0 |
| | 30～34歳 | (150) | 16.7 | 23.3 | 32.7 | 19.3 | 8.0 | 40.0 | 27.3 |
| | 35～39歳 | (150) | 14.0 | 21.3 | 34.7 | 21.3 | 8.7 | 35.3 | 30.0 |
| | 40～44歳 | (150) | 10.7 | 27.3 | 30.0 | 23.3 | 8.7 | 38.0 | 32.0 |
| | 45～49歳 | (150) | 12.0 | 25.3 | 37.3 | 16.7 | 8.7 | 37.3 | 25.3 |
| | 50～54歳 | (150) | 10.7 | 21.3 | 42.0 | 18.7 | 7.3 | 32.0 | 26.0 |
| | 55～59歳 | (150) | 15.3 | 18.7 | 38.0 | 20.7 | 7.3 | 34.0 | 28.0 |
| | 60～64歳 | (150) | 7.3 | 22.0 | 37.3 | 24.0 | 9.3 | 29.3 | 33.3 |
| メイク重視行為別 | メイク行為重視者 | (629) | 36.1 | 50.2 | 12.1 | 0.0 | 0.0 | 86.3 | 1.6 |
| | メイク行為やや重視者 | (481) | 67.3 | 80.0 | 11.2 | 0.0 | 0.0 | 7.9 | 12.1 |
| | メイク行為非重視者 | (390) | 7.7 | 58.2 | 32.6 | 0.0 | 0.0 | 1.5 | 90.8 |
| メイク好意別 | メイクが非常に好きな人 | (231) | 58.0 | 33.3 | 5.6 | 0.0 | 0.0 | 91.3 | 3.0 |
| | メイクがやや好きな人 | (612) | 11.8 | 36.8 | 41.2 | 8.7 | 1.5 | 48.5 | 10.3 |
| | メイクがあまり好きではない人 | (540) | 4.3 | 10.2 | 40.2 | 36.1 | 9.3 | 14.4 | 45.4 |
| | メイクが非常に好きではない人 | (117) | 7.7 | 30.8 | 60.7 | 0.0 | 0.0 | 0.9 | 91.5 |

※表の網掛け：n=30以上の場合、全体より10%以上高いスコアに薄黄色（■）、10%以上低いスコアに灰地（■）で網かけ（%）

◆メイクを行うことへの重視状況をみると、全体の42%がメイク行為重視者（とても重視+重視）。やや重視している人を合わせると、74%がメイクを行うことを重視している。

- メイクを行うことが好きな人ほどメイクを行うことを重視している。

■生活の中で重視する事から「メイクを行うこと」（基数：対象者全員 1500人）

| | | (n) | とても重視している | 重視している | やや重視している | ほとんど重視していない | 重視していない | メイクアップ行為重視者 | メイクアップ行為非重視者 |
|--------|----------------|--------|-----------|--------|----------|-------------|---------|-------------|--------------|
| 全体 | | (1500) | 16.6 | 25.3 | 32.1 | 17.9 | 8.1 | 41.9 | 26.0 |
| 年代別 | 15～19歳 | (150) | 22.7 | 25.3 | 20.7 | 15.3 | 16.0 | 48.0 | 31.3 |
| | 20～24歳 | (150) | 32.7 | 27.3 | 22.0 | 11.3 | 6.7 | 60.0 | 18.0 |
| | 25～29歳 | (150) | 23.3 | 26.0 | 26.7 | 19.3 | 4.7 | 49.3 | 24.0 |
| | 30～34歳 | (150) | 15.3 | 26.0 | 30.0 | 19.3 | 9.3 | 41.3 | 28.7 |
| | 35～39歳 | (150) | 15.3 | 24.7 | 36.0 | 16.7 | 7.3 | 40.0 | 24.0 |
| | 40～44歳 | (150) | 10.7 | 30.7 | 28.0 | 23.3 | 7.3 | 41.3 | 30.7 |
| | 45～49歳 | (150) | 14.0 | 22.7 | 43.3 | 14.0 | 6.0 | 36.7 | 20.0 |
| | 50～54歳 | (150) | 10.7 | 26.7 | 39.3 | 15.3 | 8.0 | 37.3 | 23.3 |
| | 55～59歳 | (150) | 13.3 | 20.0 | 37.3 | 22.0 | 7.3 | 33.3 | 29.3 |
| | 60～64歳 | (150) | 8.0 | 24.0 | 37.3 | 22.0 | 8.7 | 32.0 | 30.7 |
| メイク好意別 | メイクが非常に好きな人 | (231) | 65.8 | 29.0 | 4.3 | 0.0 | 0.0 | 94.8 | 0.9 |
| | メイクがやや好きな人 | (612) | 12.3 | 39.9 | 39.4 | 7.5 | 1.0 | 52.1 | 8.5 |
| | メイクがあまり好きではない人 | (540) | 3.9 | 12.4 | 41.3 | 33.7 | 8.7 | 16.3 | 42.4 |
| | メイクが非常に好きではない人 | (117) | 7.6 | 32.5 | 59.0 | 0.0 | 0.0 | 2.6 | 91.5 |

※表の網掛け：n=30以上の場合、全体より10%以上高いスコアに薄黄色（■）、10%以上低いスコアに灰地（■）で網かけ（%）

3 メイクを行う頻度

◆ メイクを行う頻度をみると、メイクを現在行っている現実行者は全体の84%。メイクをほぼ毎日以上行っている人は62%。

- メイク化粧品重視別、メイク行為重視度別にみると、それぞれ重視している人ほどメイクを行う頻度が高い。メイク好意別にみても、メイクを行うことが好きな人ほど、メイクを行う頻度が高い。
- 職業別にみると、会社員を含む有職者はメイクを行う頻度が高く、ほぼ毎日以上行う人が約8割におよんでいる。また、子供がいない専業主婦より、子供がいる専業主婦の方がメイクをほぼ毎日以上行う人の割合が多い。子供の有無で生じる行動範囲の差が影響していると推察。

■ ふだんの生活でメイクを行う頻度 (基数：対象者全員 1500人)

メイク現実行者

| | (n) | メイク現実行者 | | | | | | メイク毎日+ほぼ毎日実行者 | メイク現実行者 | |
|-----------|----------------|-------------|---------------|---------------|---------------------|-----------------------|-----------------------|---------------|---------|------|
| | | 毎日メイクを行っている | ほぼ毎日メイクを行っている | ときどきメイクを行っている | 行ったことはあるが、現在は行っていない | 今まで特別なときしかメイクをしたことがない | 今までメイク自体をまったく行ったことがない | | | |
| 全体 | (1500) | 20.1 | 41.4 | 22.5 | 3.7 | 9.1 | 3.1 | 61.5 | 84.1 | |
| 年代別 | 15~19歳 | (150) | 7.3 | 27.3 | 30.0 | 3.3 | 14.7 | 17.3 | 34.7 | 64.7 |
| | 20~24歳 | (150) | 24.0 | 42.7 | 20.0 | 1.3 | 7.3 | 4.7 | 66.7 | 86.7 |
| | 25~29歳 | (150) | 18.0 | 51.3 | 19.3 | 1.3 | 8.7 | 1.3 | 69.3 | 88.7 |
| | 30~34歳 | (150) | 20.0 | 46.7 | 20.0 | 2.7 | 7.3 | 3.3 | 66.7 | 86.7 |
| | 35~39歳 | (150) | 25.3 | 43.3 | 22.0 | 4.0 | 4.0 | 0.7 | 68.7 | 90.7 |
| | 40~44歳 | (150) | 23.3 | 42.0 | 21.3 | 5.3 | 7.3 | 0.7 | 65.3 | 86.7 |
| | 45~49歳 | (150) | 18.0 | 49.3 | 22.0 | 3.3 | 6.7 | 0.7 | 67.3 | 89.3 |
| | 50~54歳 | (150) | 23.3 | 41.3 | 20.7 | 4.7 | 8.7 | 1.3 | 64.7 | 85.3 |
| | 55~59歳 | (150) | 22.7 | 31.3 | 26.7 | 7.3 | 10.7 | 1.3 | 54.0 | 80.7 |
| | 60~64歳 | (150) | 19.3 | 38.7 | 23.3 | 4.0 | 14.7 | 0.0 | 58.0 | 81.3 |
| メイク化粧品重視別 | メイク化粧品重視者 | (587) | 36.3 | 47.7 | 14.7 | 0.7 | 0.7 | 84.0 | 98.6 | |
| | メイク化粧品やや重視者 | (491) | 14.1 | 50.3 | 28.5 | 2.9 | 0.6 | 64.4 | 92.9 | |
| | メイク化粧品非重視者 | (422) | 4.7 | 22.3 | 26.5 | 9.5 | 27.0 | 10.0 | 27.0 | 53.6 |
| メイク行為重視別 | メイク行為重視者 | (629) | 36.7 | 48.3 | 12.9 | 0.0 | 0.0 | 85.1 | 97.9 | |
| | メイク行為やや重視者 | (481) | 12.3 | 50.7 | 31.4 | 1.5 | 0.8 | 63.0 | 94.4 | |
| | メイク行為非重視者 | (390) | 3.1 | 18.7 | 27.2 | 11.5 | 29.2 | 10.3 | 21.8 | 49.0 |
| メイク好意別 | メイクが非常に好きな人 | (231) | 50.6 | 40.3 | 8.2 | 0.4 | 0.4 | 90.9 | 99.1 | |
| | メイクがやや好きな人 | (612) | 21.6 | 51.5 | 23.2 | 1.5 | 0.8 | 73.0 | 96.2 | |
| | メイクがあまり好きではない人 | (540) | 9.6 | 38.3 | 30.2 | 5.7 | 13.3 | 2.8 | 48.0 | 78.1 |
| | メイクが非常に好きではない人 | (117) | 5.9 | 12.0 | 12.8 | 46.2 | 23.1 | 6.0 | 17.9 | |
| 職業別 | 高校生 | (66) | 7.6 | 19.7 | 34.8 | 4.5 | 15.2 | 18.2 | 27.3 | 62.1 |
| | 大学・専門学校生 | (128) | 14.1 | 39.1 | 21.1 | 2.3 | 12.5 | 10.9 | 53.1 | 74.2 |
| | 有職者 | (677) | 26.0 | 51.6 | 12.1 | 2.4 | 6.8 | 1.2 | 77.5 | 89.7 |
| | 会社員 (正社員) | (222) | 28.8 | 58.1 | 7.2 | 1.2 | 0.9 | 86.9 | 94.1 | |
| | 会社員 (非正社員) | (85) | 29.4 | 57.6 | 4.7 | 2.4 | 5.0 | 87.1 | 91.8 | |
| | 専業主婦 | (557) | 17.4 | 34.5 | 32.5 | 5.2 | 9.3 | 1.1 | 51.9 | 84.4 |
| | 専業主婦 (子供なし) | (103) | 11.7 | 26.2 | 44.7 | 5.8 | 10.7 | 1.0 | 37.9 | 82.5 |
| | 専業主婦 (子供あり) | (454) | 18.7 | 36.3 | 29.7 | 5.1 | 9.0 | 1.1 | 55.1 | 84.8 |

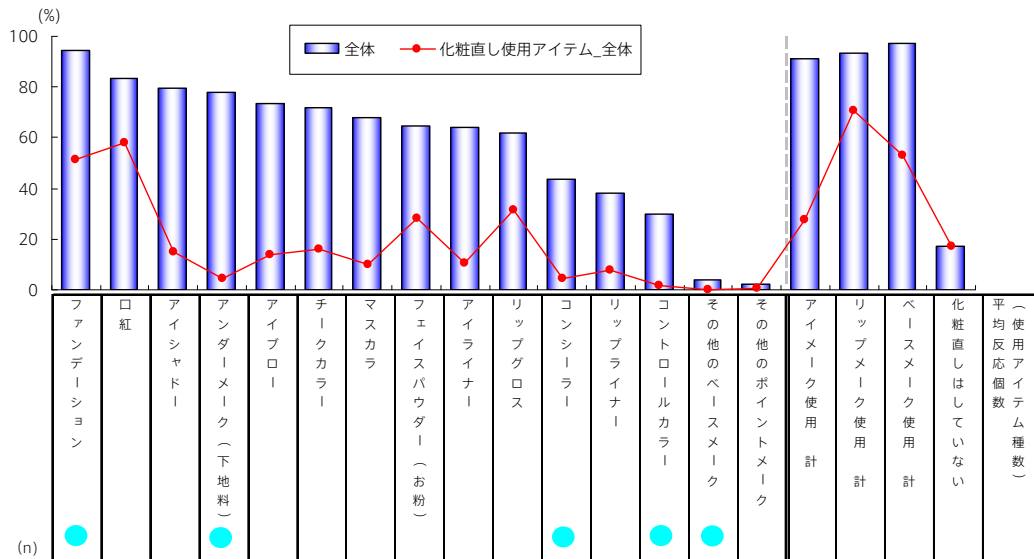
(%)

※表の網掛け：n=30以上の場合、全体より10%以上高いスコアに薄黄色(■)、10%以上低いスコアに灰地(■)で網かけ

4 メイクアイテム使用状況_使用アイテム

- ◆ メイク現実行者が現在使用しているメイクアイテム（化粧直しを含む）をみると、使用率トップは「ファンデーション」（95%）。以下「口紅」「アイシャドー」「アンダーメイク」が続く。
 - 年代別にみると、「ファンデーション」は20代以上の年代の9割以上、10代後半でも8割が使っており、幅広い年代で使われているアイテム。「マスカラ」「アイライナー」「リップグロス」は20代以下の若年層の使用率が他年代より高い。一方、「口紅」は30代後半以上の9割以上が使っているアイテム。

■ 現使用メイクアイテム一覧（基数：メイク現実行者 1261人）※化粧直しを含む



| | (n) | ファンデーション | 口紅 | アイシャドー | アンダーメイク (下地料) | アイブロー | チークカラー | マスカラ | フェイスパウダー (お粉) | アイライナー | リップグロス | コンシーラー | リップライナー | コントロールカラー | その他のベースメイク | その他のポイントメイク | アイメイク使用計 | リップメイク使用計 | ベースメイク使用計 | 化粧直しはしていない | 平均反応個数 (使用アイテム種数) | |
|---------------|----------------|----------|------|--------|---------------|-------|--------|------|---------------|--------|--------|--------|---------|-----------|------------|-------------|----------|-----------|-----------|------------|-------------------|-------|
| 全体 | (1261) | 94.7 | 83.6 | 79.5 | 77.9 | 73.4 | 71.7 | 68.0 | 64.4 | 64.3 | 61.9 | 43.5 | 38.1 | 29.7 | 3.7 | 2.1 | 91.4 | 93.3 | 97.2 | 17.0 | 8.57 | |
| 年代別 | 15~19歳 | (97) | 79.4 | 46.4 | 78.4 | 73.2 | 64.9 | 67.0 | 86.6 | 56.7 | 83.5 | 68.0 | 45.4 | 29.9 | 24.7 | 2.1 | 3.1 | 94.8 | 80.4 | 86.6 | 29.9 | 8.09 |
| | 20~24歳 | (130) | 90.0 | 56.2 | 88.5 | 76.9 | 73.8 | 77.7 | 90.8 | 59.2 | 83.1 | 76.2 | 46.2 | 31.5 | 26.2 | 0.8 | 3.8 | 96.9 | 80.8 | 95.4 | 20.0 | 8.81 |
| | 25~29歳 | (133) | 93.2 | 70.7 | 92.5 | 76.7 | 81.2 | 83.5 | 88.0 | 63.2 | 75.9 | 77.4 | 41.4 | 27.1 | 24.8 | 6.8 | 1.5 | 97.7 | 91.0 | 95.5 | 18.8 | 9.04 |
| | 30~34歳 | (130) | 94.6 | 80.8 | 83.8 | 84.6 | 83.1 | 78.5 | 75.4 | 67.7 | 66.9 | 70.0 | 39.2 | 39.2 | 32.3 | 0.8 | 2.3 | 94.6 | 89.2 | 98.5 | 20.0 | 8.99 |
| | 35~39歳 | (136) | 95.6 | 91.9 | 79.4 | 78.7 | 74.3 | 65.4 | 69.9 | 64.0 | 55.9 | 61.0 | 42.6 | 39.7 | 36.0 | 4.4 | 2.2 | 92.6 | 97.8 | 98.5 | 14.0 | 8.61 |
| | 40~44歳 | (130) | 97.7 | 96.2 | 76.2 | 75.4 | 74.6 | 70.0 | 62.3 | 63.1 | 64.6 | 61.5 | 46.9 | 40.0 | 28.5 | 3.8 | 2.3 | 89.2 | 98.5 | 99.2 | 13.1 | 8.63 |
| | 45~49歳 | (134) | 97.8 | 97.8 | 82.8 | 85.1 | 73.9 | 75.4 | 62.7 | 61.9 | 64.2 | 59.7 | 45.5 | 44.0 | 30.6 | 5.2 | 0.7 | 93.3 | 100.0 | 99.3 | 12.7 | 8.87 |
| | 50~54歳 | (128) | 99.2 | 96.9 | 82.8 | 80.5 | 73.4 | 73.4 | 56.3 | 68.8 | 61.7 | 53.9 | 47.7 | 46.9 | 32.8 | 2.3 | 0.0 | 90.6 | 97.7 | 99.2 | 12.5 | 8.77 |
| | 55~59歳 | (121) | 97.5 | 95.0 | 73.6 | 79.3 | 68.6 | 70.2 | 49.6 | 76.9 | 47.1 | 50.4 | 45.5 | 41.3 | 37.2 | 5.0 | 4.1 | 83.5 | 99.2 | 98.3 | 14.0 | 8.41 |
| 60~64歳 | (122) | 98.4 | 95.9 | 54.9 | 66.4 | 63.1 | 53.3 | 40.2 | 61.5 | 42.6 | 40.2 | 34.4 | 40.2 | 23.0 | 5.7 | 1.6 | 80.3 | 95.9 | 99.2 | 18.0 | 7.21 | |
| メイク化粧品重視別 | メイク化粧品重視者 | (579) | 94.3 | 82.7 | 89.3 | 84.8 | 83.1 | 82.0 | 82.2 | 75.0 | 78.1 | 74.1 | 56.3 | 46.1 | 38.2 | 4.7 | 3.5 | 96.9 | 94.6 | 97.6 | 11.7 | 9.74 |
| | メイク化粧品やや重視者 | (456) | 96.1 | 86.8 | 75.7 | 75.2 | 70.4 | 68.0 | 60.7 | 59.4 | 58.6 | 53.9 | 35.3 | 32.7 | 21.9 | 3.7 | 1.3 | 90.4 | 93.9 | 97.4 | 18.4 | 8.00 |
| | メイク化粧品非重視者 | (226) | 92.9 | 79.2 | 62.4 | 65.5 | 54.9 | 52.7 | 46.5 | 47.3 | 40.7 | 46.9 | 27.0 | 28.8 | 23.9 | 1.3 | 0.4 | 79.6 | 88.9 | 96.0 | 27.4 | 6.70 |
| メイク好意別 | メイクが非常に好きな人 | (229) | 94.3 | 83.0 | 94.8 | 90.8 | 88.6 | 94.3 | 92.6 | 81.7 | 88.6 | 83.8 | 65.9 | 56.3 | 45.0 | 6.6 | 4.8 | 99.1 | 94.3 | 97.8 | 10.5 | 10.71 |
| | メイクがやや好きな人 | (589) | 94.6 | 82.9 | 85.2 | 78.6 | 77.9 | 75.6 | 75.2 | 65.9 | 71.0 | 65.0 | 41.9 | 38.0 | 29.2 | 4.4 | 2.5 | 95.2 | 94.4 | 97.3 | 14.9 | 8.88 |
| | メイクがあまり好きではない人 | (422) | 95.0 | 85.5 | 65.2 | 71.6 | 59.7 | 55.5 | 47.2 | 54.7 | 43.6 | 47.4 | 34.1 | 29.4 | 23.5 | 1.2 | 0.2 | 82.9 | 92.2 | 96.9 | 21.3 | 7.14 |
| | メイクが非常に好きではない人 | (21) | 95.2 | 71.4 | 42.9 | 42.9 | 57.1 | 42.9 | 19.0 | 28.6 | 28.6 | 28.6 | 28.6 | 19.0 | 4.8 | 4.8 | 0.0 | 71.4 | 76.2 | 95.2 | 57.1 | 5.14 |
| 化粧直し使用アイテム_全体 | (1261) | 51.4 | 57.9 | 14.8 | 4.4 | 13.6 | 16.1 | 10.0 | 28.3 | 10.3 | 31.3 | 4.4 | 8.0 | 1.8 | 0.2 | 0.5 | 27.9 | 70.9 | 53.2 | 17.0 | 3.05 | |

※本調査ではベースメイクアイテムにあたるアイテムに (●印) を表示

※表の網掛け: n=30以上の場合、全体より10%以上高いスコアに薄黄色 (■)、10%以上低いスコアに灰地 (■) で網掛け

(%) (個)

4 メイクアイテム使用状況_使用頻度

◆ メイク現実行者のメイクアイテムの使用頻度（化粧直しを除く）をみると、「ファンデーション」がもっとも使用頻度が高いアイテムで、週5回以上使用者は68%。以下、週5回以上の使用者が多いアイテムは、「アンダーメイク」（56%）、「アイブロー」（55%）、「口紅」（54%）。

■ アイテム使用頻度※化粧直しを除く（基数：メイク現実行者 1261人）
週5回以上（毎日+週に5~6回くらい）のスコアが多い順

| | (n) | 使用頻度 | | | | | | | 週5回以上計 (%) | 使用頻度平均 (1週間における日数) |
|-----------------|--------|------|-----------|-----------|-----------|-----------|------------|--------|------------|--------------------|
| | | 毎日 | 週に5~6回くらい | 週に3~4回くらい | 週に1~2回くらい | 月に1~3回くらい | 半年に1~3回くらい | 年に1日以下 | | |
| ファンデーション ● | (1261) | 38.6 | 29.6 | 11.8 | 9.0 | 3.6 | 3.6 | 68.2 | 4.90 | |
| アンダーメイク (下地料) ● | (1261) | 35.3 | 21.1 | 9.0 | 7.3 | 3.0 | 2.1 | 56.4 | 4.07 | |
| アイブロー | (1261) | 33.5 | 21.3 | 7.9 | 5.7 | 3.0 | 1.5 | 55.0 | 3.89 | |
| 口紅 | (1261) | 30.9 | 23.2 | 11.8 | 8.7 | 4.9 | 1.3 | 54.0 | 4.01 | |
| アイシャドー | (1261) | 27.0 | 20.9 | 10.2 | 10.5 | 7.1 | 2.9 | 50.5 | 3.59 | |
| チークカラー | (1261) | 23.9 | 19.7 | 9.8 | 8.3 | 4.7 | 3.5 | 48.7 | 3.26 | |
| フェイスパウダー (お粉) | (1261) | 21.8 | 16.4 | 8.6 | 8.6 | 5.1 | 2.4 | 45.5 | 2.89 | |
| アイライナー | (1261) | 20.8 | 15.9 | 7.9 | 8.1 | 7.2 | 2.7 | 44.7 | 2.76 | |
| マスカラ | (1261) | 18.5 | 16.8 | 8.2 | 10.5 | 7.8 | 4.5 | 43.7 | 2.70 | |
| リップグロス | (1261) | 14.4 | 14.0 | 10.2 | 10.2 | 7.7 | 3.9 | 41.6 | 2.33 | |
| コンシーラー ● | (1261) | 10.5 | 8.6 | 5.7 | 6.9 | 6.1 | 3.7 | 38.8 | 1.55 | |
| リップライナー | (1261) | 9.0 | 8.6 | 4.9 | 5.8 | 4.4 | 2.6 | 36.6 | 1.39 | |
| コントロールカラー ● | (1261) | 7.6 | 5.7 | 3.6 | 4.8 | 4.8 | 1.2 | 35.8 | 1.07 | |

◆ 各メイクアイテム別に使用者における、使用頻度（化粧直しを除く）をたずねたところ、「アイブロー」「アンダーメイク」「ファンデーション」は、7割以上の方が週5回以上使用。「アイブロー」「アンダーメイク」を使わない人はメイク現実行者において2割程度いるが、使う人においては高頻度で使用するアイテムといえる。

■ 各アイテムを使用している人にベースを絞ったアイテム使用頻度※化粧直しを除く（基数：化粧直しを除いた各アイテム使用者）週5回以上（毎日+週に5~6回くらい）のスコアが多い順

| | (n) | 使用頻度 | | | | | | | 週5回以上計 (%) | 使用頻度平均 (1週間における日数) |
|-----------------|--------|------|-----------|-----------|-----------|-----------|------------|--------|------------|--------------------|
| | | 毎日 | 週に5~6回くらい | 週に3~4回くらい | 週に1~2回くらい | 月に1~3回くらい | 半年に1~3回くらい | 年に1日以下 | | |
| アイブロー | (924) | 45.8 | 29.0 | 10.7 | 7.8 | 4.5 | 0.8 | 74.8 | 5.31 | |
| アンダーメイク (下地料) ● | (982) | 45.3 | 27.1 | 11.6 | 9.4 | 4.6 | 0.3 | 72.4 | 5.23 | |
| ファンデーション ● | (1190) | 40.9 | 31.3 | 12.5 | 9.5 | 3.9 | 0.4 | 72.3 | 5.19 | |
| 口紅 | (1051) | 37.1 | 27.8 | 14.2 | 10.5 | 5.9 | 3.0 | 64.9 | 4.81 | |
| チークカラー | (904) | 33.4 | 27.5 | 13.7 | 11.6 | 6.5 | 4.9 | 61.0 | 4.54 | |
| アイシャドー | (1003) | 34.0 | 26.2 | 12.8 | 13.2 | 8.9 | 3.6 | 60.2 | 4.51 | |
| フェイスパウダー (お粉) | (812) | 33.9 | 25.5 | 13.4 | 13.3 | 7.9 | 3.7 | 59.4 | 4.48 | |
| アイライナー | (810) | 32.3 | 24.7 | 12.3 | 12.6 | 11.2 | 4.2 | 57.0 | 4.30 | |
| マスカラ | (857) | 27.2 | 24.7 | 12.0 | 15.4 | 11.4 | 6.7 | 51.9 | 3.98 | |
| リップライナー | (477) | 23.9 | 22.6 | 13.0 | 15.3 | 11.5 | 6.7 | 46.5 | 3.66 | |
| リップグロス | (780) | 23.3 | 22.6 | 16.4 | 16.4 | 12.4 | 6.3 | 45.9 | 3.76 | |
| コントロールカラー ● | (374) | 25.7 | 19.3 | 12.3 | 16.0 | 16.3 | 6.4 | 44.9 | 3.61 | |
| コンシーラー ● | (547) | 24.3 | 19.7 | 13.2 | 15.9 | 14.1 | 8.6 | 44.1 | 3.56 | |

※平均(1週間における日数)は、次のウエイト付けて算出
「毎日」=7、「週に5~6回くらい」=5.5、「週に3~4回くらい」=3.5、「週に1~2回くらい」=1.5、「月に1~3回くらい」=0.47、「半年に1~3回くらい」=0.08、「年に1回以下」=0.019、「使わない」=0

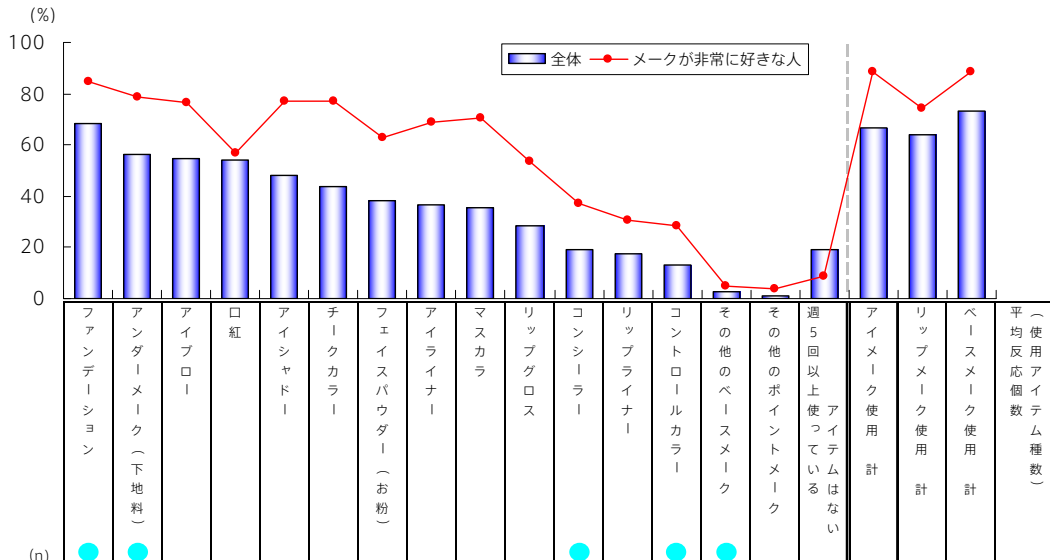
※本調査ではベースメイクアイテムにあたるアイテムに(●印)を表示

4 メイクアイテム使用状況_週5日以上使用アイテム

◆ メイク現実行者が頻繁（週5日以上）に使っているメイクアイテム（化粧直しを除く）を年代別にみると、30代後半以上では「口紅」を頻繁に使っている人が6割以上。一方、20代以下の若年層では「口紅」より「リップグロス」をよく使っている。

・メイク化粧品を重視している人ほど、メイクが好きな人ほど数多くの種類のメイクアイテムを頻繁に使っている。

■週5回以上使っているメイクアイテム一覧（基数：メイク現実行者 1261人）※化粧直しを除く



| | | (n) | ファンデーション | アンダーメイク(下地料) | アイブロー | 口紅 | アイシャドウ | チークカラー | フェイスパウダー(お粉) | アイライナー | マスカラ | リップグロス | コンシーラー | リップライナー | コントロールカラー | その他のベースメイク | その他のポイントメイク | 週5回以上使っているアイテムはない | アイメイク使用計 | リップメイク使用計 | ベースメイク使用計 | 平均反応個数(使用アイテム種数) |
|-----------|----------------|-------|----------|--------------|-------|------|--------|--------|--------------|--------|------|--------|--------|---------|-----------|------------|-------------|-------------------|----------|-----------|-----------|------------------|
| 全体 | (1261) | 68.2 | 56.4 | 54.8 | 54.1 | 47.9 | 43.7 | 38.2 | 36.6 | 35.3 | 28.4 | 19.1 | 17.6 | 13.3 | 2.8 | 1.3 | 19.3 | 66.6 | 64.1 | 73.3 | 6.42 | |
| 年代別 | 15~19歳 | (97) | 42.3 | 43.3 | 35.1 | 13.4 | 33.0 | 35.1 | 26.8 | 41.2 | 41.2 | 23.7 | 21.6 | 11.3 | 12.4 | 2.1 | 3.1 | 33.0 | 53.6 | 34.0 | 52.6 | 5.75 |
| | 20~24歳 | (130) | 70.8 | 60.0 | 60.8 | 20.8 | 59.2 | 54.6 | 37.7 | 56.2 | 59.2 | 32.3 | 22.3 | 10.0 | 11.5 | 0.8 | 3.1 | 16.2 | 76.9 | 41.5 | 74.6 | 6.67 |
| | 25~29歳 | (133) | 66.9 | 60.2 | 60.9 | 36.1 | 57.9 | 54.9 | 45.1 | 42.1 | 51.1 | 42.9 | 20.3 | 14.3 | 10.5 | 4.5 | 0.8 | 19.5 | 73.7 | 57.9 | 72.2 | 7.07 |
| | 30~34歳 | (130) | 72.3 | 61.5 | 60.8 | 50.0 | 44.6 | 42.3 | 32.3 | 33.1 | 37.7 | 29.2 | 19.2 | 10.8 | 11.5 | 0.8 | 0.0 | 16.9 | 69.2 | 59.2 | 77.7 | 6.09 |
| | 35~39歳 | (136) | 72.1 | 61.8 | 64.0 | 69.1 | 44.9 | 40.4 | 39.7 | 30.1 | 36.0 | 38.2 | 20.6 | 20.6 | 22.1 | 3.7 | 0.0 | 12.5 | 72.1 | 77.9 | 78.7 | 6.44 |
| | 40~44歳 | (130) | 75.4 | 56.9 | 56.2 | 72.3 | 50.8 | 49.2 | 41.5 | 39.2 | 30.8 | 26.2 | 21.5 | 14.6 | 13.8 | 3.1 | 2.3 | 14.6 | 66.9 | 76.2 | 78.5 | 6.49 |
| | 45~49歳 | (134) | 72.4 | 57.5 | 56.7 | 66.4 | 51.5 | 45.5 | 37.3 | 37.3 | 26.1 | 26.9 | 19.4 | 20.1 | 9.0 | 3.0 | 0.7 | 20.1 | 68.7 | 71.6 | 75.4 | 6.64 |
| | 50~54歳 | (128) | 71.9 | 56.3 | 54.7 | 70.3 | 55.5 | 42.2 | 39.8 | 34.4 | 25.8 | 25.0 | 17.2 | 28.9 | 14.1 | 1.6 | 0.0 | 21.9 | 66.4 | 71.9 | 73.4 | 6.88 |
| | 55~59歳 | (121) | 62.8 | 51.2 | 44.6 | 62.0 | 41.3 | 38.0 | 43.8 | 28.9 | 25.6 | 22.3 | 15.7 | 21.5 | 15.7 | 4.1 | 3.3 | 24.8 | 55.4 | 68.6 | 70.2 | 6.40 |
| 60~64歳 | (122) | 68.0 | 50.8 | 47.5 | 71.3 | 35.2 | 31.1 | 35.2 | 23.8 | 18.9 | 13.9 | 13.1 | 23.0 | 12.3 | 4.1 | 0.0 | 18.0 | 58.2 | 74.6 | 73.8 | 5.47 | |
| メイク化粧品重視別 | メイク化粧品重視者 | (579) | 77.9 | 69.3 | 68.2 | 59.6 | 63.4 | 60.8 | 51.6 | 53.5 | 53.7 | 39.7 | 27.6 | 24.4 | 21.2 | 3.5 | 2.4 | 10.9 | 79.6 | 73.1 | 83.8 | 7.59 |
| | メイク化粧品やや重視者 | (456) | 66.2 | 50.4 | 49.8 | 53.3 | 39.7 | 34.9 | 31.6 | 25.9 | 25.4 | 21.7 | 14.0 | 12.7 | 7.2 | 2.9 | 0.4 | 21.7 | 62.7 | 61.2 | 70.4 | 5.57 |
| | メイク化粧品非重視者 | (226) | 47.3 | 35.4 | 30.5 | 41.6 | 24.8 | 17.7 | 17.3 | 15.0 | 8.0 | 12.8 | 7.5 | 10.2 | 5.3 | 0.9 | 0.0 | 36.3 | 41.2 | 46.9 | 52.2 | 4.31 |
| メイク好き別 | メイクが非常に好きな人 | (229) | 84.7 | 78.6 | 76.4 | 56.8 | 77.3 | 76.9 | 62.9 | 68.6 | 70.3 | 53.7 | 37.1 | 30.6 | 28.4 | 4.8 | 3.9 | 8.7 | 88.6 | 74.2 | 88.6 | 8.89 |
| | メイクがやや好きな人 | (589) | 69.1 | 56.5 | 58.6 | 55.7 | 49.6 | 44.5 | 38.5 | 37.5 | 35.8 | 27.7 | 16.0 | 17.7 | 11.5 | 3.6 | 1.0 | 17.1 | 70.5 | 65.5 | 75.2 | 6.32 |
| | メイクがあまり好きではない人 | (422) | 60.2 | 46.2 | 39.3 | 51.7 | 31.8 | 26.5 | 26.3 | 19.4 | 17.1 | 17.1 | 14.5 | 10.9 | 8.3 | 0.7 | 0.2 | 26.3 | 51.2 | 58.3 | 64.7 | 5.02 |
| | メイクが非常に好きではない人 | (21) | 23.8 | 14.3 | 23.8 | 28.6 | 4.8 | 4.8 | 0.0 | 9.5 | 4.8 | 0.0 | 4.8 | 9.5 | 0.0 | 0.0 | 0.0 | 57.1 | 28.6 | 28.6 | 23.8 | 3.00 |

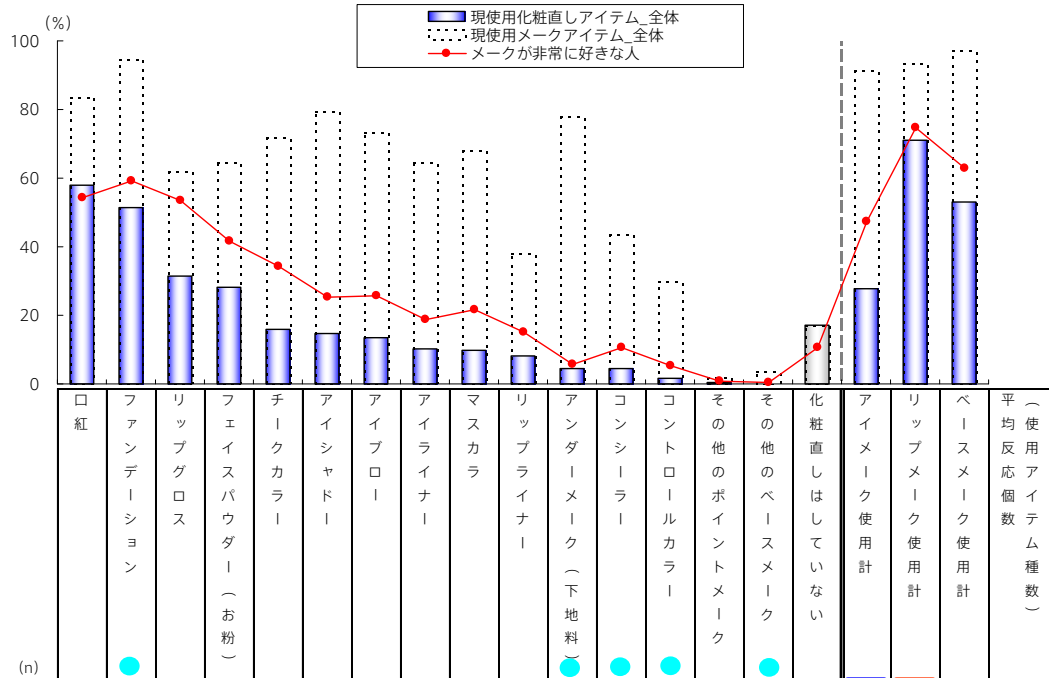
※本調査ではベースメイクアイテムにあたるアイテムに(●印)を表示

※表の網掛け：n=30以上の場合、全体より10%以上高いスコアに薄黄色(■)、10%以上低いスコアに灰地(■)で網かけ

4 メイクアイテム使用状況_化粧直しアイテム

- ◆ メイク現実行者の58%が「口紅」、51%が「ファンデーション」を化粧直しに使っている。化粧直しには、アイメイクよりリップメイクアイテムやファンデーションを中心に使っている様子。
 - ・年代別にみると、40代以上の年齢を重ねた層で「口紅」を化粧直しに使っている人が多い。

■現使用化粧直しアイテム一覧（基数：メイク現実行者 1261人）※化粧直し除く



| | | (n) | 口紅 | ファンデーション | リップグロス | フェイスパウダー(お粉) | チークカラー | アイシャドウ | アイブロー | アイライナー | マスカラ | リップライナー | アンダーメイク(下地料) | コンシーラー | コントロールカラー | その他のポイントメイク | その他のベースメイク | 化粧直しはしていない | アイメイク使用計 | リップメイク使用計 | ベースメイク使用計 | 平均反応個数 (使用アイテム種数) |
|----------------|----------------|--------|------|----------|--------|--------------|--------|--------|-------|--------|------|---------|--------------|--------|-----------|-------------|------------|------------|----------|-----------|-----------|----------------------|
| 現使用化粧直しアイテム_全体 | | (1261) | 57.9 | 51.4 | 31.3 | 28.3 | 16.1 | 14.8 | 13.6 | 10.3 | 10.0 | 8.0 | 4.4 | 4.4 | 1.8 | 0.5 | 0.2 | 17.0 | 27.9 | 70.9 | 53.2 | 3.05 |
| 年代別 | 15~19歳 | (97) | 14.4 | 35.1 | 33.0 | 16.5 | 15.5 | 15.5 | 11.3 | 26.8 | 21.6 | 7.2 | 8.2 | 8.2 | 1.0 | 0.0 | 0.0 | 29.9 | 41.2 | 45.4 | 39.2 | 3.06 |
| | 20~24歳 | (130) | 25.4 | 53.8 | 42.3 | 25.4 | 28.5 | 23.8 | 20.0 | 20.0 | 21.5 | 4.6 | 3.8 | 9.2 | 2.3 | 0.8 | 0.0 | 20.0 | 40.8 | 53.1 | 56.9 | 3.52 |
| | 25~29歳 | (133) | 38.3 | 44.4 | 51.1 | 34.6 | 23.3 | 11.3 | 15.8 | 12.0 | 12.8 | 6.0 | 3.0 | 4.5 | 3.0 | 0.8 | 0.8 | 18.8 | 30.8 | 67.7 | 48.1 | 3.22 |
| | 30~34歳 | (130) | 56.2 | 54.6 | 38.5 | 29.2 | 16.9 | 13.1 | 16.9 | 4.6 | 10.8 | 5.4 | 2.3 | 0.8 | 1.5 | 0.8 | 0.0 | 20.0 | 26.9 | 70.0 | 55.4 | 3.14 |
| | 35~39歳 | (136) | 67.6 | 53.7 | 39.0 | 31.6 | 16.2 | 14.7 | 15.4 | 7.4 | 9.6 | 11.0 | 5.9 | 5.9 | 2.2 | 0.7 | 0.0 | 14.0 | 27.2 | 77.9 | 55.1 | 3.26 |
| | 40~44歳 | (130) | 72.3 | 64.6 | 31.5 | 23.8 | 13.1 | 17.7 | 10.0 | 6.9 | 5.4 | 6.9 | 1.5 | 1.5 | 0.0 | 0.8 | 0.0 | 13.1 | 25.4 | 77.7 | 64.6 | 2.95 |
| | 45~49歳 | (134) | 71.6 | 61.9 | 25.4 | 29.1 | 11.9 | 16.4 | 13.4 | 9.0 | 6.0 | 11.2 | 5.2 | 3.0 | 0.7 | 0.0 | 0.7 | 12.7 | 28.4 | 77.6 | 61.9 | 3.04 |
| | 50~54歳 | (128) | 72.7 | 56.3 | 24.2 | 25.8 | 17.2 | 19.5 | 13.3 | 7.0 | 7.0 | 10.9 | 6.3 | 3.9 | 3.9 | 0.0 | 0.8 | 12.5 | 31.3 | 76.6 | 58.6 | 3.07 |
| | 55~59歳 | (121) | 73.6 | 44.6 | 17.4 | 33.9 | 9.9 | 8.3 | 9.1 | 5.8 | 4.1 | 8.3 | 5.0 | 5.0 | 3.3 | 0.0 | 0.0 | 14.0 | 14.0 | 78.5 | 47.1 | 2.65 |
| 60~64歳 | (122) | 77.9 | 39.3 | 8.2 | 30.3 | 7.4 | 6.6 | 9.0 | 7.4 | 3.3 | 8.2 | 3.3 | 2.5 | 0.0 | 0.8 | 0.0 | 18.0 | 14.8 | 78.7 | 40.2 | 2.49 | |
| メイク重視別 | メイク化粧品重視者 | (579) | 58.0 | 54.6 | 40.4 | 34.9 | 24.0 | 21.1 | 19.0 | 14.7 | 16.8 | 11.7 | 5.9 | 7.9 | 3.1 | 0.9 | 0.3 | 11.7 | 38.9 | 75.3 | 57.5 | 3.55 |
| | メイク化粧品やや重視者 | (456) | 61.0 | 51.8 | 25.7 | 24.6 | 11.6 | 11.6 | 10.1 | 7.2 | 4.4 | 5.3 | 3.1 | 1.8 | 0.9 | 0.2 | 0.2 | 18.4 | 20.6 | 70.8 | 52.9 | 2.69 |
| | メイク化粧品非重視者 | (226) | 51.3 | 42.5 | 19.5 | 19.0 | 4.9 | 4.9 | 6.6 | 5.3 | 4.0 | 4.0 | 3.1 | 0.4 | 0.4 | 0.0 | 0.0 | 27.4 | 14.6 | 59.7 | 42.9 | 2.29 |
| メイク好き別 | メイクが非常に好きな人 | (229) | 54.1 | 59.0 | 53.3 | 41.5 | 34.1 | 25.3 | 25.8 | 18.8 | 21.8 | 15.3 | 5.7 | 10.5 | 5.2 | 0.9 | 0.4 | 10.5 | 47.2 | 74.7 | 62.9 | 4.15 |
| | メイクがやや好きな人 | (589) | 58.2 | 52.0 | 30.6 | 29.2 | 14.6 | 16.1 | 13.2 | 10.9 | 9.5 | 8.0 | 4.9 | 4.1 | 1.7 | 0.7 | 0.2 | 14.9 | 29.4 | 71.6 | 53.5 | 2.98 |
| | メイクがあまり好きではない人 | (422) | 61.1 | 48.1 | 21.8 | 20.6 | 9.2 | 7.8 | 7.8 | 5.2 | 4.7 | 4.3 | 2.8 | 1.7 | 0.2 | 0.0 | 0.2 | 21.3 | 16.4 | 69.9 | 49.3 | 2.49 |
| | メイクが非常に好きではない人 | (21) | 23.8 | 19.0 | 4.8 | 14.3 | 0.0 | 0.0 | 4.8 | 4.8 | 0.0 | 4.8 | 4.8 | 0.0 | 0.0 | 0.0 | 0.0 | 57.1 | 9.5 | 28.6 | 19.0 | 1.89 |
| 現使用メイクアイテム_全体 | | (1261) | 83.6 | 94.7 | 61.9 | 64.4 | 71.7 | 79.5 | 73.4 | 64.3 | 68.0 | 38.1 | 77.9 | 43.5 | 29.7 | 2.1 | 3.7 | 17.0 | 91.4 | 93.3 | 97.2 | 8.57 |

(%) (個)

※本調査ではベースメイクアイテムにあたるアイテムに (●) を表示

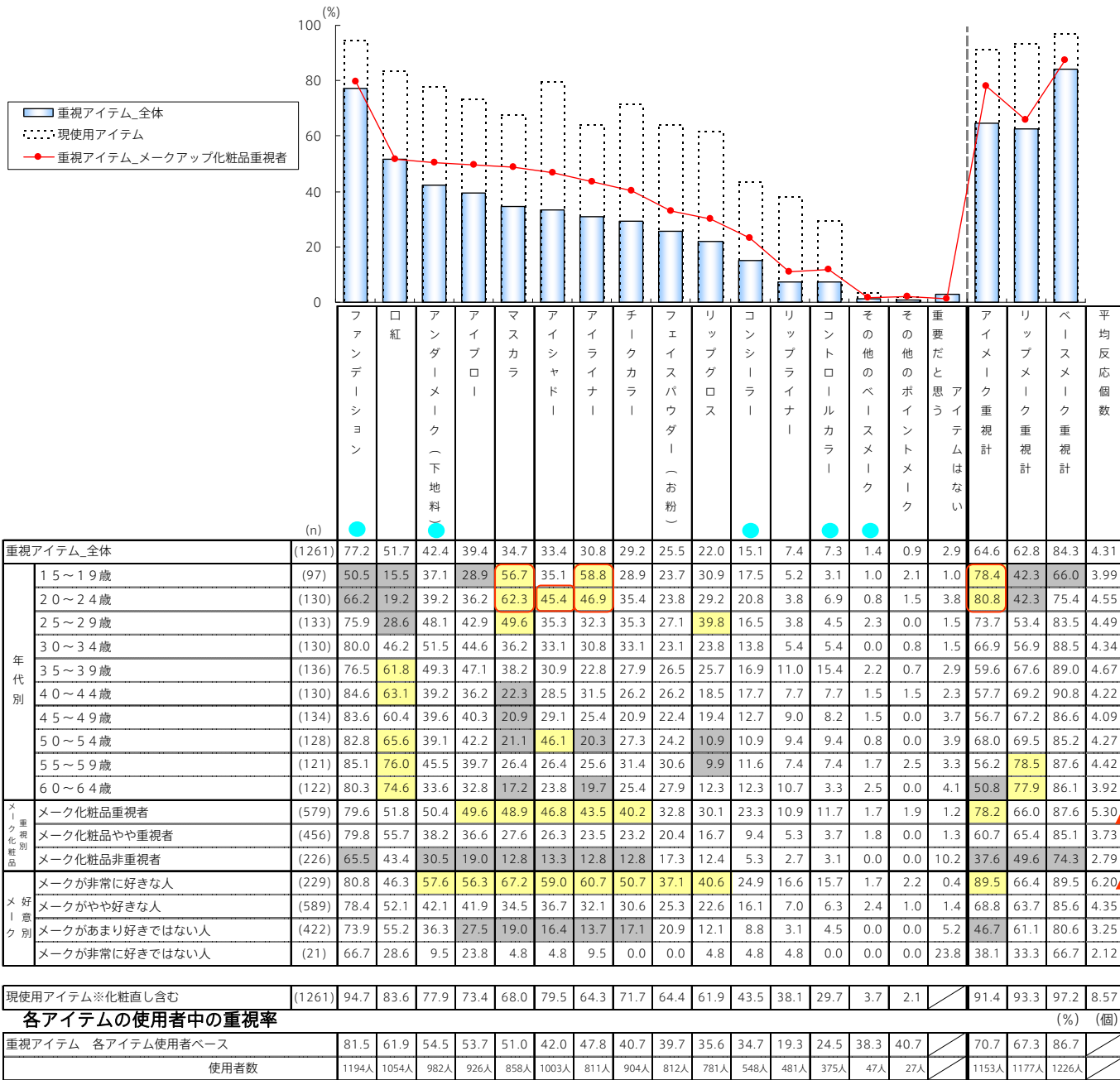
※表の網掛け：n=30以上の場合、全体より10%以上高いスコアに薄黄色 (■)、10%以上低いスコアに灰地 (■) で網かけ

5 重視しているメイクアイテム

◆ 重視している使用メイクアイテムをみると、「ファンデーション」が77%でトップ。次いで「口紅」52%、「アンダーメイク」42%、「アイブロー」39%が続く。

- 年代別にみると、20代前半では「マスカラ」「アイシャドー」「アイライナー」、10代後半では「マスカラ」「アイライナー」を全体より重視している人が特に多く、若年層の『目チカラ重視』の様子がうかがえる。
- メイク化粧品を重視している人ほど、メイクが好きな人ほど数多くの種類のメイクアイテムを重視している。

■ 現使用メイクアップ化粧品重視アイテム (基数：メイク現実行者 1261人)

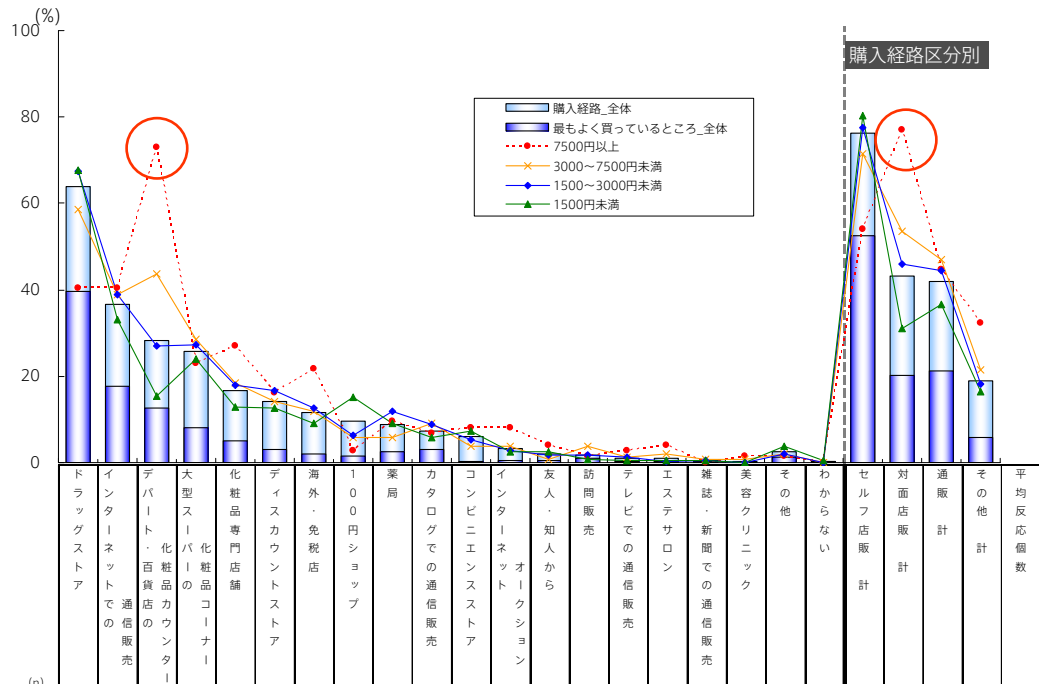


※「重視アイテム」の表の網掛け：n=30以上の場合、全体より10%以上高いスコアに薄黄色(■)、10%以上低いスコアに灰地(■)で網掛け
 ※ 本調査ではベースメイクアイテムにあたるアイテムに(●印)を表示

◆メークアップ化粧品購入経路（よく買っているところ）をみると、「ドラッグストア」64%がトップ。次いで「ネットでの通信販売」37%、「デパート・百貨店の化粧品カウンター」28%、「大型スーパーの化粧品コーナー」26%が続く。

- ・メーク化粧品を重視している人ほど、メークを行うことが好きな人ほど「対面店販」での購入が多い。
- ・メーク化粧品1ヶ月の投資平均金額別にみると、投資金額が高い人ほどデパートなどの「対面店販」が多く、投資金額が低い人ほどドラッグストアなどの「セルフ店販」での購入が多くなっている。

■メークアップ化粧品全般の購入経路 ※メークアップ化粧品をよく買っているところ
(基数：メーク現実行者 かつ 自己購入者 1257人)



| 購入経路_全体 | | (n) | ドラッグストア | インターネットでの通信販売 | デパート・百貨店の化粧品カウンター | 大型スーパーの化粧品コーナー | 化粧品専門店 | ディスカウントストア | 海外・免税店 | 100円ショップ | 薬局 | カタログでの通信販売 | コンビニエンスストア | インターネットオークション | 友人・知人から | 訪問販売 | テレビでの通信販売 | エステサロン | 雑誌・新聞での通信販売 | 美容クリニック | その他 | わからない | セルフ店販 | 対面店販 | 通販 | その他 | 平均反応個数 |
|-----------------|----------------|-------|---------|---------------|-------------------|----------------|--------|------------|--------|----------|------|------------|------------|---------------|---------|------|-----------|--------|-------------|---------|-----|-------|-------|------|------|------|--------|
| 年代別 | 15~19歳 | (95) | 70.5 | 17.9 | 17.9 | 32.6 | 15.8 | 26.3 | 2.1 | 20.0 | 32.6 | 3.2 | 9.5 | 2.1 | 0.0 | 2.1 | 0.0 | 1.1 | 1.1 | 0.0 | 2.1 | 0.0 | 86.3 | 45.3 | 21.1 | 6.3 | 2.57 |
| | 20~24歳 | (130) | 76.9 | 21.5 | 28.5 | 16.2 | 24.6 | 29.2 | 3.1 | 14.6 | 11.5 | 8.5 | 8.5 | 3.1 | 0.0 | 0.0 | 0.8 | 0.0 | 0.8 | 0.0 | 3.1 | 0.0 | 87.7 | 51.5 | 25.4 | 9.2 | 2.51 |
| | 25~29歳 | (133) | 66.9 | 39.1 | 37.6 | 17.3 | 15.0 | 15.0 | 16.5 | 6.8 | 9.0 | 4.5 | 6.0 | 3.0 | 1.5 | 0.0 | 0.8 | 0.8 | 1.5 | 0.0 | 3.8 | 0.0 | 78.2 | 52.6 | 41.4 | 21.1 | 2.44 |
| | 30~34歳 | (130) | 62.3 | 41.5 | 42.3 | 23.1 | 13.1 | 17.7 | 13.8 | 5.4 | 5.4 | 1.5 | 7.7 | 3.8 | 1.5 | 1.5 | 0.8 | 1.5 | 0.8 | 0.0 | 0.8 | 1.5 | 71.5 | 53.1 | 43.1 | 20.0 | 2.48 |
| | 35~39歳 | (135) | 66.7 | 43.7 | 24.4 | 28.9 | 20.0 | 12.6 | 8.9 | 11.9 | 6.7 | 7.4 | 8.9 | 3.7 | 3.7 | 0.0 | 2.2 | 0.7 | 0.0 | 0.0 | 1.5 | 0.0 | 77.0 | 40.7 | 49.6 | 15.6 | 2.52 |
| | 40~44歳 | (130) | 63.8 | 49.2 | 25.4 | 32.3 | 15.4 | 9.2 | 14.6 | 10.0 | 2.3 | 9.2 | 6.9 | 3.1 | 2.3 | 2.3 | 0.8 | 0.8 | 0.8 | 0.0 | 2.3 | 0.0 | 76.9 | 37.7 | 56.2 | 20.8 | 2.51 |
| | 45~49歳 | (134) | 59.0 | 38.8 | 26.1 | 31.3 | 11.9 | 11.9 | 11.9 | 8.2 | 6.0 | 9.0 | 6.0 | 3.7 | 3.7 | 1.5 | 0.0 | 1.5 | 0.7 | 0.0 | 4.5 | 0.7 | 73.1 | 36.6 | 44.0 | 23.1 | 2.38 |
| | 50~54歳 | (128) | 64.8 | 37.5 | 28.9 | 31.3 | 25.8 | 7.0 | 13.3 | 12.5 | 7.8 | 6.3 | 4.7 | 3.1 | 1.6 | 1.6 | 0.8 | 0.0 | 0.0 | 0.0 | 1.6 | 0.0 | 80.5 | 44.5 | 42.2 | 21.1 | 2.48 |
| | 55~59歳 | (120) | 61.7 | 37.5 | 22.5 | 24.2 | 10.8 | 8.3 | 15.0 | 5.0 | 5.8 | 15.0 | 2.5 | 3.3 | 3.3 | 3.3 | 2.5 | 1.7 | 0.8 | 1.7 | 5.8 | 0.8 | 71.7 | 32.5 | 48.3 | 26.7 | 2.33 |
| | 60~64歳 | (122) | 48.4 | 32.8 | 26.2 | 22.1 | 13.1 | 6.6 | 13.9 | 3.3 | 8.2 | 7.4 | 0.8 | 2.5 | 2.5 | 4.9 | 1.6 | 0.8 | 0.8 | 0.0 | 0.8 | 0.0 | 61.5 | 36.1 | 41.0 | 22.1 | 1.97 |
| メ化粧重視 | メ化粧化粧品重視者 | (577) | 64.5 | 37.4 | 38.8 | 27.4 | 21.7 | 17.0 | 13.9 | 8.8 | 11.8 | 7.6 | 6.8 | 4.0 | 1.6 | 1.7 | 1.4 | 1.6 | 0.9 | 0.3 | 2.3 | 0.3 | 75.9 | 56.0 | 42.5 | 21.0 | 2.70 |
| | メ化粧化粧品やや重視者 | (455) | 66.6 | 39.6 | 21.3 | 26.8 | 13.4 | 11.9 | 8.1 | 9.0 | 7.5 | 7.7 | 5.3 | 1.5 | 1.1 | 1.8 | 0.2 | 0.2 | 0.7 | 0.2 | 3.1 | 0.2 | 78.9 | 34.7 | 45.7 | 14.5 | 2.26 |
| | メ化粧化粧品非重視者 | (225) | 57.8 | 28.0 | 15.6 | 19.6 | 10.2 | 11.6 | 12.4 | 12.4 | 4.4 | 5.3 | 6.2 | 4.4 | 5.3 | 1.3 | 1.3 | 0.4 | 0.0 | 0.0 | 2.7 | 0.4 | 72.0 | 27.1 | 32.0 | 22.2 | 2.00 |
| メ好意別 | メークが非常に好きな人 | (228) | 68.9 | 36.0 | 49.6 | 25.4 | 23.2 | 19.3 | 17.1 | 8.3 | 11.4 | 8.3 | 8.3 | 3.9 | 1.3 | 0.9 | 1.3 | 0.0 | 0.0 | 0.0 | 2.6 | 0.4 | 78.5 | 61.8 | 39.0 | 22.8 | 2.87 |
| | メークがやや好きな人 | (587) | 66.6 | 35.6 | 26.2 | 28.4 | 16.9 | 15.0 | 12.1 | 11.8 | 9.7 | 8.0 | 5.8 | 2.7 | 1.7 | 2.7 | 0.7 | 1.7 | 1.2 | 0.5 | 2.6 | 0.2 | 80.2 | 42.6 | 42.4 | 19.8 | 2.50 |
| | メークがあまり好きではない人 | (421) | 58.9 | 38.5 | 20.7 | 22.3 | 13.5 | 10.9 | 8.1 | 7.6 | 6.9 | 5.7 | 5.7 | 3.1 | 2.9 | 0.7 | 1.2 | 0.2 | 0.2 | 0.0 | 2.9 | 0.2 | 70.5 | 35.4 | 42.8 | 15.4 | 2.10 |
| | メークが非常に好きではない人 | (21) | 42.9 | 28.6 | 9.5 | 23.8 | 0.0 | 0.0 | 4.8 | 0.0 | 0.0 | 4.8 | 0.0 | 9.5 | 4.8 | 0.0 | 0.0 | 0.0 | 0.0 | 0.0 | 4.8 | 0.0 | 57.1 | 9.5 | 33.3 | 19.0 | 1.35 |
| メ投資1ヶ月 | 7500円以上 | (74) | 40.5 | 40.5 | 73.0 | 23.0 | 27.0 | 16.2 | 21.6 | 2.7 | 9.5 | 6.8 | 8.1 | 8.1 | 4.1 | 1.4 | 2.7 | 4.1 | 0.0 | 1.4 | 1.4 | 0.0 | 54.1 | 77.0 | 44.6 | 32.4 | 2.92 |
| | 3000~7500円未満 | (260) | 58.5 | 38.8 | 43.8 | 28.5 | 18.5 | 14.2 | 11.9 | 5.8 | 5.8 | 9.2 | 3.8 | 3.8 | 0.8 | 3.8 | 1.2 | 1.9 | 0.8 | 0.8 | 1.9 | 0.0 | 71.5 | 53.5 | 46.9 | 21.5 | 2.54 |
| | 1500~3000円未満 | (338) | 67.5 | 38.8 | 26.9 | 27.2 | 18.0 | 16.6 | 12.7 | 6.2 | 11.8 | 8.9 | 5.3 | 2.7 | 1.8 | 1.8 | 1.2 | 0.3 | 0.6 | 0.0 | 2.1 | 0.0 | 77.5 | 45.9 | 44.4 | 18.3 | 2.50 |
| | 1500円未満 | (531) | 67.6 | 33.0 | 15.3 | 24.1 | 13.0 | 12.6 | 9.0 | 15.1 | 9.0 | 5.8 | 7.3 | 2.6 | 2.6 | 0.8 | 0.4 | 0.4 | 0.6 | 0.0 | 3.8 | 0.6 | 80.4 | 31.1 | 36.7 | 16.4 | 2.24 |
| 最もよく買っているところ_全体 | (1257) | 39.6 | 17.7 | 12.6 | 8.2 | 5.0 | 3.0 | 2.1 | 1.4 | 2.6 | 3.0 | 0.2 | 0.6 | 0.6 | 1.0 | 0.2 | 0.3 | 0.2 | 0.0 | 1.2 | 0.3 | 52.4 | 20.3 | 21.1 | 5.9 | | |

※表の網掛け：n=30以上の場合、全体より10%以上高いスコアに薄黄色(■)、10%以上低いスコアに灰地(■)で網かけ

※本調査はインターネット調査のため、対象者はインターネット環境に接触できることが前提

※本調査での購入経路区分

「対面店販計」：デパート・百貨店の化粧品カウンター 化粧品専門店 薬局

「セルフ店販計」：大型スーパーの化粧品コーナー ディスカウントストア ドラッグストア コンビニエンスストア 100円ショップ

「通販計」：インターネットでの通信販売 テレビでの通信販売 雑誌・新聞での通信販売 カatalogでの通信販売

「その他計」：訪問販売 エステ 美容クリニック 海外・免税店 インターネットオークション 友人・知人から その他

7 投資・購入金額_1ヶ月のメイクアップ化粧品投資金額と充足感

◆ メイク現実行者の1ヶ月のメイクアップ化粧品投資平均金額をみると、全体の42%が1500円未満の金額。中央値は1750円。

・年代別にみると、高校生や大学生が多い20代前半以下の投資平均金額中央値は1250円と低い。

■メイクアップ化粧品1ヶ月投資平均金額 (基数：メイク現実行者 1261人)

| | | 投資金額 | | | | | | | | | | | | | 中央値 | |
|-----|------------|-----------------|----------------|---------------|-----------------------|--------------|--------------|-----------------------|--------------|--------------|------------------|-------------|--------|-------|-------------|--|
| | | 7500円以上 5.9% | | | 3000~7500円未満 20.6% | | | 1500~3000円未満 26.8% | | | 1500円未満 42.1% | | | | | |
| | | 15000以上 | 10000~15000円未満 | 7500~10000円未満 | 5000~7500円未満 | 4000~5000円未満 | 3000~4000円未満 | 2500~3000円未満 | 2000~2500円未満 | 1500~2000円未満 | 1000~1500円未満 | 500~1000円未満 | 500円未満 | わからない | 自分では購入していない | |
| 全体 | (1261) | 1.9 | 5.9 | 6.0 | 8.7 | 6.6 | 8.7 | 11.5 | 14.9 | 16.3 | 10.9 | 4.3 | 0.3 | 1750 | | |
| 年代別 | 15~19歳 | 0.0 | 0.3 | 1.2 | 7.2 | 2.1 | 8.2 | 11.3 | 20.6 | 23.7 | 14.4 | 3.1 | 2.1 | 1250 | | |
| | 20~24歳 | 0.0 | 0.2 | 3.3 | 7.7 | 4.6 | 10.8 | 9.2 | 21.5 | 25.4 | 8.5 | 3.8 | 0.0 | 1250 | | |
| | 25~29歳 | 1.1 | 5.3 | 5.3 | 8.3 | 6.8 | 7.5 | 13.5 | 21.8 | 16.5 | 8.3 | 2.0 | 0.0 | 1750 | | |
| | 30~34歳 | 0.1 | 3.1 | 8.5 | 5.5 | 9.2 | 6.2 | 13.1 | 14.6 | 13.1 | 13.1 | 7.7 | 6.9 | 1750 | | |
| | 35~39歳 | 2.9 | 7.2 | 6.6 | 5.1 | 8.8 | 7.4 | 8.1 | 9.6 | 7.4 | 19.1 | 16.2 | 5.1 | 1750 | | |
| | 40~44歳 | 1.3 | 2.3 | 3.3 | 6.9 | 10.0 | 4.6 | 5.4 | 15.4 | 14.6 | 16.9 | 11.5 | 5.4 | 1750 | | |
| | 45~49歳 | 0.1 | 4.5 | 6.0 | 9.7 | 8.2 | 6.0 | 10.4 | 10.4 | 17.9 | 11.9 | 12.7 | 0.5 | 1750 | | |
| | 50~54歳 | 3.1 | 3.1 | 3.1 | 9.4 | 11.7 | 7.8 | 7.8 | 10.9 | 7.0 | 6.3 | 11.7 | 11.7 | 6.3 | 2250 | |
| | 55~59歳 | 4.1 | 2.5 | 7.8 | 8.3 | 11.6 | 9.1 | 9.9 | 5.0 | 12.4 | 11.6 | 10.7 | 8.3 | 4.1 | 2250 | |
| | 60~64歳 | 0.1 | 3.0 | 3.0 | 5.7 | 4.9 | 10.7 | 9.8 | 7.4 | 11.5 | 15.6 | 14.8 | 10.7 | 4.0 | 1750 | |
| 職業別 | 高校生 | 0.0 | 0.0 | 4.9 | 2.4 | 7.3 | 7.3 | 24.4 | 26.8 | 17.1 | 2.4 | 2.4 | 0.0 | 1250 | | |
| | 大学・専門学校生 | 0.0 | 1.1 | 6.3 | 1.1 | 8.4 | 1.1 | 9.5 | 11.6 | 18.9 | 21.1 | 13.7 | 4.2 | 1250 | | |
| | 有職者 | 1.2 | 3.0 | 6.1 | 6.9 | 8.4 | 6.6 | 9.4 | 12.5 | 13.8 | 14.7 | 10.4 | 3.9 | 1750 | | |
| | 会社員(正社員) | 3.8 | 4.3 | 4.3 | 8.1 | 6.7 | 12.4 | 8.1 | 9.1 | 13.4 | 12.4 | 10.0 | 4.8 | 2250 | | |
| | 会社員(非正社員) | 0.6 | 3.7 | 7.7 | 10.3 | 5.1 | 7.7 | 9.0 | 15.4 | 15.4 | 7.7 | 11.5 | 6.4 | 1750 | | |
| | 専業主婦 | 1.2 | 3.3 | 6.0 | 6.4 | 10.4 | 8.3 | 8.3 | 10.6 | 14.7 | 15.5 | 9.1 | 5.7 | 1750 | | |
| | 専業主婦(子供なし) | 0.7 | 4.7 | 3.5 | 7.1 | 14.1 | 3.5 | 7.1 | 8.2 | 16.5 | 17.6 | 9.4 | 7.1 | 1750 | | |
| | 専業主婦(子供あり) | 1.4 | 3.8 | 6.5 | 6.2 | 9.6 | 9.4 | 8.6 | 11.2 | 14.3 | 15.1 | 9.1 | 5.5 | 1750 | | |

◆ 過去3年の調査結果を比較すると、1ヶ月のメイクアップ化粧品投資平均金額は減少傾向。2007~2008年調査では中央値2250円であったものの、2009年調査では1750円に下がっている。

■2007~2009年調査 メイクアップ化粧品1ヶ月投資平均金額 (各基数：メイク現実行者)

| | | 投資金額 | | | | | | | | | | | | | 中央値 | |
|------------------|--------|---------|----------------|---------------|--------------|--------------|--------------|--------------|--------------|--------------|--------------|-------------|--------|-------|-------------|--|
| | | 15000以上 | 10000~15000円未満 | 7500~10000円未満 | 5000~7500円未満 | 4000~5000円未満 | 3000~4000円未満 | 2500~3000円未満 | 2000~2500円未満 | 1500~2000円未満 | 1000~1500円未満 | 500~1000円未満 | 500円未満 | わからない | 自分では購入していない | |
| 2009年メイク化粧品_投資金額 | (1261) | 1.9 | 5.9 | 6.0 | 8.7 | 6.6 | 8.7 | 11.5 | 14.9 | 16.3 | 10.9 | 4.3 | 0.3 | 1750 | | |
| 2008年メイク化粧品_投資金額 | (1276) | 2.5 | 2.9 | 3.9 | 5.9 | 7.6 | 8.7 | 9.6 | 9.2 | 11.1 | 12.9 | 13.3 | 7.1 | 4.6 | 2250 | |
| 2007年メイク化粧品_投資金額 | (1239) | 2.2 | 4.4 | 3.7 | 7.8 | 8.3 | 8.0 | 10.3 | 7.7 | 11.3 | 13.4 | 11.6 | 4.6 | 6.8 | 2250 | |

※07~09年の調査_調査名：女性の化粧行動・意識に関する実態調査 調査方法：インターネット調査
07年、08年、09年調査対象者数_1500人

◆ 1ヶ月のメイクアップ化粧品投資金額に対する充足感をたずねたところ、「ちょうどよい金額」は全体で66%。「かけすぎている計」は9%、「不十分計」は24%

■メイクアップ化粧品1ヶ月投資平均金額への充足感 (基数：メイク現実行者 かつ 自己購入者で、投資金額が「わからない」人以外 1203人)

| | | かけすぎている計 | | | | | 不十分計 | | | | | かけすぎている計 | ちょうどよい | 不十分計 |
|---------|--------------|---------------|--------------|----------|----------|-----------|----------|--------|------|----------|--------|----------|--------|------|
| | | とてもお金をかけすぎている | ややお金をかけすぎている | ちょうどよい金額 | やや不十分な金額 | とても不十分な金額 | かけすぎている計 | ちょうどよい | 不十分計 | かけすぎている計 | ちょうどよい | 不十分計 | | |
| 全体 | (1203) | 0.8 | 8.6 | 66.4 | 20.9 | 3.2 | 9.4 | 66.4 | 24.2 | 9.4 | 66.4 | 24.2 | | |
| 1ヶ月投資金額 | 7500円以上 | 0.4 | 27.0 | 63.5 | 6.8 | 2.4 | 28.4 | 63.5 | 8.1 | 28.4 | 63.5 | 8.1 | | |
| | 3000~7500円未満 | 1.2 | 16.2 | 72.7 | 9.6 | 0.4 | 17.3 | 72.7 | 10.0 | 17.3 | 72.7 | 10.0 | | |
| | 1500~3000円未満 | 0.8 | 8.6 | 69.5 | 19.8 | 1.2 | 8.6 | 69.5 | 21.9 | 8.6 | 69.5 | 21.9 | | |
| | 1500円未満 | 0.4 | 6.1 | 61.8 | 29.2 | 5.6 | 3.4 | 61.8 | 34.8 | 3.4 | 61.8 | 34.8 | | |

※表の網掛け：n=30以上の場合、全体より10%以上高いスコアに薄黄色(■)、10%以上低いスコアに灰地(■)で網掛け

7 投資・購入金額_メイクアイテム購入金額①

- ◆ 現在使っているメイクアイテムの購入金額をみると、それぞれの中央値は
 「ファンデーション」 2750円
 「フェイスパウダー」「口紅」 2250円
 「アンダーメイク」「アイシャドー」「コントロールカラー」「マスカラ」 1750円
 「コンシーラー」 1500円
 「チークカラー」「リップグロス」「リップライナー」「アイライナー」「アイブロー」 1250円

■メイクアイテム購入金額 (各基数：該当アイテム使用者) 2000円以上のスコアが多い順

| | (n) | 購入金額 (円) | | | | | | | | | | | 中央値 | | | |
|-----------------|--------|----------|--------------|-------------|------------|------------|------------|------------|------------|------------|------------|-----------|-----|--------|-------|--------------|
| | | 15000円以上 | 10000~15000円 | 7500~10000円 | 5000~7500円 | 4000~5000円 | 3000~4000円 | 2500~3000円 | 2000~2500円 | 1500~2000円 | 1000~1500円 | 500~1000円 | | 500円未満 | わからない | 自分では購入していません |
| ファンデーション ● | (1191) | 6.7 | 11.3 | 21.1 | 12.3 | 11.8 | 11.6 | 9.6 | 7.3 | 7.2 | 6.1 | | | | | 2750 |
| フェイスパウダー (お粉) | (810) | 4.7 | 5.6 | 7.5 | 13.3 | 11.6 | 10.7 | 13.5 | 13.8 | 8.1 | 2.3 | 5.6 | 4.4 | | | 2250 |
| 口紅 | (1051) | 3.0 | 18.1 | 15.2 | 9.2 | 10.7 | 18.7 | 10.6 | 3.7 | 4.9 | 3.9 | | | | | 2250 |
| アンダーメイク (下地料) ● | (979) | 4.4 | 4.5 | 10.9 | 10.5 | 12.3 | 14.5 | 17.2 | 13.9 | 2.9 | 4.7 | 3.2 | | | | 1750 |
| アイシャドー | (999) | 4.4 | 5.0 | 10.2 | 6.7 | 8.1 | 13.1 | 18.5 | 17.0 | 7.8 | 5.4 | 2.1 | | | | 1750 |
| チークカラー | (901) | 2.7 | 4.3 | 7.2 | 9.0 | 8.9 | 10.7 | 18.9 | 18.9 | 8.1 | 6.8 | 3.6 | | | | 1250 |
| コントロールカラー ● | (374) | 3.7 | 2.7 | 8.8 | 8.6 | 13.4 | 18.7 | 14.4 | 2.9 | 9.1 | 8.8 | | | | | 1750 |
| コンシーラー ● | (547) | 2.9 | 4.2 | 7.7 | 7.3 | 8.4 | 12.6 | 21.4 | 17.9 | 4.2 | 7.5 | 5.5 | | | | 1500 |
| リップグロス | (779) | 3.3 | 8.7 | 9.4 | 9.9 | 11.2 | 17.1 | 18.6 | 10.1 | 5.6 | 6.7 | | | | | 1250 |
| マスカラ | (855) | 2.9 | 8.0 | 8.1 | 8.7 | 19.2 | 30.3 | 11.3 | 3.5 | 3.9 | 2.2 | | | | | 1750 |
| リップライナー | (479) | 3.9 | 7.1 | 7.7 | 7.9 | 12.5 | 18.6 | 18.0 | 9.0 | 7.5 | 7.7 | | | | | 1250 |
| アイライナー | (808) | 2.7 | 4.5 | 5.6 | 8.4 | 9.7 | 27.0 | 23.5 | 9.5 | 5.7 | 3.1 | | | | | 1250 |
| アイブロー | (923) | 3.5 | 5.4 | 6.5 | 8.8 | 22.4 | 28.0 | 14.6 | 5.9 | 2.2 | | | | | | 1250 |

(%) (円)

※本調査ではベースメイクアイテムにあたるアイテムに (●印) を表示

7 投資・購入金額_メイクアイテム購入金額②

※参考■メイクアイテム購入金額（中央値一覧）

（各基数：メイク現実行者 かつ 自己購入者で、購入金額が「わからない」人以外）

| | ファンデーション | フェイスパウダー | 口紅 | アンダーメイク | カラーコンタクトロール | アイシャドウ | マスカラ | コンシーラー | アイブロー | アイライナー | チークカラー | リップライナー | リップグロス | |
|-----------|------------------|-----------------|------------------|-----------------|-----------------|-----------------|-----------------|-----------------|-----------------|-----------------|-----------------|-----------------|-----------------|-----------------|
| 全体 | 2750円 (1191人) | 2250円 (810人) | 2250円 (1051人) | 1750円 (979人) | 1750円 (374人) | 1750円 (999人) | 1750円 (855人) | 1500円 (547人) | 1250円 (923人) | 1250円 (808人) | 1250円 (901人) | 1250円 (479人) | 1250円 (779人) | |
| 年代別 | 15～19歳 | 1500円 (76人) | 1250円 (55人) | 1250円 (44人) | 1250円 (44人) | 1250円 (24人) | 1250円 (74人) | 750円 (44人) | 750円 (62人) | 750円 (79人) | 750円 (64人) | 1000円 (29人) | 750円 (65人) | |
| | 20～24歳 | 2250円 (117人) | 1750円 (77人) | 1750円 (73人) | 1250円 (100人) | 1250円 (34人) | 1250円 (115人) | 1250円 (118人) | 750円 (96人) | 1250円 (108人) | 1250円 (101人) | 750円 (41人) | 750円 (99人) | |
| | 25～29歳 | 3500円 (124人) | 2250円 (84人) | 2250円 (94人) | 2000円 (102人) | 1750円 (33人) | 1750円 (123人) | 1750円 (117人) | 1250円 (55人) | 750円 (108人) | 1250円 (101人) | 1250円 (111人) | 1250円 (36人) | 1750円 (103人) |
| | 30～34歳 | 2750円 (123人) | 2750円 (88人) | 2750円 (105人) | 2250円 (110人) | 1750円 (42人) | 1750円 (109人) | 1750円 (98人) | 1250円 (51人) | 1250円 (108人) | 1250円 (87人) | 1750円 (102人) | 1250円 (51人) | 1750円 (91人) |
| | 35～39歳 | 2750円 (129人) | 2250円 (86人) | 2250円 (124人) | 1750円 (106人) | 1250円 (48人) | 1750円 (107人) | 1250円 (94人) | 1750円 (57人) | 1250円 (100人) | 1250円 (75人) | 1250円 (88人) | 1250円 (53人) | 1250円 (82人) |
| | 40～44歳 | 2750円 (127人) | 2750円 (82人) | 1750円 (125人) | 2250円 (98人) | 1750円 (37人) | 1750円 (99人) | 1250円 (81人) | 1750円 (61人) | 1250円 (97人) | 1250円 (84人) | 1750円 (91人) | 1250円 (52人) | 1500円 (80人) |
| | 45～49歳 | 3500円 (131人) | 2750円 (83人) | 2250円 (131人) | 1750円 (114人) | 1750円 (41人) | 2250円 (111人) | 1750円 (84人) | 1750円 (61人) | 1250円 (99人) | 1250円 (86人) | 1750円 (101人) | 1750円 (59人) | 1750円 (80人) |
| | 50～54歳 | 2750円 (127人) | 2750円 (88人) | 2250円 (124人) | 2250円 (103人) | 1750円 (42人) | 1750円 (106人) | 1750円 (72人) | 1750円 (61人) | 1250円 (94人) | 1250円 (79人) | 1750円 (94人) | 1750円 (60人) | 1750円 (69人) |
| | 55～59歳 | 2750円 (117人) | 2750円 (92人) | 2250円 (114人) | 1750円 (95人) | 1750円 (45人) | 1750円 (88人) | 2250円 (60人) | 1500円 (55人) | 1250円 (82人) | 1250円 (57人) | 1500円 (84人) | 1750円 (49人) | 1750円 (61人) |
| | 60～64歳 | 2750円 (120人) | 2750円 (75人) | 2250円 (117人) | 1750円 (81人) | 1750円 (28人) | 1750円 (67人) | 1750円 (49人) | 1750円 (42人) | 1250円 (77人) | 1500円 (52人) | 1250円 (65人) | 1250円 (49人) | 1750円 (49人) |
| メイク化粧品重視別 | メイク化粧品重視者 | 3500円 (544人) | 2750円 (433人) | 2750円 (477人) | 2250円 (489人) | 1750円 (220人) | 1750円 (515人) | 1750円 (474人) | 1250円 (325人) | 1250円 (479人) | 1250円 (450人) | 1750円 (474人) | 1750円 (266人) | 1750円 (427人) |
| | メイク化粧品やや重視者 | 2750円 (438人) | 2250円 (271人) | 1750円 (396人) | 1750円 (343人) | 1250円 (100人) | 1250円 (344人) | 1250円 (276人) | 750円 (161人) | 1250円 (321人) | 1250円 (266人) | 1250円 (309人) | 1250円 (149人) | 1250円 (246人) |
| | メイク化粧品非重視者 | 2250円 (209人) | 2250円 (106人) | 1750円 (178人) | 1750円 (147人) | 1250円 (54人) | 1250円 (140人) | 1250円 (105人) | 1250円 (61人) | 750円 (123人) | 750円 (92人) | 1250円 (118人) | 750円 (64人) | 1250円 (106人) |
| 職業別 | 高校生 | 1500円 (30人) | 1250円 (26人) | 1250円 (17人) | 1250円 (26人) | 1250円 (10人) | 750円 (30人) | 1250円 (32人) | 750円 (19人) | 750円 (24人) | 750円 (32人) | 1250円 (26人) | 750円 (13人) | 750円 (27人) |
| | 大学・専門学校生 | 2250円 (80人) | 1750円 (58人) | 1250円 (57人) | 1750円 (76人) | 1750円 (30人) | 1250円 (81人) | 1250円 (86人) | 750円 (53人) | 750円 (67人) | 1250円 (81人) | 1250円 (76人) | 1250円 (34人) | 750円 (73人) |
| | 有職者 | 2750円 (578人) | 2750円 (396人) | 2250円 (522人) | 1750円 (482人) | 1750円 (185人) | 1750円 (494人) | 1750円 (417人) | 1250円 (271人) | 1250円 (453人) | 1250円 (399人) | 1750円 (438人) | 1250円 (240人) | 1750円 (387人) |
| | 会社員（正社員） | 3500円 (197人) | 2750円 (145人) | 2750円 (166人) | 2250円 (173人) | 2250円 (65人) | 1750円 (175人) | 1750円 (168人) | 1750円 (94人) | 1250円 (162人) | 1250円 (159人) | 1750円 (155人) | 1250円 (89人) | 1750円 (152人) |
| | 会社員（非正社員） | 2750円 (75人) | 2750円 (52人) | 2750円 (64人) | 2250円 (61人) | 1750円 (25人) | 1750円 (64人) | 1750円 (53人) | 2250円 (34人) | 1250円 (56人) | 1250円 (52人) | 1750円 (61人) | 1750円 (35人) | 1750円 (51人) |
| | 専業主婦 | 2750円 (457人) | 2250円 (305人) | 2250円 (425人) | 1750円 (363人) | 1750円 (141人) | 1750円 (360人) | 1750円 (290人) | 1750円 (187人) | 1250円 (350人) | 1250円 (267人) | 1250円 (334人) | 1250円 (181人) | 1750円 (268人) |
| メイク投資1ヶ月 | 7500円以上 | 4500円 (74人) | 3500円 (61人) | 3500円 (69人) | 3500円 (68人) | 3500円 (40人) | 3500円 (66人) | 2750円 (59人) | 3500円 (50人) | 2250円 (60人) | 2750円 (61人) | 3500円 (63人) | 2750円 (48人) | 3500円 (57人) |
| | 3000～7500円未満 | 3500円 (257人) | 3500円 (198人) | 2750円 (236人) | 2750円 (229人) | 2250円 (110人) | 2250円 (223人) | 1750円 (196人) | 2250円 (137人) | 1250円 (202人) | 1750円 (193人) | 2250円 (206人) | 1750円 (143人) | 2250円 (181人) |
| | 1500～3000円未満 | 2750円 (325人) | 2250円 (237人) | 2250円 (292人) | 1750円 (279人) | 1250円 (109人) | 1750円 (279人) | 1750円 (237人) | 1750円 (150人) | 1250円 (269人) | 1250円 (212人) | 1250円 (249人) | 1250円 (130人) | 1250円 (215人) |
| | 1500円未満 | 1750円 (488人) | 1500円 (276人) | 1250円 (411人) | 1250円 (363人) | 1250円 (101人) | 1250円 (384人) | 1250円 (331人) | 1250円 (189人) | 750円 (346人) | 750円 (308人) | 750円 (338人) | 750円 (137人) | 750円 (296人) |

※本調査ではベースメイクアイテムにあたるアイテムに（●印）を表示

◆ 女性の1日はじめのメイク所要時間は平均12.6分。

- ・20代前半を中心とする若い年代ではメイク所要時間が長い人が多い。
- ・メイク化粧品やメイクを行うことを重視している人ほどメイク所要時間が長くなっている。また、メイクが好きな人においてもメイク所要時間が長くなっている。

■1日はじめのメイク所要時間（基数：対象者全員 1500人）

| | | (n) | 31分以上 | 21~30分 | 16~20分 | 11~15分 | 6~10分 | 1~5分 | 0分・行わない | 所要時間 11分以上 | 平均時間 |
|---------|----------------|--------|-------|--------|--------|--------|-------|------|---------|---------------|------|
| 全体 | | (1500) | 20.9 | 12.2 | 21.3 | 25.9 | 13.5 | 15.9 | | 44.7 | 12.6 |
| 年代別 | 15~19歳 | (150) | 8.7 | 17.3 | 11.3 | 11.3 | 10.0 | 6.0 | 35.3 | 48.7 | 15.1 |
| | 20~24歳 | (150) | 5.3 | 16.0 | 17.3 | 28.7 | 14.0 | 5.3 | 13.3 | 67.3 | 17.0 |
| | 25~29歳 | (150) | 3.3 | 10.0 | 19.3 | 22.0 | 24.7 | 9.3 | 11.3 | 54.7 | 14.5 |
| | 30~34歳 | (150) | 0.7 | 10.0 | 11.3 | 24.0 | 30.0 | 10.7 | 13.3 | 46.0 | 12.7 |
| | 35~39歳 | (150) | 0.7 | 8.7 | 14.0 | 23.3 | 27.3 | 17.3 | 9.3 | 46.0 | 12.4 |
| | 40~44歳 | (150) | 0.7 | 5.3 | 9.3 | 22.0 | 32.0 | 17.3 | 13.3 | 37.3 | 11.0 |
| | 45~49歳 | (150) | 0.7 | 8.7 | 10.7 | 24.0 | 33.3 | 12.7 | 10.7 | 43.3 | 12.2 |
| | 50~54歳 | (150) | 4.0 | 15.3 | 15.3 | 21.3 | 28.7 | 15.3 | 14.7 | 41.3 | 11.1 |
| | 55~59歳 | (150) | 0.7 | 6.7 | 5.3 | 18.0 | 29.3 | 20.7 | 19.3 | 30.7 | 10.0 |
| | 60~64歳 | (150) | 4.0 | 8.0 | 8.0 | 18.7 | 30.0 | 20.0 | 18.7 | 31.3 | 9.8 |
| メイク化粧別 | メイク化粧品重視者 | (587) | 4.4 | 15.5 | 19.8 | 29.5 | 22.7 | 6.8 | 11.4 | 69.2 | 18.0 |
| | メイク化粧品やや重視者 | (491) | 0.7 | 8.9 | 9.6 | 21.2 | 35.4 | 17.9 | 7.1 | 39.5 | 12.1 |
| | メイク化粧品非重視者 | (422) | 0.7 | 9.7 | 10.2 | 19.4 | 17.5 | 46.4 | | 16.6 | 5.6 |
| メイク重視別 | メイク化粧品重視者 | (629) | 4.6 | 15.6 | 18.9 | 28.5 | 22.6 | 7.8 | 2.1 | 67.6 | 17.7 |
| | メイク化粧品やや重視者 | (481) | 0.4 | 10.4 | 10.2 | 22.2 | 37.4 | 18.1 | 5.6 | 38.9 | 11.8 |
| | メイク化粧品非重視者 | (390) | 0.3 | 3.8 | 8.7 | 17.2 | 16.9 | 51.0 | | 14.9 | 5.2 |
| メイク好意別 | メイクが非常に好きな人 | (231) | 8.2 | 21.6 | 21.6 | 26.0 | 28.1 | 12.1 | 3.0 | 84.0 | 21.6 |
| | メイクがやや好きな人 | (612) | 1.1 | 10.3 | 14.1 | 28.6 | 30.1 | 12.1 | 3.8 | 54.1 | 14.3 |
| | メイクがあまり好きではない人 | (540) | 0.4 | 7.3 | 6.9 | 14.8 | 31.5 | 20.0 | 21.9 | 26.7 | 9.2 |
| | メイクが非常に好きではない人 | (117) | 0.0 | 0.0 | 11.1 | | 82.1 | | | 0.9 | 1.3 |
| メイク現実行者 | | (1261) | 2.4 | 10.9 | 14.5 | 25.4 | 30.8 | 16.0 | 0.0 | 53.2 | 15.0 |

(%) (分)

◆ メイクにかかる時間は年々長くなっているものの、09年調査のメイク所要時間は08年時より微減。

■1991~2009年調査 1日はじめメイク所要時間（各基数：対象者全員）

| | | (n) | 31分以上 | 21~30分 | 11~20分 | 6~10分 | 5分以下 | 所要時間 11分以上 |
|----------------|--------|-----|-------|--------|--------|-------|------|---------------|
| 2009年 (15~64歳) | (1500) | 2.0 | 9.1 | 33.5 | 25.9 | 29.4 | | 44.7 |
| 2008年 (15~64歳) | (1500) | 3.9 | 11.5 | 34.6 | 23.6 | 26.4 | | 50.0 |
| 2003年 (15~64歳) | (910) | 2.1 | 5.9 | 22.2 | 39.3 | 30.5 | | 30.2 |
| 2000年 (15~64歳) | (910) | 0.3 | 4.0 | 15.6 | 46.4 | 33.6 | | 19.9 |
| 1997年 (15~64歳) | (1150) | 0.2 | 3.4 | 14.3 | 45.7 | 36.3 | | 17.9 |
| 1994年 (16~65歳) | (1050) | 0.6 | 1.7 | 13.5 | 40.1 | 44.2 | | 15.8 |
| 1991年 (15~64歳) | (1300) | 0.4 | 2.3 | 12.3 | 39.2 | 45.8 | | 15.0 |

(%)

※91年~03年の調査_調査名：おしやれ白書調査 調査方法：訪問面接調査。08年以降の調査対象者の年齢構成比に近づけるため、ウェイトをつけて集計した。ただしサンプル数は、回答者の実数を表記。

※08年以降の調査_調査名：女性の化粧行動・意識に関する実態調査 調査方法：インターネット調査

III 調査結果

i. スキンケアへの意識と行動

ii. メークへの意識と行動

iii. スキンケア・メーク以外の美容行動

1 スキンケア・メイク以外の美容行動_経験と今後の実行意向

【行ったことがある美容行動】

1位「パーマ」、2位「マニキュア・ペデュキュア」、3位「自分で行う脱毛・除毛」。

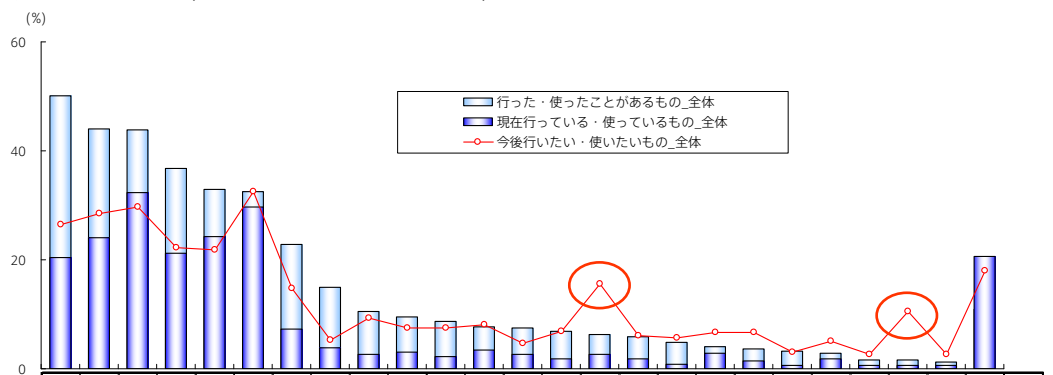
- ・年代別にみると、20～30代では「自分で行う脱毛・除毛」「ヘアカラーリング」「耳へのピアス」の経験者が他年代より多く、40代後半以上の年齢を重ねた年代では「白髪染め」経験者が多い。

【今後行いたい美容行動】

1位「白髪染め」、2位「自分で行う脱毛・除毛」、3位「マニキュア・ペデュキュア」。

- ・「歯のホワイトニング」「レーシック手術」は経験者は少ないものの、今後実行意向者が多い。
- ・年代別にみると、40代後半以上において「白髪染め」の今後実行意向者が多い。

■美容行動の経験、現実行、今後実行意向 (基数：対象者全員 1500人)



美容行動_行った・使ったことがあるもの (基数：対象者全員 1500人)

経験者

| | | (n) | 1位 | 2位 | 3位 | 4位 | 5位 | 6位 | 7位 | 8位 | 9位 | 10位 | 11位 | 12位 | 13位 | 14位 | 15位 | 16位 | 17位 | 18位 | 19位 | 20位 | 21位 | 22位 | 22位 | 24位 | 平均 |
|--------------------|--------|--------|------|------|------|------|------|------|------|------|------|------|------|------|------|------|-----|------|------|-----|-----|-----|-----|-----|-----|-----|------|
| 行った・使ったことがあるもの_全体 | | (1500) | 50.1 | 44.1 | 43.9 | 36.7 | 33.0 | 32.6 | 22.9 | 14.9 | 10.6 | 9.5 | 8.6 | 7.6 | 7.5 | 6.9 | 6.3 | 5.8 | 4.9 | 4.0 | 3.6 | 3.3 | 2.9 | 1.7 | 1.7 | 1.2 | 10.9 |
| 年代別 | 15～19歳 | (150) | 19.3 | 37.3 | 43.3 | 26.0 | 15.3 | 0.0 | 4.0 | 7.3 | 2.7 | 16.7 | 18.0 | 4.7 | 22.7 | 4.0 | 5.3 | 4.7 | 6.0 | 3.3 | 3.3 | 4.7 | 8.0 | 2.0 | 0.7 | 1.3 | 24.0 |
| | 20～24歳 | (150) | 40.7 | 59.3 | 52.7 | 50.7 | 40.7 | 1.3 | 16.0 | 18.7 | 9.3 | 20.7 | 14.7 | 12.7 | 18.0 | 6.7 | 6.0 | 12.0 | 13.3 | 2.0 | 3.3 | 6.0 | 3.3 | 3.3 | 2.7 | 1.3 | 12.0 |
| | 25～29歳 | (150) | 54.0 | 60.0 | 56.7 | 55.3 | 57.3 | 3.3 | 33.3 | 37.3 | 11.3 | 13.3 | 11.3 | 22.0 | 10.0 | 11.3 | 8.7 | 14.0 | 12.0 | 3.3 | 9.3 | 6.7 | 3.3 | 8.0 | 2.7 | 4.0 | 8.7 |
| | 30～34歳 | (150) | 53.3 | 50.0 | 58.7 | 55.3 | 50.0 | 5.3 | 34.7 | 22.7 | 19.3 | 10.7 | 11.3 | 10.7 | 6.7 | 6.7 | 7.3 | 11.3 | 6.0 | 5.3 | 5.3 | 6.7 | 1.3 | 1.3 | 6.0 | 3.3 | 10.0 |
| | 35～39歳 | (150) | 61.3 | 46.7 | 58.0 | 48.7 | 46.0 | 24.0 | 27.3 | 22.7 | 16.7 | 8.0 | 9.3 | 6.0 | 6.0 | 6.0 | 8.0 | 6.0 | 6.0 | 5.3 | 2.7 | 3.3 | 3.3 | 0.0 | 1.3 | 1.3 | 8.7 |
| | 40～44歳 | (150) | 55.3 | 34.7 | 52.0 | 38.0 | 31.3 | 36.7 | 30.0 | 17.3 | 14.7 | 7.3 | 8.0 | 3.3 | 2.0 | 2.0 | 6.7 | 4.0 | 0.7 | 3.3 | 4.0 | 1.3 | 1.3 | 0.0 | 0.0 | 0.0 | 11.3 |
| | 45～49歳 | (150) | 56.0 | 46.0 | 43.3 | 35.3 | 32.0 | 54.7 | 23.3 | 8.7 | 10.0 | 3.3 | 6.0 | 8.0 | 2.7 | 6.0 | 5.3 | 1.3 | 2.7 | 5.3 | 2.0 | 1.3 | 3.3 | 0.0 | 1.3 | 0.0 | 6.0 |
| | 50～54歳 | (150) | 48.0 | 40.0 | 33.3 | 20.0 | 24.0 | 66.7 | 23.3 | 8.0 | 7.3 | 4.0 | 2.7 | 5.3 | 3.3 | 4.0 | 6.7 | 3.3 | 2.0 | 3.3 | 1.3 | 1.3 | 1.3 | 1.3 | 0.7 | 0.7 | 12.0 |
| 55～59歳 | (150) | 52.7 | 36.0 | 21.3 | 18.0 | 19.3 | 70.7 | 22.0 | 2.0 | 7.3 | 4.7 | 3.3 | 2.0 | 3.3 | 10.7 | 5.3 | 1.3 | 1.3 | 5.3 | 3.3 | 0.7 | 2.7 | 0.0 | 1.3 | 0.0 | 8.7 | |
| 60～64歳 | (150) | 60.0 | 31.3 | 20.0 | 19.3 | 14.0 | 63.3 | 14.7 | 4.0 | 7.3 | 6.7 | 1.3 | 1.3 | 0.7 | 11.3 | 4.0 | 0.0 | 0.0 | 6.0 | 0.7 | 0.7 | 4.7 | 0.0 | 0.7 | 0.0 | 7.3 | |
| 現在行っている・使っているもの_全体 | | (1500) | 20.5 | 24.0 | 32.4 | 21.3 | 24.3 | 29.7 | 7.3 | 3.8 | 2.7 | 3.1 | 2.3 | 3.5 | 2.7 | 1.9 | 2.7 | 1.9 | 0.9 | 2.8 | 1.4 | 0.7 | 1.9 | 0.7 | 0.7 | 0.7 | 20.7 |

美容行動_今後行いたい・使いたいもの (基数：対象者全員 1500人)

今後実行意向者

| | | (n) | 4位 | 3位 | 2位 | 5位 | 6位 | 1位 | 8位 | 19位 | 10位 | 12位 | 12位 | 11位 | 21位 | 14位 | 7位 | 17位 | 18位 | 15位 | 15位 | 22位 | 20位 | 24位 | 9位 | 23位 | 平均 |
|------------------|--------|--------|------|------|------|------|------|------|------|------|------|------|------|------|------|-----|------|------|------|------|------|-----|-----|-----|------|------|------|
| 今後行いたい・使いたいもの_全体 | | (1500) | 26.5 | 28.4 | 29.6 | 22.3 | 21.9 | 32.6 | 14.8 | 5.3 | 9.3 | 7.5 | 7.5 | 8.1 | 4.6 | 6.8 | 15.6 | 6.0 | 5.7 | 6.7 | 6.7 | 3.1 | 5.1 | 2.6 | 10.5 | 2.7 | 17.9 |
| 年代別 | 15～19歳 | (150) | 27.3 | 29.3 | 41.3 | 32.0 | 20.7 | 1.3 | 14.0 | 8.0 | 8.7 | 18.0 | 14.7 | 12.0 | 13.3 | 8.0 | 16.0 | 13.3 | 11.3 | 7.3 | 12.7 | 3.3 | 6.7 | 2.0 | 14.0 | 1.3 | 24.0 |
| | 20～24歳 | (150) | 27.3 | 43.3 | 37.3 | 28.7 | 30.7 | 2.7 | 20.0 | 4.7 | 13.3 | 16.0 | 15.3 | 13.3 | 8.7 | 8.0 | 28.0 | 12.7 | 11.3 | 4.7 | 14.0 | 5.3 | 3.3 | 6.7 | 20.0 | 5.3 | 15.3 |
| | 25～29歳 | (150) | 32.7 | 39.3 | 37.3 | 33.3 | 36.0 | 5.3 | 26.0 | 12.7 | 14.0 | 10.0 | 10.0 | 15.3 | 6.7 | 6.7 | 24.0 | 9.3 | 8.7 | 9.3 | 14.0 | 4.0 | 7.3 | 2.7 | 12.7 | 3.3 | 14.7 |
| | 30～34歳 | (150) | 22.7 | 35.3 | 37.3 | 31.3 | 26.7 | 8.7 | 18.7 | 8.0 | 13.3 | 6.7 | 10.0 | 8.7 | 3.3 | 4.7 | 19.3 | 2.7 | 2.0 | 6.0 | 5.3 | 4.0 | 4.0 | 2.0 | 14.0 | 3.3 | 20.7 |
| | 35～39歳 | (150) | 32.0 | 28.0 | 36.0 | 32.0 | 28.0 | 29.3 | 13.3 | 6.7 | 8.7 | 8.0 | 7.3 | 7.3 | 2.0 | 4.7 | 16.7 | 6.0 | 4.0 | 7.3 | 6.0 | 1.3 | 6.7 | 2.0 | 14.0 | 2.0 | 16.7 |
| | 40～44歳 | (150) | 25.3 | 23.3 | 31.3 | 20.7 | 20.0 | 40.0 | 13.3 | 4.0 | 11.3 | 5.3 | 4.0 | 7.3 | 3.3 | 3.3 | 15.3 | 4.7 | 6.0 | 5.3 | 5.3 | 4.0 | 5.3 | 2.7 | 8.7 | 3.3 | 22.7 |
| | 45～49歳 | (150) | 25.3 | 22.7 | 30.7 | 14.0 | 16.7 | 51.3 | 14.0 | 2.0 | 10.0 | 4.0 | 4.7 | 6.7 | 2.0 | 4.7 | 13.3 | 3.3 | 4.7 | 11.3 | 2.7 | 2.7 | 6.0 | 2.7 | 6.7 | 2.7 | 14.0 |
| | 50～54歳 | (150) | 20.0 | 26.0 | 21.3 | 10.7 | 16.0 | 64.7 | 12.7 | 3.3 | 5.3 | 4.7 | 4.7 | 4.7 | 2.7 | 8.0 | 8.7 | 6.0 | 3.3 | 6.7 | 2.7 | 3.3 | 4.7 | 3.3 | 6.7 | 3.3 | 16.0 |
| 55～59歳 | (150) | 24.7 | 20.0 | 13.3 | 11.3 | 14.0 | 66.7 | 7.3 | 0.7 | 7.3 | 0.7 | 2.7 | 2.0 | 7.3 | 8.7 | 8.7 | 0.0 | 2.0 | 2.7 | 2.0 | 0.0 | 1.3 | 0.0 | 4.7 | 0.7 | 16.7 | |
| 60～64歳 | (150) | 27.3 | 16.7 | 10.0 | 9.3 | 10.0 | 56.0 | 8.7 | 2.7 | 4.0 | 2.0 | 2.0 | 2.7 | 2.0 | 12.7 | 6.0 | 2.0 | 4.0 | 6.0 | 2.0 | 2.7 | 6.0 | 2.0 | 3.3 | 2.0 | 18.0 | |

(%) (個)

※表の網掛け：n=30以上の場合、全体より10%以上高いスコアに薄黄色(■)、10%以上低いスコアに灰地(■)で網掛け