

化粧行動・意識に関する実態調査 2022

「年齢・エイジング」への意識と価値観 女性編

ポーラ文化研究所は、2022年5月17日～5月19日にアンケート調査を行い、15～74歳の女性1,800人を対象に、「見られたい年齢」「気持ち年齢」といった年齢意識や自分自身にとってのエイジングについて探りました。

調査結果のポイント

- **年齢についてまわりからどう見られたいか？**
 - 10代後半～20代では「年齢相応に見られたい」、30代～70代前半では「実年齢より若く見られたい」がボリュームゾーン。 → P3,P4
 - 「年齢相応に見られたい」理由トップ3は、「落ち着いた人」「信頼できる人」「親しみのある人」と思われたいから。
 - 「実年齢より若く見られたい」理由トップ3は、「健康的」「きれい」「かわいい」と思われたいから。
- **まわりから「見られたい年齢」は？**
 - 10代後半の「見られたい年齢」平均は18.23歳で、実年齢平均を0.58歳上回る。10代後半は「見られたい年齢」について実年齢と同じ年齢を答えた人が半数（52.0%）に達する。 → P5,6
 - 20代前半の「見られたい年齢」平均は21.39歳で、実年齢平均を0.84歳下回る。
 - 20代以降の年代では、「見られたい年齢」と実年齢の平均差が少しずつ広がっている。特に、60代～70代前半の「見られたい年齢平均」は実年齢平均を8.40～9.10歳下回り、『実際の年齢より若く見られたい』意識があらわれている。
- **自分自身の「気持ち年齢」は？**
 - 10代後半の「気持ち年齢」は「見られたい年齢」と同様、実年齢と同じ年齢を答えた人が半数（50.0%）。 → P7,8,9
 - 20代以降の年代では、「気持ち年齢」と実年齢の平均差が少しずつ広がっており、『実際の年齢より若い気持ち』でいる人が多い。
 - 20代以降の「見られたい年齢」「気持ち年齢」平均は実年齢より若い。特に、40代後半以降の「気持ち年齢」は「見られたい年齢」より平均1.51～3.71歳若い。
- **エイジングの受け入れ意識は？**
 - エイジング（年齢を重ねること）を受け入れたいかどうかは、「受け入れたい」が52.8%、「避けたい」が38.3%となり、受け入れたい意識をもつ人がやや多い。また、加齢とともに受け入れたい意識は高まっていくようだ。 → P10
- **自分自身にとってのエイジングとは？**
 - 自分自身にとってのエイジングはどのようなことかたずねたところ、「健康面の心配が増えること」「身体の機能が低下すること」「肌のトラブル・悩みが増えること」「体型の悩みが増えること」が上位項目となった。以下、「知識・経験が増えること」「精神的に成熟すること」が続く。 → P11

2022年12月19日

はじめに

「人生100年時代」を迎え、人生の長い時間を豊かに過ごすため、人々はエイジング（年齢を重ねること）をどのようにとらえているのだろうか。「若々しくありたい思い」、「必ずしも若さにこだわらない思い」など、人々はエイジングにどんな思いを抱いているのか、どのようなエイジングをめざしたいと思っているのか、という着想から調査を実施した。

本レポートでは、15～74歳の女性1,800人を対象に、「見られたい年齢」「気持ち年齢」といった年齢意識や自分自身にとってのエイジングについて探った。

目次

はじめに、目次、調査実施概要	……………P2	II.エイジングへの価値観	
I.年齢意識		①エイジングの受け入れ意識	…………… P10
①まわりからどのように見られたいか	…………… P3	②自分自身にとってのエイジング	…………… P11
②まわりから見られたい年齢	…………… P5	③めざすエイジング	…………… P12
③自分自身の気持ち年齢	…………… P7	④めざすエイジングのために行っていること	…………… P13
④まわりから見られたい年齢・自分自身の気持ち年齢	…………… P9	⑤めざすエイジングのために今後行いたいこと	…………… P14
		⑥めざすエイジングのために行っていること・今後行いたいこと	…………… P15
		参考データ	
		年齢意識	…………… P17
		対象者プロフィール	…………… P22

調査実施概要

調査名：化粧行動・意識に関する実態調査 2022

調査時期：2022年5月17日（火）13:30～2022年5月19日（木）10:00

調査方法：インターネット調査

調査対象者：首都圏一都三県（埼玉県、千葉県、東京都、神奈川県）に居住する15～74歳の男女2,550人 ※中学生を除く
女性15～74歳 1,800人（15～19歳、20～24歳、25～29歳、30～34歳、35～39歳、40～44歳、45～49歳、50～54歳、55～59歳、60～64歳、65～69歳、70～74歳：各150人）、男性15～34歳 750人（15～19歳、20～24歳、25～29歳、30～34歳、35～39歳：各150人）

※調査会社のアンケートモニター（約420万人）のうち、70,666人にメールにて調査を依頼。回答者3,057人の中から性・年齢層（女性15～74歳、男性15～39歳 各5歳刻み）ごとに150人を無作為に選び、男女合計2,550人を調査対象として抽出した。

※本調査はインターネット調査であるため、対象者はインターネットユーザーであることが前提である。

※本レポートで表記した構成比（%）の数値は、小数点以下第二位を四捨五入し表記している。そのため、内訳の合計が100%とならないことがある。

※本レポートで表記した「平均反応個数」は、複数回答形式の設問において、他選択肢と「排他」の関係となる「特にない」「わからない」といった選択肢（複数選択できない選択肢）の回答者を算出のベースから除いている。

※本レポートは、調査対象者（男女2,550人）のうち、15～74歳の女性1,800人を対象に分析を行った。

I. 年齢意識 ①まわりからどのように見られたいか

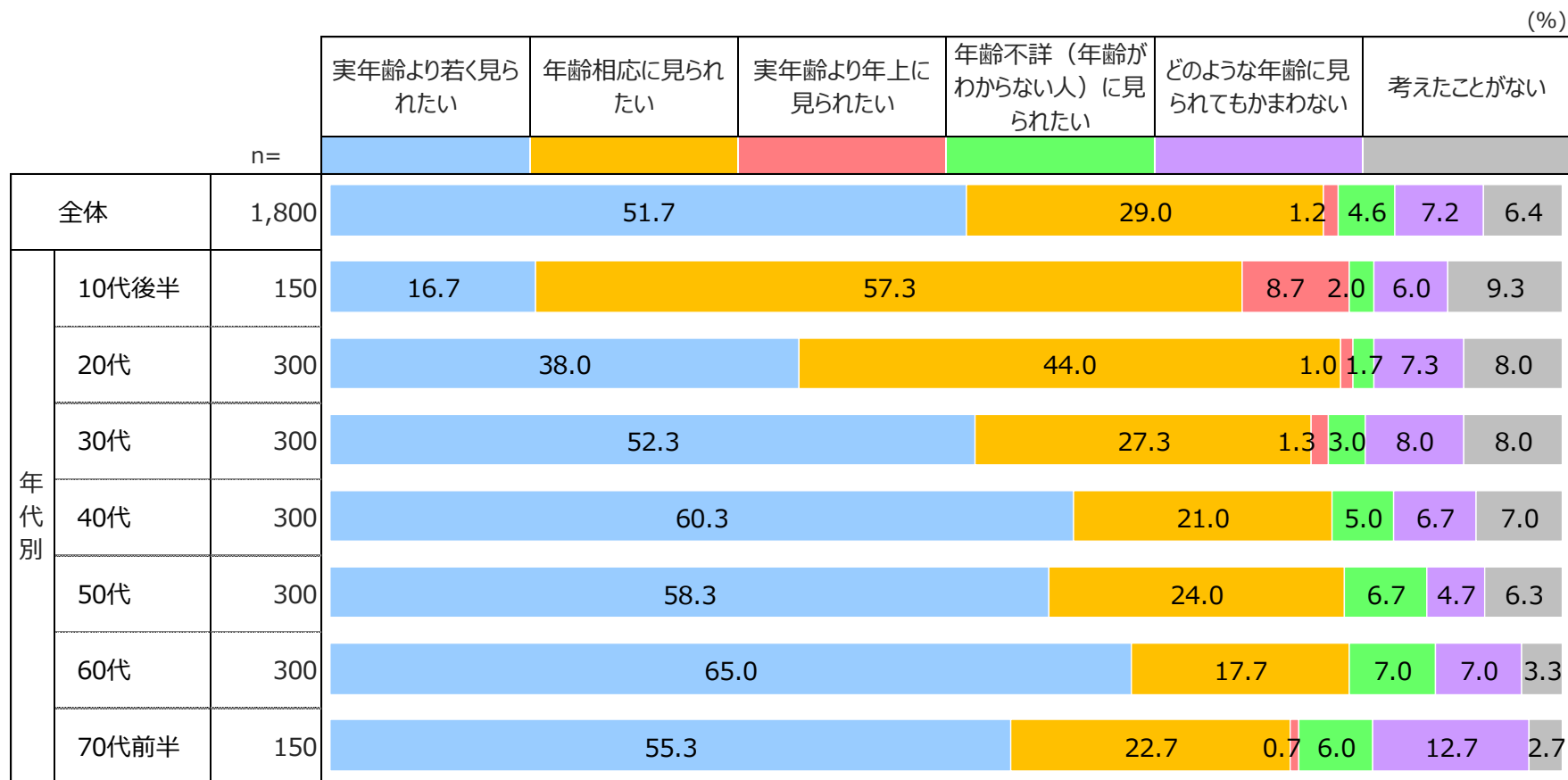
- 10代後半～20代では「年齢相応に見られたい」、30代～70代前半では「実年齢より若く見られたい」がボリュームゾーン。

「年齢相応に見られたい」は、10代後半で57.3%、20代で44.0%。

「実年齢より若く見られたい」は、30代～70代前半において52.3～65.0%と過半数を占める。スコアが最も高かったのは60代の65.0%。

全体では「実年齢より若く見られたい」51.7%、「年齢相応に見られたい」29.0%、「実年齢より年上に見られたい」1.2%、「年齢不詳（年齢がわからない人）に見られたい」4.6%、「どのような年齢に見られてもかまわない」7.2%、「考えたことがない」6.4%。

■Q20 自身の年齢について、まわりからどのように見られたいか（基数：女性全員 1,800人）

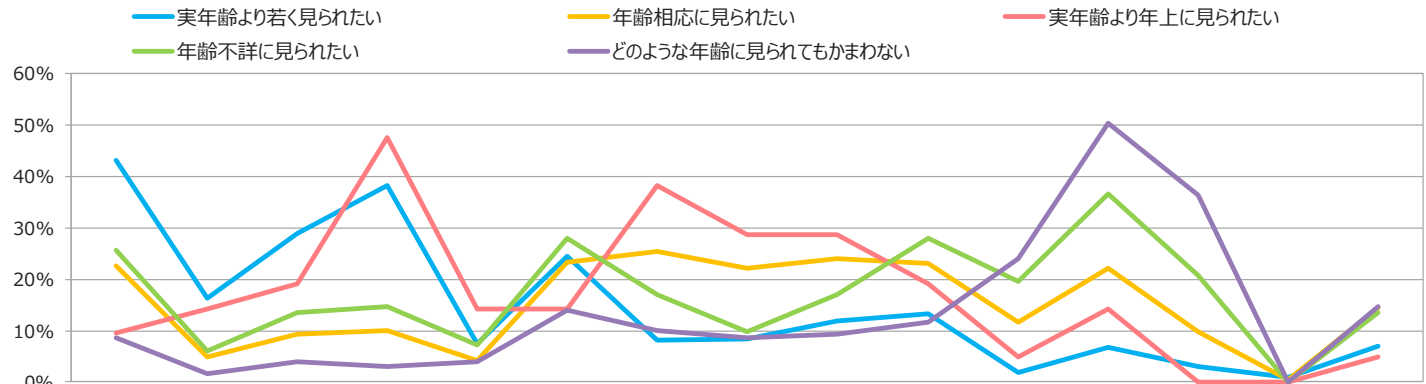


I. 年齢意識 ①まわりからどのように見られたいか（理由）

「まわりからどのように見られたいか」の回答理由をたずねた。

- 「実年齢より若く見られたい」理由トップ3：「健康的」「きれい」「かわいい」と思われたいから。
- 「年齢相応に見られたい」理由トップ3：「落ち着いている人」「信頼できる人」「親しみのある人」と思われたいから。
- 「年齢不詳に見られたい」理由トップ3：「年齢にこだわらない」から、「親しみのある人」「安心できる人」と思われたいから。
- 「どのような年齢に見られてもかまわない」理由トップ3：「年齢にこだわらない」「まわりからどう思われても気にならない」「見た目こだわらない」から。

■Q21 「Q20 自身の年齢について、まわりからどのように見られたいか」について回答した理由



		健康的と思われたいから	活発な人と思われたいから	かわいいと思われたいから	きれいと思われたいから	カッコいいと思われたいから	親しみのある人と思われたいから	落ち着いている人と思われたいから	しっかりとした人と思われたいから	信頼できる人と思われたいから	安心できる人と思われたいから	見た目にこだわらないから	年齢にこだわらないから	まわりからどう思われても気にならないから	その他	特になし	平均反応個数	
「見られたいか」の理由	実年齢より若く見られたい	930	43.2	16.3	28.8	38.3	7.5	24.4	8.2	8.4	11.8	13.2	1.8	6.7	3.1	1.0	6.9	2.29
	年齢相応に見られたい	522	22.6	5.0	9.4	10.0	4.2	23.2	25.3	22.2	24.1	23.0	11.7	22.2	9.8	0.4	14.4	2.49
	実年齢より年上に見られたい	21	9.5	14.3	19.0	47.6	14.3	14.3	38.1	28.6	28.6	19.0	4.8	14.3	0.0	0.0	4.8	2.65
	年齢不詳に見られたい	82	25.6	6.1	13.4	14.6	7.3	28.0	17.1	9.8	17.1	28.0	19.5	36.6	20.7	0.0	13.4	2.82
	どのような年齢に見られてもかまわない	129	8.5	1.6	3.9	3.1	3.9	14.0	10.1	8.5	9.3	11.6	24.0	50.4	36.4	0.0	14.7	2.17

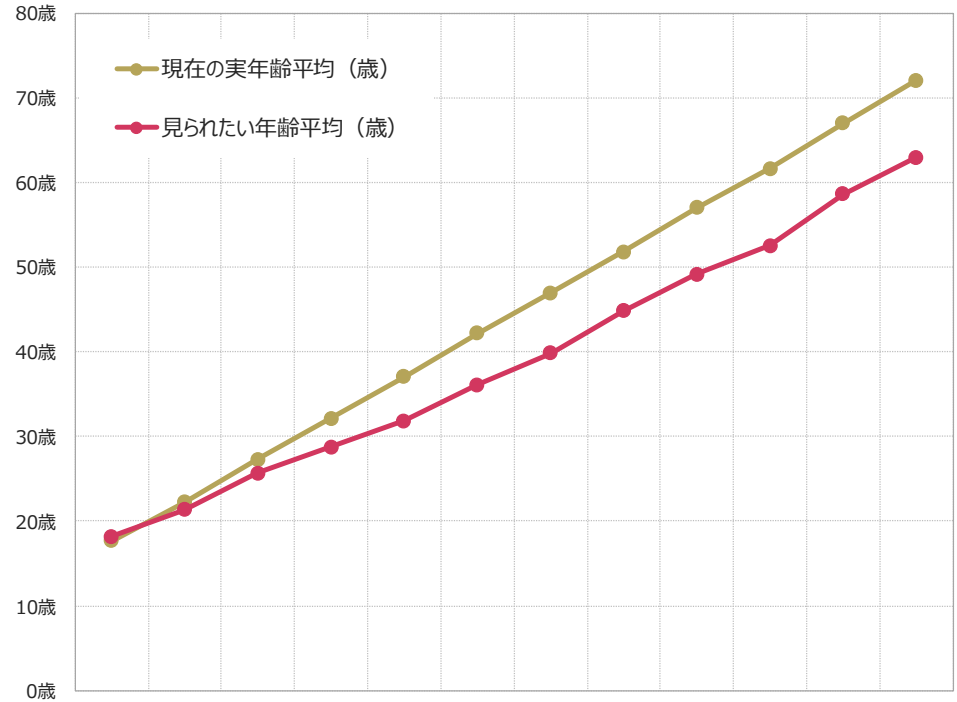
n=50以上の場合、1位 2位 3位 のスコアに色付け

I. 年齢意識 ②まわりから見られたい年齢

まわりから見られたい年齢の平均をみた。

- 10代後半の「見られたい年齢」平均は18.23歳。実年齢平均17.65歳を0.58歳上回る。
- 20代前半の「見られたい年齢」平均は21.39歳。実年齢平均22.23歳を0.84歳下回る。
- 20代以降の年代では、「見られたい年齢」と実年齢の平均差が少しずつ広がっている。特に、60代～70代前半の「見られたい年齢」平均は実年齢平均を8.40～9.10歳下回り、『実際の年齢より若く見られたい』意識があらわれている。

■Q19 まわりから何歳くらいに見られたいと思っているか_見られたい年齢と実年齢平均（基数：女性全員 1,800人）



	10代後半 (n=150)	20代前半 (n=150)	20代後半 (n=150)	30代前半 (n=150)	30代後半 (n=150)	40代前半 (n=150)	40代後半 (n=150)	50代前半 (n=150)	50代後半 (n=150)	60代前半 (n=150)	60代後半 (n=150)	70代前半 (n=150)
現在の実年齢平均 (歳)	17.65	22.23	27.30	32.17	37.06	42.21	46.97	51.77	57.03	61.65	67.01	72.02
見られたい年齢平均 (歳)	18.23	21.39	25.65	28.73	31.86	36.12	39.88	44.80	49.16	52.55	58.61	62.96
見られたい年齢 - 現在の実年齢平均 (平均差)	+0.58	-0.84	-1.65	-3.44	-5.20	-6.09	-7.09	-6.97	-7.87	-9.10	-8.40	-9.06

I. 年齢意識 ②まわりから見られたい年齢

まわりから見られたい年齢について、実年齢との差分をみた。

- 10代後半～30代は、折れ線グラフの山が比較的鋭角で分散が少ないが、40代以降になると山はなだらかになり、70代前半は山が広がり分散が大きい。年代が上がるると、個人差が大きくなることが示唆される。

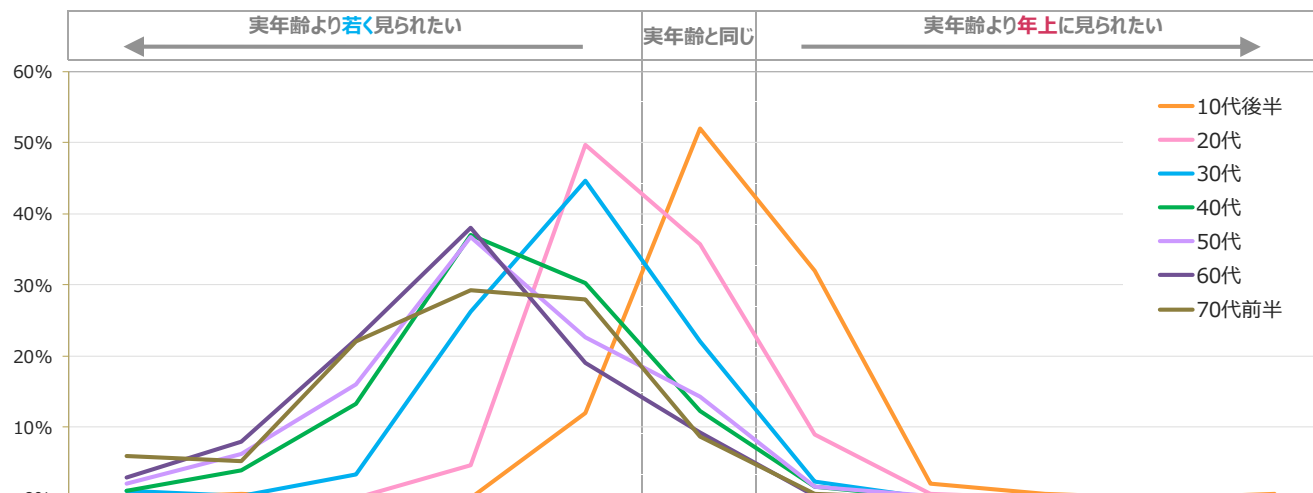
10代後半は実年齢と同じ年齢を答えた人が52.0%。

20、30代は「実年齢より1～5歳年下」が、それぞれ49.7%、44.7%。

40、50、60代は「実年齢より6～10歳年下」が、それぞれ37.0%、36.7%、38.0%。

70代前半は「実年齢より1～5歳年下」が28.0%、「実年齢より6～10歳年下」が29.3%。

■ Q19 まわりから何歳くらいに見られたいと思っているか_見られたい年齢と実年齢の差分 (基数：女性全員 1,800人)



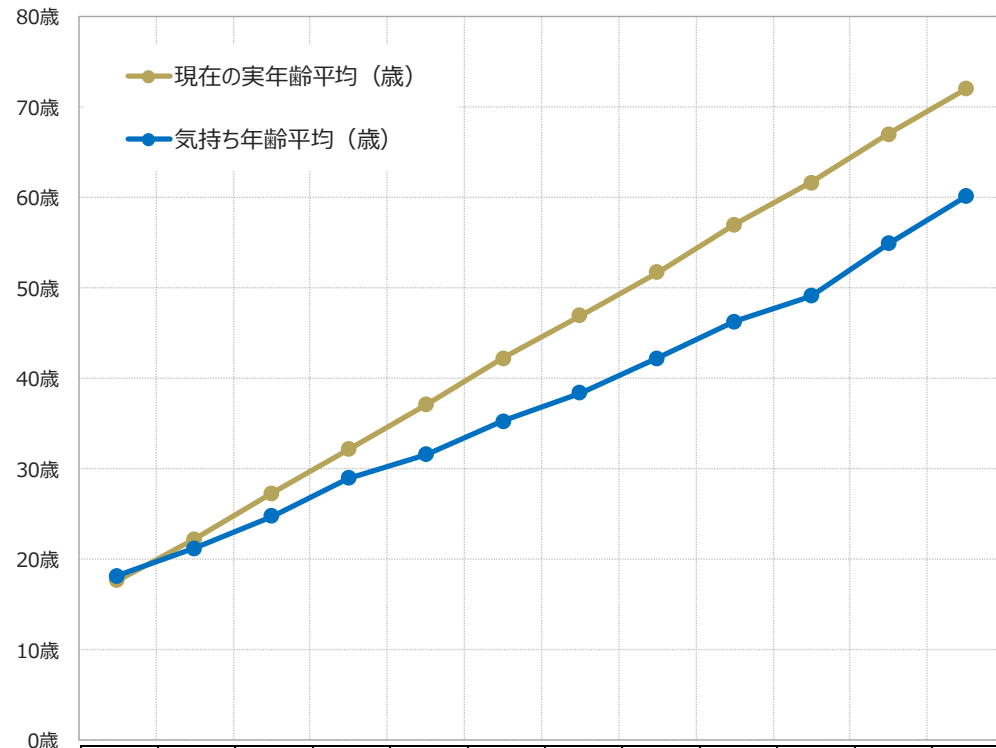
		← 実年齢より若く見られたい 実年齢と同じ 実年齢より年上に見られたい →														
		実年齢より 21歳以上 年下	実年齢より 16～20歳 年下	実年齢より 11～15歳 年下	実年齢より 6～10歳 年下	実年齢より 1～5歳 年下	実年齢と 同じ	実年齢より 1～5歳 年上	実年齢より 6～10歳 年上	実年齢より 11～15歳 年上	実年齢より 16～20歳 年上	実年齢より 21歳以上 年上	実年齢より 年下計 (実年齢より 1歳以上 年下)	実年齢より 年上計 (実年齢より 1歳以上 年上)	差分(まわり から見られ たい年齢-実 年齢)平均 (歳)	差分(まわり から見られ たい年齢-中 央値) (歳)
n=		1,800	1.7	3.6	11.0	26.2	31.1	20.7	5.2	0.3	0.1	0.1	73.6	5.8	-5.43	-4.00
年 代 別	全体	1,800	1.7	3.6	11.0	26.2	31.1	20.7	5.2	0.3	0.1	0.1	73.6	5.8	-5.43	-4.00
	10代後半	150	0.0	0.7	0.0	0.0	12.0	52.0	32.0	2.0	0.7	0.0	12.7	35.3	0.57	0.00
	20代	300	0.0	0.0	0.0	4.7	49.7	35.7	9.0	0.7	0.0	0.0	54.3	10.0	-1.24	-1.00
	30代	300	1.0	0.3	3.3	26.3	44.7	22.0	2.3	0.0	0.0	0.0	75.7	2.3	-4.32	-4.00
	40代	300	1.0	4.0	13.3	37.0	30.3	12.3	1.7	0.0	0.0	0.3	85.7	2.0	-6.59	-6.00
	50代	300	2.0	6.3	16.0	36.7	22.7	14.3	1.7	0.3	0.0	0.0	83.7	2.0	-7.42	-7.00
	60代	300	3.0	8.0	22.3	38.0	19.0	9.3	0.3	0.0	0.0	0.0	90.3	0.3	-8.75	-8.00
70代前半	150	6.0	5.3	22.0	29.3	28.0	8.7	0.7	0.0	0.0	0.0	90.7	0.7	-9.06	-8.00	

I. 年齢意識 ③ 自分自身の気持ち年齢

自分自身の気持ち年齢（何歳くらいの気分であるか）の平均をみた。

- 10代後半の「気持ち年齢」平均は18.19歳。実年齢平均17.65歳を0.54歳上回る。
- 20代前半の「気持ち年齢」平均は21.18歳。実年齢平均22.23歳を1.05歳下回る。
- 20代以降の年代では、「気持ち年齢」と実年齢の平均差が少しずつ広がっており、『実際の年齢より若い気持ち』でいる人が多い。

■ Q18 気持ちでは何歳くらいの気分であるか_気持ち年齢と実年齢平均（基数：女性全員1,800人）



	10代後半 (n=150)	20代前半 (n=150)	20代後半 (n=150)	30代前半 (n=150)	30代後半 (n=150)	40代前半 (n=150)	40代後半 (n=150)	50代前半 (n=150)	50代後半 (n=150)	60代前半 (n=150)	60代後半 (n=150)	70代前半 (n=150)
現在の実年齢平均 (歳)	17.65	22.23	27.30	32.17	37.06	42.21	46.97	51.77	57.03	61.65	67.01	72.02
気持ち年齢平均 (歳)	18.19	21.18	24.77	28.96	31.58	35.28	38.37	42.25	46.32	49.09	54.90	60.13
気持ち年齢 - 現在の実年齢平均 (平均差)	+0.54	-1.05	-2.53	-3.21	-5.48	-6.93	-8.60	-9.52	-10.71	-12.56	-12.11	-11.89

I. 年齢意識 ③ 自分自身の気持ち年齢

気持ち年齢について、実年齢との差分をみた。

- 10代後半、20代は、折れ線グラフの山が比較的鋭角で分散が少ないが、30代以降になると山はなだらかになり、50代～70代前半は山が広がり分散が大きい。「見られたい年齢」と同様（P6参照）、年代が上がると、個人差が大きくなることが示唆される。

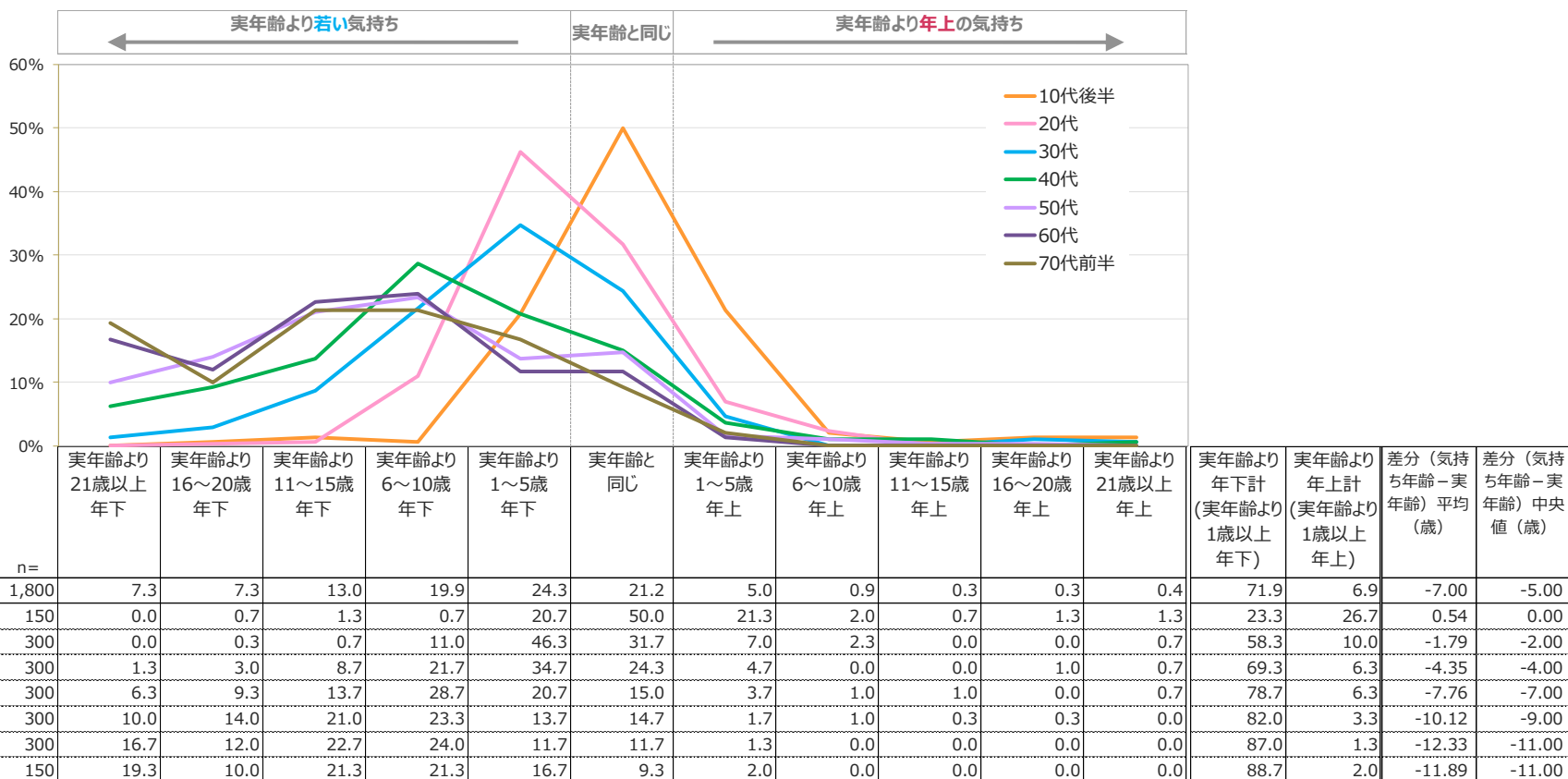
10代後半は実年齢と同じ年齢を答えた人が50.0%。

20、30代は「実年齢より1～5歳年下」が、それぞれ46.3%、34.7%。

40代は「実年齢より6～10歳年下」が28.7%。

50代、60代、70代前半は、「実年齢より6～10歳年下」がそれぞれ23.3、24.0、21.3%、「実年齢より11～15歳年下」がそれぞれ21.0、22.7、21.3%。

■Q18 気持ちでは何歳くらいの気分ているか_気持ち年齢と実年齢の差分（基数：女性全員 1,800人）

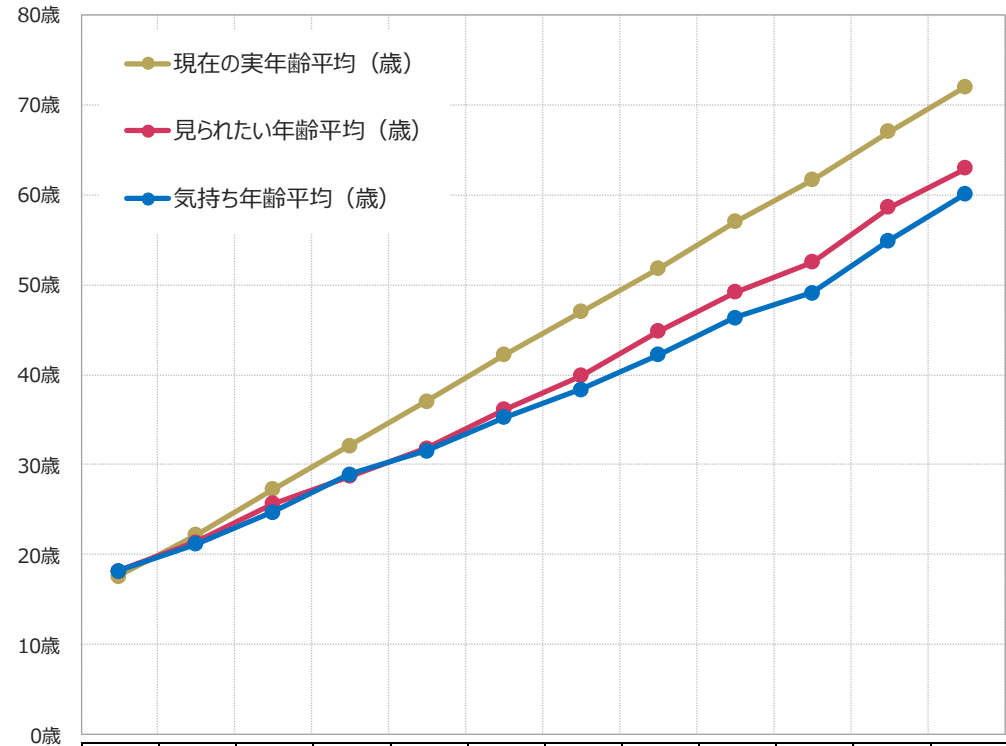


I. 年齢意識 ④まわりから見られたい年齢・自分自身の気持ち年齢

まわりから見られたい年齢と自分自身の気持ち年齢の平均をみた。

- 10代後半～40代前半において、「見られたい年齢」と「気持ち年齢」平均の差分は1歳未満となり、ほぼ同じ平均年齢（「気持ち年齢」-「見られたい年齢」平均の差分 $-0.88 \sim +0.23$ 歳）。
- 40代後半～70代前半では「見られたい年齢」より「気持ち年齢」が平均1.51～3.71歳下回る。
- 20代以降の「見られたい年齢」「気持ち年齢」は実年齢より若い。特に、40代後半以降の「気持ち年齢」は「見られたい年齢」より平均1.51～3.71歳若い。

■Q18,19 まわりから見られたい年齢、気持ち年齢、実年齢平均（基数：女性全員 1,800人）



	10代後半 (n=150)	20代前半 (n=150)	20代後半 (n=150)	30代前半 (n=150)	30代後半 (n=150)	40代前半 (n=150)	40代後半 (n=150)	50代前半 (n=150)	50代後半 (n=150)	60代前半 (n=150)	60代後半 (n=150)	70代前半 (n=150)
現在の実年齢平均（歳）	17.65	22.23	27.30	32.17	37.06	42.21	46.97	51.77	57.03	61.65	67.01	72.02
見られたい年齢平均（歳）	18.23	21.39	25.65	28.73	31.86	36.12	39.88	44.80	49.16	52.55	58.61	62.96
気持ち年齢平均（歳）	18.19	21.18	24.77	28.96	31.58	35.28	38.37	42.25	46.32	49.09	54.90	60.13
気持ち年齢-見られたい年齢平均（平均差）	-0.04	-0.21	-0.88	+0.23	-0.28	-0.84	-1.51	-2.55	-2.84	-3.46	-3.71	-2.83

Ⅱ. エイジングへの価値観 ①エイジングの受け入れ意識

- エイジング（年齢を重ねること）をどのようにとらえているかたずねたところ、全体では「受け入れたい」（自然に受け入れたい+どちらかといえば自然に受け入れたい）が52.8%、「避けたい」（避けたい+どちらかといえば避けたい）が38.3%となり、受け入れたい意識をもつ人がやや多い。また、加齢とともに受け入れたい意識は高まっていくようだ。

「受け入れたい」は、10代後半～40代では41.0～47.7%、50代～60代では61.3～62.3%、70代前半では78.7%。

■Q23 エイジング（年齢を重ねること）をどのようにとらえているか（基数：女性全員 1,800人）

								(%)	
n=			避けたい	どちらかといえば避けたい	どちらかといえば自然に受け入れたい	自然に受け入れたい	わからない	「避けたい」計 (避けたい+どちらかといえば避けたい)	「受け入れたい」計 (自然に受け入れたい+どちらかといえば自然に受け入れたい)
全体		1,800	12.3	26.0	36.6	16.2	8.9	38.3	52.8
年代別	10代後半	150	20.0	26.7	32.7	9.3	11.3	46.7	42.0
	20代	300	15.7	33.7	28.0	13.0	9.7	49.3	41.0
	30代	300	16.3	26.3	29.7	14.7	13.0	42.7	44.3
	40代	300	11.7	31.0	32.7	15.0	9.7	42.7	47.7
	50代	300	9.7	20.3	40.7	20.7	8.7	30.0	61.3
	60代	300	8.7	23.7	43.3	19.0	5.3	32.3	62.3
	70代前半	150	3.3	15.3	58.0	20.7	2.7	18.7	78.7

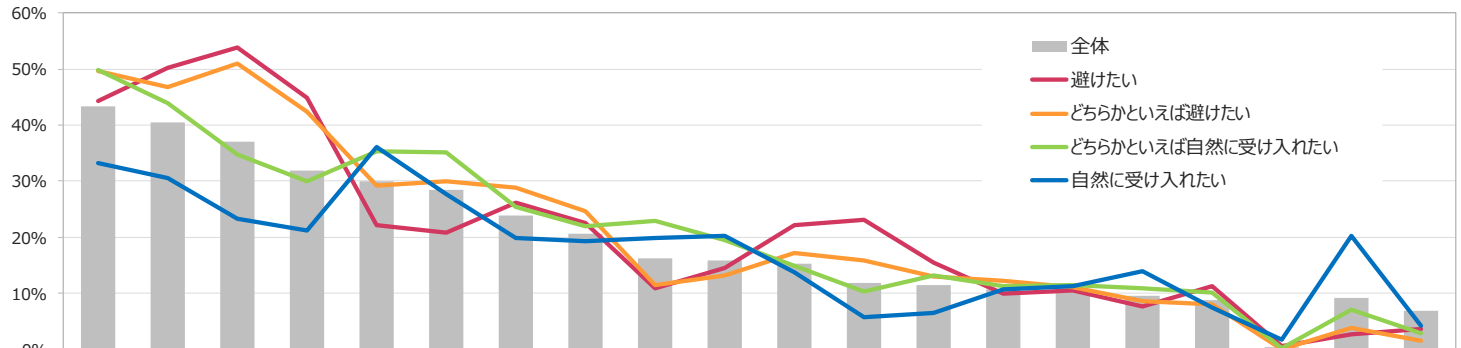
Ⅱ. エイジングへの価値観 ②自分自身にとってのエイジング

- 自分自身にとってのエイジングはどのようなことかたずねたところ、全体では「健康面の心配が増えること」「身体の機能が低下すること」「肌のトラブル・悩みが増えること」「体型の悩みが増えること」が上位項目。以下、「知識・経験が増えること」「精神的に成熟すること」が続く。

上位項目を年代別にみると、60代～70代前半で「健康面の心配が増えること」「身体機能が低下すること」が他年代より多い。「肌のトラブル・悩みが増えること」「体型の悩みが増えること」は年代による差がそれほどみられない。

エイジングを避けたい人は、「肌のトラブル・悩みが増えること」「体型の悩みが増えること」「おしゃれの幅が限定される」が全体より10ポイント以上高い。エイジングを自然に受け入れたい人は、「健康面の心配が増えること」「肌のトラブル・悩みが増えること」「体型の悩みが増えること」といった項目が全体より10ポイント以上低く、「考えたことがない」が全体より10ポイント以上、「知識・経験が増えること」が全体より5ポイント以上高かった。

■Q22 エイジング（年齢を重ねること）は自身にとってどのようなことか（基数：女性全員 1,800人）



		n=	健康面の心配が増えること	身体の機能が低下すること	肌のトラブル・悩みが増えること	体型の悩みが増えること	知識・経験が増えること	精神的に成熟すること	気力や活力が低下すること	身体を動かす頻度・量が減ること	物事を素直に受け入れること	自由な時間が増えること	金銭面の心配が増えること	おしゃれの幅が限定されること	意欲が低下すること	新しいことへのチャレンジ	自由に使えるお金があること	人からの信頼が増すこと	迷いや焦りが少なくなること	社会との接点が少なくなる	その他	考えたことがない	わからない	平均反応個数
全体		1,800	43.3	40.4	37.1	31.8	29.9	28.4	23.9	20.6	16.3	15.8	15.2	11.8	11.5	10.6	10.4	9.6	8.8	0.4	9.2	6.9	4.36	
年代別	10代後半	150	34.7	32.0	39.3	26.0	39.3	32.0	16.0	17.3	10.0	14.7	14.0	18.0	7.3	17.3	11.3	8.7	7.3	0.0	7.3	7.3	4.05	
	20代	300	30.3	30.0	37.0	30.0	31.3	28.7	14.7	15.0	11.0	8.3	12.7	13.0	6.0	14.7	10.0	6.3	2.3	0.0	11.0	7.7	3.70	
	30代	300	34.7	33.0	34.7	33.3	26.0	25.7	18.3	14.3	15.0	12.3	16.0	11.0	10.7	11.7	10.7	12.3	4.7	0.7	11.0	10.7	4.15	
	40代	300	42.7	38.7	36.0	34.3	26.7	28.3	26.0	17.7	13.7	10.0	15.7	12.3	11.7	8.0	9.7	8.3	5.0	0.0	9.7	8.7	4.22	
	50代	300	44.0	45.0	36.0	35.3	22.7	26.3	28.7	20.0	15.7	10.7	13.7	10.7	10.7	5.3	7.0	10.0	9.0	1.3	12.3	7.0	4.36	
	60代	300	59.3	51.3	42.7	30.3	36.0	31.0	30.7	30.3	26.0	29.0	20.0	9.7	18.7	10.3	12.3	10.7	18.3	0.3	5.3	3.3	5.11	
	70代前半	150	62.7	56.7	33.3	28.7	34.0	28.7	34.0	35.3	23.3	34.7	12.0	10.7	15.3	9.3	14.0	10.7	19.3	0.7	4.7	0.7	4.89	
受け入れ意識別	避けたい	221	44.3	50.2	53.8	44.8	22.2	20.8	26.2	22.6	10.9	14.5	22.2	23.1	15.4	10.0	10.4	7.7	11.3	0.5	2.7	3.6	4.39	
	どちらかといえば避けたい	468	49.6	46.8	50.9	42.3	29.3	29.9	28.8	24.6	11.5	13.2	17.1	15.8	13.0	12.2	11.1	8.5	8.1	0.0	3.8	1.5	4.36	
	どちらかといえば自然に受け入れたい	659	49.9	43.9	34.7	29.9	35.4	35.2	25.3	21.9	22.9	19.4	14.9	10.3	13.2	11.2	11.5	10.8	10.2	0.2	7.1	2.9	4.45	
	自然に受け入れたい	292	33.2	30.5	23.3	21.2	36.0	27.7	19.9	19.2	19.9	20.2	13.7	5.8	6.5	10.6	11.3	14.0	7.5	1.7	20.2	4.1	4.26	

※表の色付け：全体とくらべて 10ポイント以上高いスコアに■、5ポイント以上高いスコアに■、5ポイント以上低いスコアに■、10ポイント以上低いスコアに■

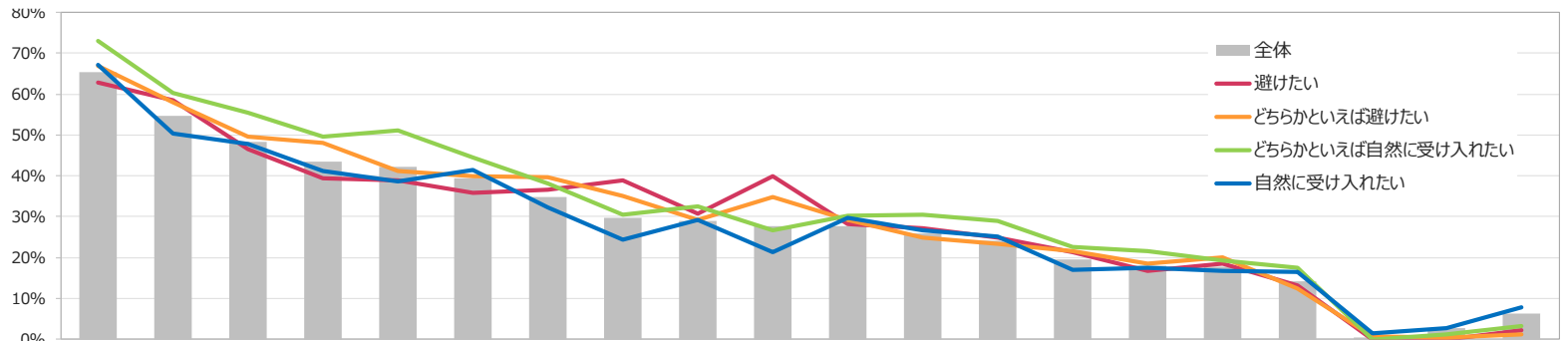
Ⅱ. エイジングへの価値観 ③めざすエイジング

- めざすエイジングについて、全体では「心身ともに健康でいたい」65.3%がトップ。以下、「経済的に困らず生活したい」「前向き、明るい考えで生活したい」「家族やパートナーを大切にしたい」「趣味など、好きなことに打ち込みたい」が続く。

年代別にみると、10代後半は「自己成長し続けていきたい」が全体より10ポイント以上高く、成長に対する意向がうかがえる。60代以降は「心身ともに健康でいたい」「前向き、明るい考えで生活したい」「周囲のサポートや助けを必要とせず生活したい」が全体より10ポイント以上高い。また、60代、70代前半では平均反応個数が7.05、7.16と他年代より多く、めざすエイジングのイメージを数多くもっているといえる。

エイジングを避けたい人と自然に受け入れたい人で大きな差が見られた項目は「ファッションや化粧など、よそおいに気を配っていたい」（避けたい人39.8%、自然に受け入れたい人21.2%）、「自分自身の美意識を大切にしたい」（避けたい人38.9%、自然に受け入れたい人24.3%）。

■Q25 めざすエイジング（めざす年齢の重ね方）（基数：女性全員 1,800人）



n=		心身ともに健康でいたい	経済的に困らず生活したい	前向き、明るい考えで生活したい	家族やパートナーを大切にしたい	趣味など、好きなことに打ち込みたい	何かに追われることなくのびりと生活したい	友人や知人を大切にしたい	自分自身の美意識を大切にしたい	周囲のサポートや助けを必要とせず生活したい	ファッションや化粧など、よそおいに気を配っていたい	自己成長し続けていきたい	学び続け、知識や教養を深めたい	古い考えにとらわれないでいたい	いつまでも新しいチャレンジをしたい	社会や地域、人とのつながりをもっていたい	できる限り仕事をしたい	社会や地域、人の役に立ちたい	その他	わからない	めざすエイジング（めざす年齢の重ね方）はない	平均反応個数	
全体	1,800	65.3	54.6	48.2	43.5	42.1	39.5	34.8	29.7	29.0	27.8	27.7	25.9	24.1	19.6	18.0	17.7	14.2	0.4	2.7	6.4	6.18	
年代別	10代後半	150	59.3	42.7	45.3	48.0	46.7	34.0	42.7	35.3	13.3	26.7	39.3	29.3	30.7	22.7	16.0	12.7	18.7	0.0	5.3	2.7	6.12
	20代	300	50.0	41.7	37.7	38.7	43.3	32.3	31.3	31.7	15.0	33.3	28.3	26.7	23.7	19.0	12.0	19.0	7.7	0.0	3.0	8.3	5.54
	30代	300	57.3	47.3	38.3	37.0	35.0	32.3	28.7	26.7	21.3	25.0	23.7	19.3	23.0	18.3	11.7	15.3	11.0	0.7	1.3	13.3	5.53
	40代	300	63.7	59.3	42.3	39.7	39.7	39.7	29.7	28.3	28.0	26.7	23.3	26.0	21.7	20.3	13.3	20.0	12.3	0.0	3.0	6.7	5.91
	50代	300	69.0	59.0	51.3	42.0	38.3	45.7	32.7	26.3	34.0	25.0	21.0	24.0	23.0	16.0	18.7	20.7	15.7	1.0	4.0	6.3	6.28
	60代	300	79.3	66.7	63.3	54.0	47.7	46.0	41.0	34.0	47.0	31.3	33.0	29.3	25.7	23.0	27.3	18.0	17.7	0.0	1.7	1.3	7.05
	70代前半	150	86.0	64.0	67.3	51.3	50.7	48.0	48.0	26.7	44.0	24.7	34.7	30.7	24.7	18.7	34.0	13.3	23.3	2.0	1.3	2.0	7.16
受け入れ意識別	エイジングを避けたい	221	62.9	58.4	46.6	39.4	38.9	35.7	36.7	38.9	30.8	39.8	28.1	27.1	24.9	21.3	16.7	18.6	13.1	0.0	0.0	2.3	5.91
	どちらかといえば避けたい	468	66.9	57.9	49.6	48.1	41.2	40.0	39.7	35.0	29.1	34.8	29.1	24.8	23.3	21.6	18.4	20.1	12.4	0.6	0.4	1.3	6.03
	どちらかといえば自然に受け入れたい	659	73.1	60.2	55.5	49.5	51.0	44.5	38.1	30.5	32.5	26.6	30.3	30.5	29.0	22.5	21.5	19.3	17.6	0.0	1.2	3.3	6.62
	自然に受け入れたい	292	67.1	50.3	47.9	41.1	38.7	41.4	32.2	24.3	29.1	21.2	29.8	26.7	25.0	17.1	17.5	16.8	16.4	1.4	2.7	7.9	6.09

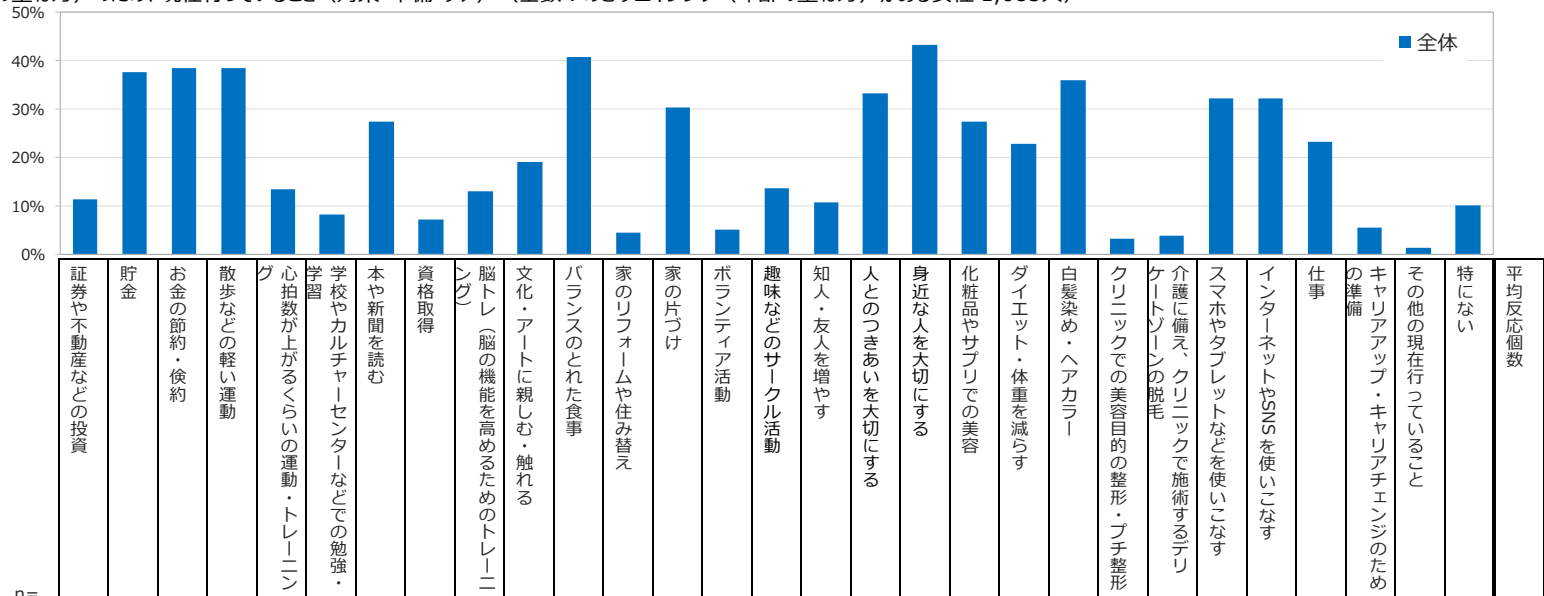
※表の色付け：全体とくらべて 10ポイント以上高いスコアに■、5ポイント以上高いスコアに■、5ポイント以上低いスコアに■、10ポイント以上低いスコアに■

Ⅱ. エイジングへの価値観 ④めざすエイジングのために行っていること

- めざすエイジングのために行っていることについて、全体では「身近な人を大切にする」「バランスのとれた食事」「お金の節約・倹約」「散歩などの軽い運動」「貯金」が上位項目。

年代別にみると、10代後半、70代前半では、全体より10ポイント以上高い項目が多い（10代後半は9項目、70代前半は8項目）。10代後半、70代前半ともに、「身近な人を大切にする」「人とのつきあいを大切にする」「趣味などのサークル活動」は、全体より10ポイント以上高いが、両者の違いをみてみると、「バランスのとれた食事」「白髪染め・ヘアカラー」「脳トレ」「散歩などの軽い運動」といった体のケアを意識する項目は、70代前半が10代後半より20ポイント以上高かった。また、「学校やカルチャーセンターなどでの勉強・学習」「知人・友人を増やす」「貯金」「資格取得」といった自分自身のインプットや交流の拡大、お金を貯めることに関連する項目は10代後半が70代前半より20ポイント以上高く、年代の差がみられた。

■Q27-1 めざすエイジング（めざす年齢の重ね方）のため、現在行っていること（対策・準備・ケア）（基数：めざすエイジング（年齢の重ね方）がある女性 1,685人）



	n=	1,685	11.4	37.6	38.5	38.4	13.4	8.3	27.5	7.1	13.1	19.0	40.7	4.5	30.3	5.0	13.6	10.7	33.2	43.2	27.5	22.8	36.0	3.3	3.8	32.3	32.2	23.3	5.6	1.3	10.1	6.50
全体																																
年代別	10代後半	146	4.1	43.8	37.0	36.3	19.9	43.2	26.7	25.3	15.8	21.2	29.5	4.1	27.4	7.5	29.5	34.9	47.9	53.4	36.3	34.2	18.5	6.2	8.9	48.6	50.0	11.0	10.3	4.1	13.0	8.46
	20代	275	6.5	41.8	36.0	29.5	11.3	9.5	16.7	13.1	3.3	14.2	25.1	5.5	18.5	3.6	10.5	11.6	26.2	34.5	27.3	25.8	13.8	8.4	10.2	36.7	40.0	25.5	11.3	0.7	14.2	6.03
	30代	260	10.4	43.5	39.2	31.2	8.8	3.1	13.5	5.0	4.6	11.5	30.4	3.5	27.7	1.9	6.2	9.2	24.6	31.2	21.9	21.2	14.2	2.7	1.9	26.2	24.2	22.7	5.8	0.4	13.1	5.14
	40代	280	13.2	35.7	42.5	33.2	10.4	3.6	27.1	6.4	7.5	17.1	36.4	3.9	32.1	5.0	6.1	7.1	26.1	41.4	28.6	23.9	36.1	2.5	3.2	24.6	23.9	28.2	5.0	0.4	12.9	6.10
	50代	281	14.9	43.4	39.9	37.7	8.9	3.9	32.4	2.8	14.2	21.0	44.8	4.3	34.2	3.9	8.5	5.0	28.1	44.1	27.8	22.8	52.3	1.1	1.8	28.5	27.4	30.6	3.2	1.1	8.9	6.46
	60代	296	13.9	31.8	36.5	49.3	19.6	4.7	39.2	2.7	19.9	25.3	56.4	6.8	35.5	5.1	19.9	8.8	40.9	50.7	31.1	18.9	59.5	2.0	1.0	34.5	34.1	22.6	3.4	1.7	4.1	7.04
70代前半	147	14.3	17.7	36.7	59.2	21.1	5.4	41.5	0.0	38.8	25.9	67.3	2.0	38.1	12.2	27.9	8.8	54.4	57.1	19.7	15.0	54.4	0.7	0.7	36.1	34.7	10.9	0.7	2.7	4.1	7.34	
受け入れ意識別	避けたい	216	13.0	39.4	41.7	29.6	12.5	8.8	20.4	7.4	12.0	16.2	30.1	6.5	26.4	3.7	12.5	10.6	31.5	36.1	36.6	31.0	35.6	6.0	6.9	34.3	36.1	21.3	9.7	1.4	7.9	6.27
	どちらかといえば避けたい	462	10.8	42.2	42.9	37.9	12.3	10.0	22.9	7.6	9.5	16.0	36.8	5.0	30.3	5.4	14.5	12.6	33.5	40.3	33.1	25.5	35.9	4.8	4.3	32.0	31.6	27.7	6.3	0.4	7.1	6.38
	どちらかといえば自然に受け入れたい	637	12.2	37.4	37.9	44.3	13.8	7.1	33.3	7.2	15.5	22.4	48.5	4.6	34.5	4.7	12.7	10.8	35.3	49.3	26.4	21.2	40.7	2.2	3.0	33.8	32.0	23.5	4.9	0.9	7.1	6.68
	自然に受け入れたい	269	12.3	33.5	37.9	40.1	15.6	8.2	31.6	6.7	16.7	20.1	44.2	3.3	29.0	6.7	16.4	8.9	35.3	47.6	17.5	19.7	30.1	1.5	3.3	32.3	32.7	20.4	4.8	3.0	11.9	6.58
70代前半-10代後半 差分			10.2	-26.1	-0.3	22.9	1.2	-37.8	14.8	-25.3	23.0	4.7	37.8	-2.1	10.7	4.7	-1.6	-26.1	6.5	3.7	-16.6	-19.2	35.9	-5.5	-8.2	-12.5	-15.3	-0.1	-9.6	-1.4	-8.9	-1.12

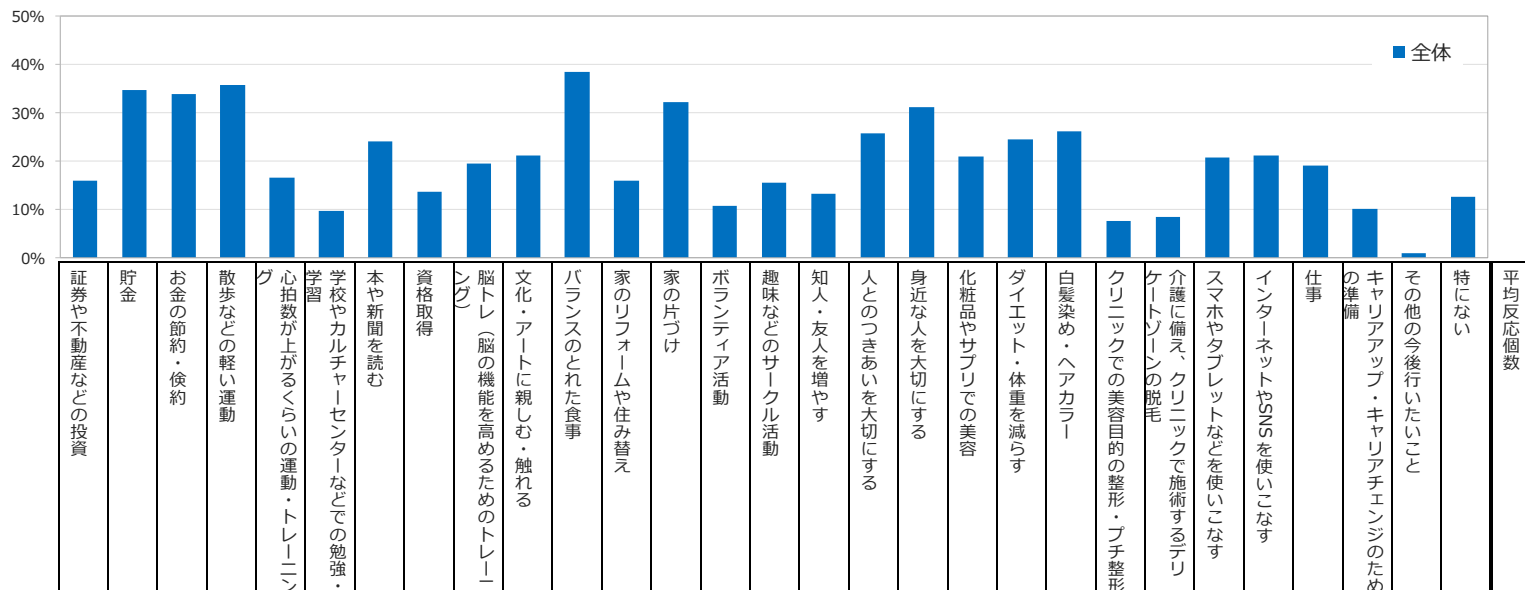
※表の色付け：全体と比べて 10ポイント以上高いスコアに■、5ポイント以上高いスコアに■、5ポイント以上低いスコアに■、10ポイント以上低いスコアに■

Ⅱ. エイジングへの価値観 ⑤めざすエイジングのために今後行いたいこと

- めざすエイジングのために今後行いたいことについて、全体では「バランスのとれた食事」「散歩などの軽い運動」「貯金」「お金の節約・倹約」「家の片づけ」「身近な人を大切にする」が上位項目。

年代別にみると、10代後半は全体のスコアを大きく上回る項目が多く、「仕事」「資格取得」「介護に備え、クリニックで施術するデリケートゾーンの脱毛」は全体より30ポイント以上高い。また、平均反応個数は11.29となり、他年代より数多くの今後行いたいことをあげている。多くのことに取り組み、めざすエイジングを実現させたい思いがうかがえる。

■Q27-2 めざすエイジング（めざす年齢の重ね方）のため、今後行いたいこと（基数：めざすエイジング（年齢の重ね方）がある女性 1,685人）



		n=	16.0	34.7	33.9	35.7	16.5	9.6	24.0	13.6	19.6	21.2	38.4	15.9	32.3	10.8	15.6	13.2	25.8	31.2	20.9	24.5	26.1	7.5	8.5	20.7	21.1	19.1	10.0	0.9	12.7	6.50
全体		1,685	16.0	34.7	33.9	35.7	16.5	9.6	24.0	13.6	19.6	21.2	38.4	15.9	32.3	10.8	15.6	13.2	25.8	31.2	20.9	24.5	26.1	7.5	8.5	20.7	21.1	19.1	10.0	0.9	12.7	6.50
年代別	10代後半	146	38.4	44.5	45.2	40.4	37.7	24.0	39.0	47.9	37.7	35.6	44.5	37.7	43.8	39.0	34.2	32.9	28.8	29.5	32.2	34.9	32.2	43.8	24.0	28.1	50.0	34.9	4.1	11.6	11.29	
	20代	275	20.0	42.9	34.5	27.6	16.4	10.2	19.3	24.0	12.7	18.5	35.3	15.6	25.5	11.3	16.0	16.4	23.3	24.0	25.8	27.6	14.5	14.9	12.4	15.3	21.1	22.2	19.6	0.4	14.5	6.64
	30代	260	17.3	41.9	36.9	29.6	13.8	5.8	17.7	14.6	11.2	15.8	30.8	8.1	25.0	4.2	8.8	14.6	23.1	24.6	16.5	22.7	13.5	4.2	6.9	14.6	15.8	17.3	10.0	0.0	13.1	5.35
	40代	280	14.3	34.6	40.4	35.0	13.2	11.8	21.1	10.4	12.1	22.5	38.9	15.0	34.3	7.5	10.7	9.6	21.8	33.9	22.9	26.1	26.8	3.9	3.6	18.2	16.4	17.9	7.1	0.0	15.0	6.24
	50代	281	13.2	38.8	33.1	39.9	12.5	7.8	24.2	5.7	20.3	19.9	36.7	15.7	33.8	8.5	12.5	7.5	24.9	37.0	18.9	26.7	33.1	2.1	3.2	24.6	22.4	16.4	3.2	1.4	14.9	6.39
	60代	296	7.8	23.0	25.0	39.5	15.2	7.1	28.4	3.7	23.0	20.6	42.6	16.6	37.5	6.4	18.6	10.5	29.7	34.8	19.6	17.6	37.2	3.4	2.4	25.0	23.0	12.2	2.7	0.7	8.1	5.81
	70代前半	147	9.5	12.2	23.8	42.9	17.0	4.8	25.9	0.0	36.1	23.1	45.6	9.5	29.3	12.9	17.7	8.2	33.3	34.0	10.9	17.7	26.5	0.7	0.7	26.5	26.5	6.8	0.0	1.4	10.2	5.61
受け入れ意識別	エイジング避けたい	216	19.4	38.0	37.0	29.2	19.9	8.8	23.1	17.6	19.9	23.6	32.9	17.1	27.8	12.5	15.3	16.7	26.9	30.6	29.6	28.2	27.3	13.0	13.4	20.4	23.1	18.1	10.6	0.5	9.3	6.62
	どちらかといえば避けたい	462	16.5	37.2	34.8	34.6	17.1	10.6	22.3	14.9	18.6	18.0	38.5	19.5	31.8	11.7	17.1	15.2	24.9	26.0	24.9	29.0	26.6	10.0	8.9	19.3	19.5	20.8	11.5	0.0	9.7	6.42
	どちらかといえば自然に受け入れたい	637	15.4	36.6	34.7	42.7	16.2	8.9	26.4	12.2	22.3	24.0	44.1	15.5	36.7	10.0	16.0	13.2	28.4	37.4	19.2	22.9	28.3	4.6	7.4	22.9	22.6	19.5	8.6	0.5	9.7	6.62
	自然に受け入れたい	269	15.6	26.0	32.7	33.5	14.9	10.4	26.0	13.0	17.5	21.9	35.3	13.0	30.9	11.2	13.8	9.3	25.3	31.2	14.1	19.7	21.2	6.7	6.7	20.4	22.7	16.7	10.0	3.0	16.4	6.25
70代前半-10代後半 差分			-28.9	-32.3	-21.4	2.5	-20.7	-19.2	-13.1	-47.9	-1.6	-12.5	1.1	-28.2	-14.5	-26.1	-16.5	-24.7	4.5	4.5	-21.3	-17.2	-5.7	-31.5	-43.1	2.5	-1.6	-43.2	-34.9	-2.7	-1.4	-5.68

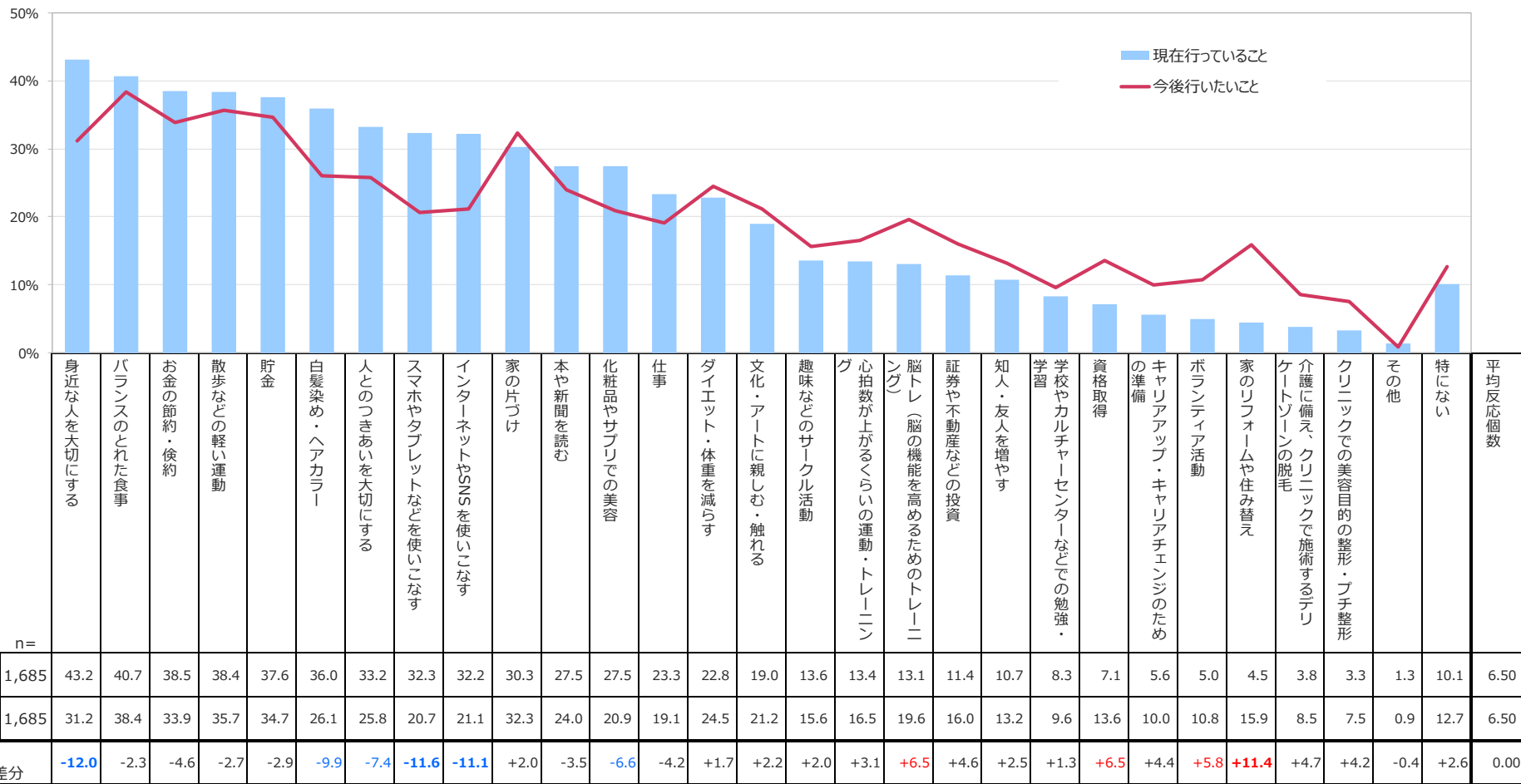
※表の色付け：全体とくらべて 10ポイント以上高いスコアに■、5ポイント以上高いスコアに■、5ポイント以上低いスコアに■、10ポイント以上低いスコアに■

Ⅱ. エイジングへの価値観 ⑥めざすエイジングのために行っていること・今後行いたいこと

- めざすエイジングのために「今後行いたいこと」が「現在行っていること」より10ポイント以上高い項目は、「家のリフォームや住み替え」、5ポイント以上高い項目は「脳トレ」「資格取得」「ボランティア活動」。

■Q27-1 めざすエイジング（めざす年齢の重ね方）のため、現在行っていること（対策・準備・ケア）（基数：めざすエイジング（年齢の重ね方）がある女性 1,685人）

■Q27-2 めざすエイジング（めざす年齢の重ね方）のため、今後行いたいこと（基数：めざすエイジング（年齢の重ね方）がある女性 1,685人）



※現在-今後行いたいこと 差分の数字：10ポイント以上高い数字は**太字の赤字**、5ポイント以上の高い数字は**赤字**、-5ポイント以上低い数字は**青字**、-10ポイント以上低い数字は**太字の青字**

参考データ

参考データ：年齢意識 ①まわりからどのように見られたいか_年代構成

■Q20 自身の年齢について、まわりからどのように見られたいか_年代構成（基数：女性全員 1,800人）

		(%)												(歳)			
		10代 後半	20代 前半	20代 後半	30代 前半	30代 後半	40代 前半	40代 後半	50代 前半	50代 後半	60代 前半	60代 後半	70代 前半	平均年齢			
	n=																
年齢より若く見られたい	930	2.7	5.1	7.2	8.1	8.8	9.9	9.6	9.0	9.8	10.8	10.2	8.9	48.31			
年齢相応に見られたい	522	16.5		13.8		11.5		8.8	6.9	6.1	5.9	6.7	7.1	4.2	5.9	6.5	38.63
実年齢より年上に見られたい	21	61.9							9.5	4.8	4.8	14.3		0.0	0.0	4.8	24.24
年齢不詳（年齢がわからない人）に見られたい	82	3.7	2.4	3.7	7.3	8.5	9.8	11.0	13.4	18.3		7.3	11.0	51.41			
どのような年齢に見られてもかまわない	129	7.0	9.3	7.8	9.3	9.3	10.1	5.4	7.0	3.9	6.2	10.1	14.7	45.77			
考えたことがない	116	12.1		12.1		8.6	11.2	9.5	5.2	12.9		11.2	5.2	4.3	4.3	3.4	39.14

参考データ：年齢意識 ①まわりからどのように見られたいか_年代別理由

■ Q21 「Q20 自身の年齢について、まわりからどのように見られたいか」について回答した理由

(%)

「実年齢より若く見られたい」理由		n=	健康的と思われたいから	活発な人と思われたいから	かわいと思われたいから	きれいと思われたいから	かっこいいと思われたいから	親しみのある人と思われたいから	落ち着いた人と思われたいから	しっかりと人と思われたいから	信頼できる人と思われたいから	安心できる人と思われたいから	見た目によくないから	年齢にこだわらないから	まわりからどう思われても気にならないから	その他	特になし	平均応答個数
年代別	10代後半	25	28.0	16.0	48.0	36.0	0.0	28.0	20.0	0.0	8.0	12.0	0.0	0.0	0.0	0.0	4.0	2.04
	20代	114	24.6	8.8	57.0	50.0	4.4	20.2	6.1	9.6	3.5	6.1	0.9	1.8	1.8	0.0	10.5	2.18
	30代	157	31.2	19.1	36.9	49.7	5.7	19.1	8.9	3.8	7.6	14.6	0.6	3.2	2.5	1.3	4.5	2.14
	40代	181	40.9	15.5	30.9	40.3	7.7	23.8	7.7	7.7	13.8	13.3	2.2	5.5	2.8	1.1	7.7	2.31
	50代	175	45.1	13.1	20.6	34.9	5.1	25.7	5.1	8.0	12.0	14.3	2.3	5.1	3.4	1.7	9.1	2.16
	60代	195	55.9	20.0	16.4	30.3	13.3	28.7	6.7	9.7	15.4	12.8	2.6	13.3	4.1	0.5	5.1	2.42
	70代前半	83	67.5	21.7	10.8	22.9	8.4	27.7	16.9	16.9	19.3	19.3	2.4	12.0	4.8	1.2	4.8	2.65

「年齢相応に見られたい」理由

年代別	10代後半	86	14.0	9.3	25.6	22.1	8.1	38.4	18.6	26.7	26.7	22.1	9.3	16.3	5.8	0.0	8.1	2.65
	20代	132	22.7	5.3	15.2	12.9	5.3	18.9	28.0	34.1	26.5	16.7	4.5	17.4	9.1	0.0	11.4	2.44
	30代	82	23.2	3.7	4.9	9.8	2.4	19.5	28.0	24.4	22.0	17.1	7.3	14.6	6.1	1.2	19.5	2.29
	40代	63	12.7	0.0	0.0	4.8	1.6	12.7	33.3	19.0	20.6	33.3	7.9	28.6	7.9	0.0	23.8	2.40
	50代	72	26.4	5.6	1.4	2.8	2.8	22.2	20.8	11.1	20.8	22.2	19.4	26.4	11.1	0.0	15.3	2.28
	60代	53	37.7	1.9	1.9	3.8	1.9	26.4	22.6	7.5	26.4	32.1	24.5	30.2	20.8	1.9	5.7	2.54
	70代前半	34	29.4	8.8	2.9	2.9	5.9	26.5	23.5	11.8	23.5	32.4	26.5	41.2	14.7	0.0	23.5	3.27

「実年齢より年上に見られたい」理由

年代別	10代後半	13	7.7	7.7	23.1	61.5	15.4	15.4	46.2	30.8	30.8	15.4	0.0	7.7	0.0	0.0	7.7	2.83
	20代	3	33.3	0.0	0.0	33.3	0.0	0.0	33.3	33.3	33.3	66.7	0.0	66.7	0.0	0.0	0.0	3.00
	30代	4	0.0	50.0	25.0	25.0	0.0	25.0	25.0	25.0	25.0	0.0	25.0	0.0	0.0	0.0	0.0	2.25
	40代	0	0.0	0.0	0.0	0.0	0.0	0.0	0.0	0.0	0.0	0.0	0.0	0.0	0.0	0.0	0.0	0.00
	50代	0	0.0	0.0	0.0	0.0	0.0	0.0	0.0	0.0	0.0	0.0	0.0	0.0	0.0	0.0	0.0	0.00
	60代	0	0.0	0.0	0.0	0.0	0.0	0.0	0.0	0.0	0.0	0.0	0.0	0.0	0.0	0.0	0.0	0.00
	70代前半	1	0.0	0.0	0.0	0.0	100.0	0.0	0.0	0.0	0.0	0.0	0.0	0.0	0.0	0.0	0.0	1.00

「年齢不詳に見られたい」理由

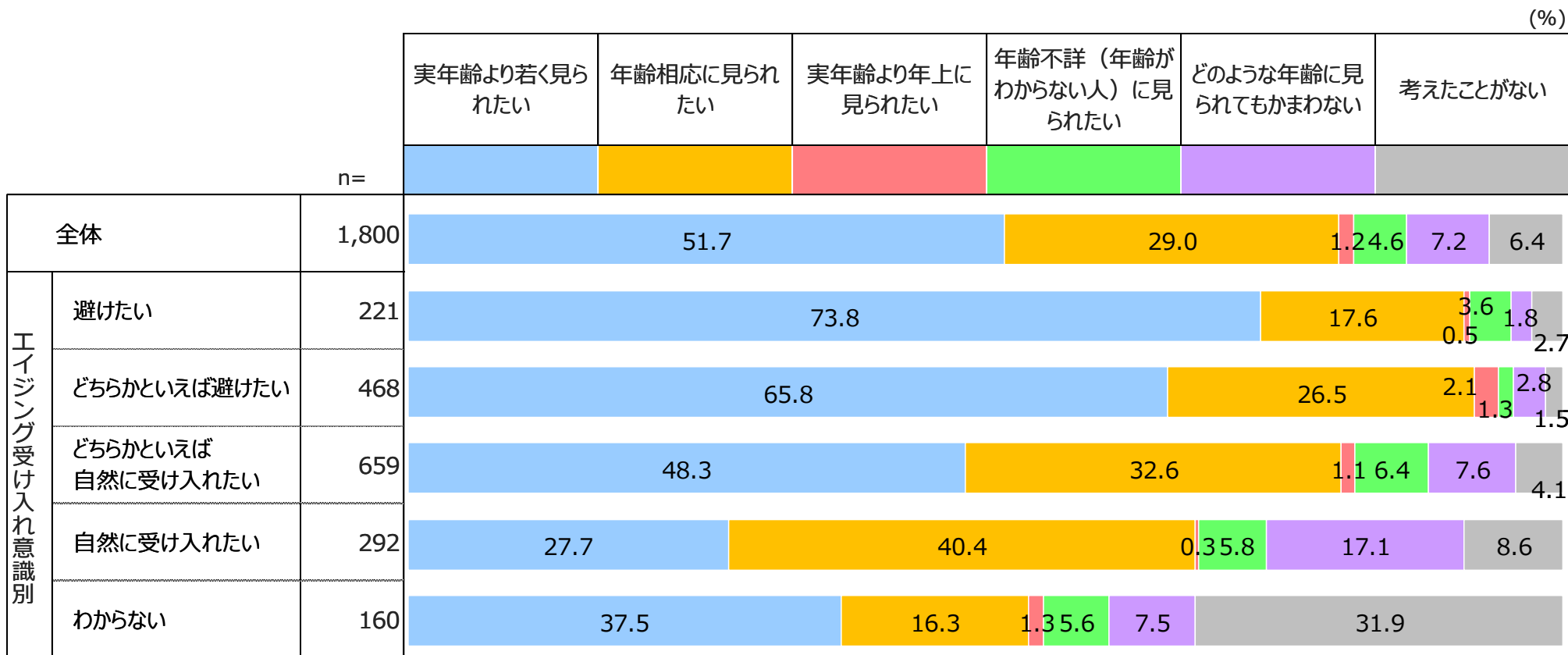
年代別	10代後半	3	66.7	0.0	0.0	33.3	33.3	33.3	33.3	0.0	33.3	33.3	33.3	100.0	0.0	0.0	0.0	3.67
	20代	5	0.0	0.0	20.0	40.0	40.0	40.0	0.0	40.0	0.0	20.0	20.0	40.0	20.0	0.0	20.0	3.50
	30代	9	33.3	0.0	11.1	22.2	0.0	33.3	33.3	11.1	11.1	44.4	0.0	22.2	22.2	0.0	11.1	2.75
	40代	15	26.7	13.3	20.0	6.7	13.3	33.3	13.3	0.0	13.3	13.3	13.3	33.3	13.3	0.0	20.0	2.67
	50代	20	15.0	0.0	15.0	5.0	0.0	20.0	20.0	5.0	20.0	25.0	25.0	30.0	15.0	0.0	15.0	2.29
	60代	21	28.6	14.3	4.8	19.0	0.0	19.0	4.8	9.5	14.3	23.8	14.3	33.3	33.3	0.0	4.8	2.30
	70代前半	9	33.3	0.0	22.2	22.2	11.1	44.4	33.3	22.2	33.3	55.6	44.4	55.6	22.2	0.0	22.2	5.14

「どのような年齢に見られてもかまわない」理由

年代別	10代後半	9	0.0	0.0	11.1	11.1	11.1	11.1	33.3	22.2	11.1	33.3	22.2	55.6	11.1	0.0	11.1	2.62
	20代	22	4.5	0.0	13.6	13.6	9.1	13.6	13.6	22.7	9.1	4.5	18.2	54.5	27.3	0.0	13.6	2.37
	30代	24	8.3	4.2	0.0	0.0	0.0	12.5	8.3	4.2	4.2	12.5	25.0	45.8	37.5	0.0	29.2	2.29
	40代	20	10.0	0.0	0.0	0.0	5.0	10.0	5.0	0.0	5.0	15.0	20.0	40.0	35.0	0.0	15.0	1.71
	50代	14	14.3	7.1	7.1	0.0	7.1	14.3	7.1	7.1	14.3	14.3	21.4	57.1	42.9	0.0	21.4	2.73
	60代	21	9.5	0.0	0.0	0.0	0.0	14.3	9.5	9.5	9.5	14.3	23.8	52.4	42.9	0.0	4.8	1.95
	70代前半	19	10.5	0.0	0.0	0.0	0.0	21.1	5.3	0.0	15.8	0.0	36.8	52.6	47.4	0.0	5.3	2.00

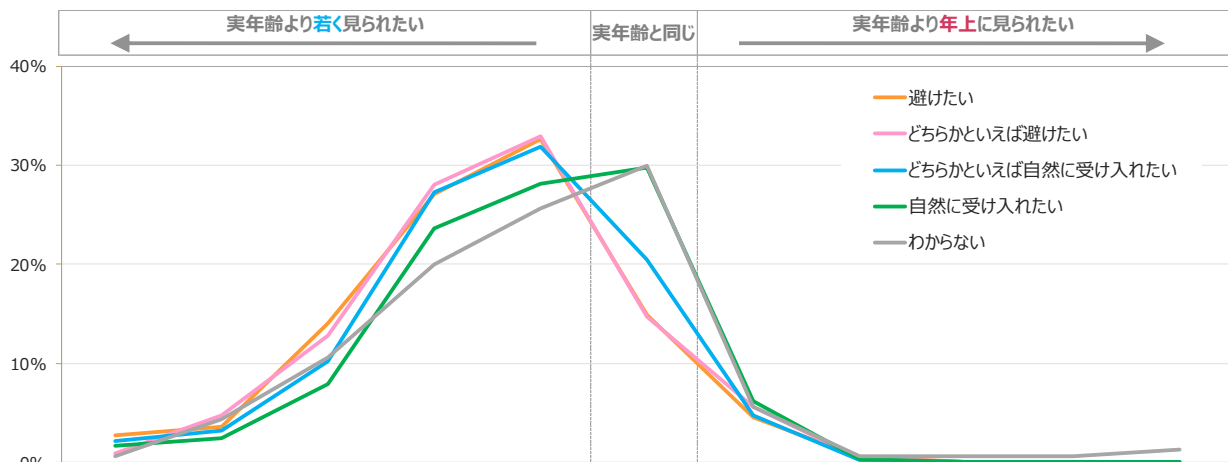
参考データ：年齢意識 ①まわりからのように見られたいか_エイジング受け入れ意識別

■Q20 自身の年齢について、まわりからどのように見られたいか（基数：女性全員 1,800人）



参考データ：年齢意識 ②まわりから見られたい年齢 エイジング受け入れ意識別

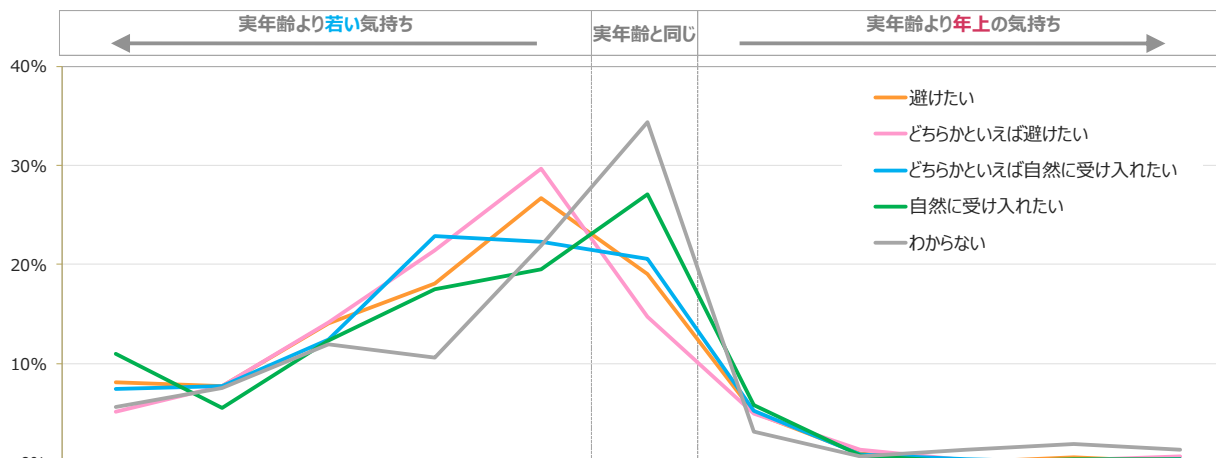
■Q19 まわりから何歳くらいに見られたいと思っているか_見られたい年齢と実年齢の差分 (基数：女性全員 1,800人)



		← 実年齢より若く見られたい 実年齢と同じ 実年齢より年上に見られたい →															
		実年齢より 21歳以上 年下	実年齢より 16~20歳 年下	実年齢より 11~15歳 年下	実年齢より 6~10歳 年下	実年齢より 1~5歳 年下	実年齢と 同じ	実年齢より 1~5歳 年上	実年齢より 6~10歳 年上	実年齢より 11~15歳 年上	実年齢より 16~20歳 年上	実年齢より 21歳以上 年上	実年齢より 年下計 (実年齢より 1歳以上 年下)	実年齢より 年上計 (実年齢より 1歳以上 年上)	差分(気持 ち年齢-実 年齢)平均 (歳)	差分(気持 ち年齢-実 年齢)中央 値(歳)	
n=		1,800	1.7	3.6	11.0	26.2	31.1	20.7	5.2	0.3	0.1	0.1	0.1	73.6	5.8	-5.43	-4.00
受け入れ エイジ ン グ 意識別	全体	1,800	1.7	3.6	11.0	26.2	31.1	20.7	5.2	0.3	0.1	0.1	0.1	73.6	5.8	-5.43	-4.00
	避けたい	221	2.7	3.6	14.0	27.1	32.6	14.9	4.5	0.5	0.0	0.0	0.0	80.1	5.0	-6.14	-5.00
	どちらかといえば避けたい	468	0.9	4.7	12.8	28.0	32.9	14.7	5.6	0.4	0.0	0.0	0.0	79.3	6.0	-5.96	-5.00
	どちらかといえば自然に受け入れたい	659	2.1	3.2	10.2	27.3	31.9	20.5	4.7	0.2	0.0	0.0	0.0	74.7	4.9	-5.66	-5.00
	自然に受け入れたい	292	1.7	2.4	7.9	23.6	28.1	29.8	6.2	0.3	0.0	0.0	0.0	63.7	6.5	-4.49	-3.00
わからない	160	0.6	4.4	10.6	20.0	25.6	30.0	5.6	0.6	0.6	0.6	1.3	61.3	8.8	-3.65	-2.50	

参考データ：年齢意識 ③自身の気持ち年齢_エイジング受け入れ意識別

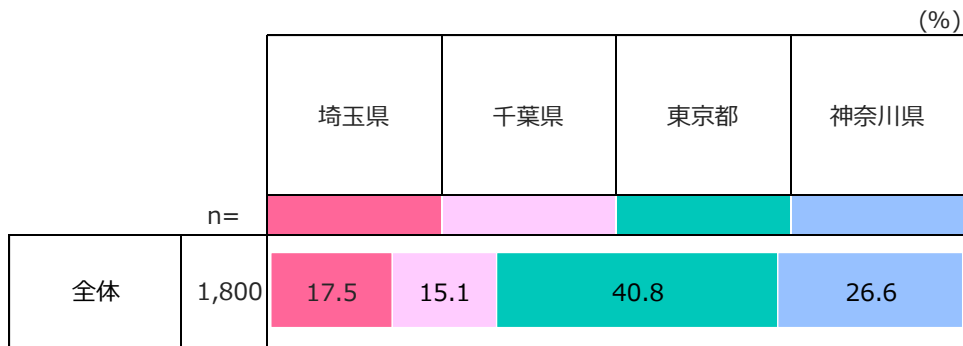
■Q18 気持ちでは何歳くらいの気分であるか_気持ち年齢と実年齢の差分（基数：女性全員 1,800人）



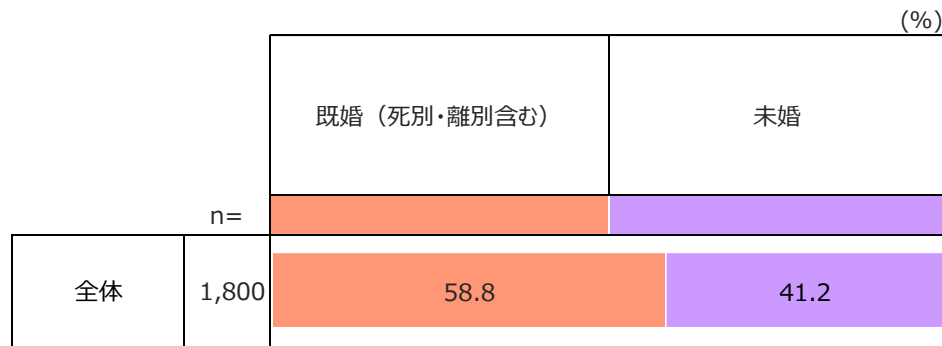
		n=	実年齢より 21歳以上 年下	実年齢より 16~20歳 年下	実年齢より 11~15歳 年下	実年齢より 6~10歳 年下	実年齢より 1~5歳 年下	実年齢と 同じ	実年齢より 1~5歳 年上	実年齢より 6~10歳 年上	実年齢より 11~15歳 年上	実年齢より 16~20歳 年上	実年齢より 21歳以上 年上	実年齢より 年下計 (実年齢より 1歳以上 年下)	実年齢より 年上計 (実年齢より 1歳以上 年上)	差分(気持ち 年齢-実 年齢)平均 (歳)	差分(気持ち 年齢-実 年齢)中央 値(歳)
全体		1,800	7.3	7.3	13.0	19.9	24.3	21.2	5.0	0.9	0.3	0.3	0.4	71.9	6.9	-7.00	-5.00
受け入れ エイジング 意識別	避けたい	221	8.1	7.7	14.0	18.1	26.7	19.0	5.0	0.9	0.0	0.5	0.0	74.7	6.3	-7.36	-5.00
	どちらかといえば避けたい	468	5.1	7.7	14.1	21.4	29.7	14.7	4.9	1.3	0.2	0.2	0.6	78.0	7.3	-6.84	-5.00
	どちらかといえば自然に受け入れたい	659	7.4	7.7	12.4	22.9	22.3	20.6	5.2	0.8	0.3	0.0	0.3	72.8	6.5	-7.36	-6.00
	自然に受け入れたい	292	11.0	5.5	12.3	17.5	19.5	27.1	5.8	0.7	0.0	0.3	0.3	65.8	7.2	-7.28	-4.00
	わからない	160	5.6	7.5	11.9	10.6	21.9	34.4	3.1	0.6	1.3	1.9	1.3	57.5	8.1	-4.99	-2.00

参考データ：対象者プロフィール

■居住地（基数：女性全員1,800人）



■未既婚（基数：女性全員1,800人）



■職業（基数：女性全員1,800人）

		有職者計											学生計							有職者計	学生計
		公務員	会社の経営者・役員	会社員（正社員）	会社員（契約社員）	会社員（派遣社員）	自営業	自由業	パート・アルバイト	その他の職業（学生を除く）	専業主婦	無職	高校生・高専生	専門学校生	短大生	大学生	大学院生	その他の学生			
全体		n=1,800	1.1	0.5	20.1	2.2	3.2	1.8	2.5	16.6	1.1	27.6	11.4	4.1	0.5	0.3	6.7	0.3	0.0	49.0	12.0
年代別	10代後半	150	0.0	0.0	0.7	0.0	0.0	0.0	0.0	0.7	0.7	0.0	2.7	46.0	4.7	2.0	42.7	0.0	0.0	2.0	95.3
	20代	300	3.0	0.0	39.3	2.0	2.7	1.0	2.7	12.3	1.3	8.7	7.0	0.7	0.7	0.0	17.3	1.3	0.0	64.3	20.0
	30代	300	1.0	0.0	34.7	3.0	5.3	1.7	4.3	15.3	0.7	21.0	10.7	0.7	0.0	0.0	1.3	0.3	0.0	66.0	2.3
	40代	300	1.0	0.0	27.7	2.3	3.3	0.7	3.3	21.7	0.3	28.3	11.0	0.0	0.0	0.0	0.3	0.0	0.0	60.3	0.3
	50代	300	1.0	0.7	13.0	2.7	5.3	2.7	1.3	28.7	1.7	32.7	9.3	0.3	0.0	0.3	0.0	0.3	0.0	57.0	1.0
	60代	300	0.3	1.7	5.3	3.3	2.3	3.3	2.7	17.7	2.0	46.7	14.3	0.0	0.0	0.3	0.0	0.0	0.0	38.7	0.3
70代前半	150	0.0	1.3	0.0	0.0	0.7	2.7	1.3	7.3	0.0	56.7	29.3	0.0	0.0	0.7	0.0	0.0	0.0	13.3	0.7	